

产品名称：气体检测抽样泵(Gas Sampling Pump)

产品型号：AR8100GHP

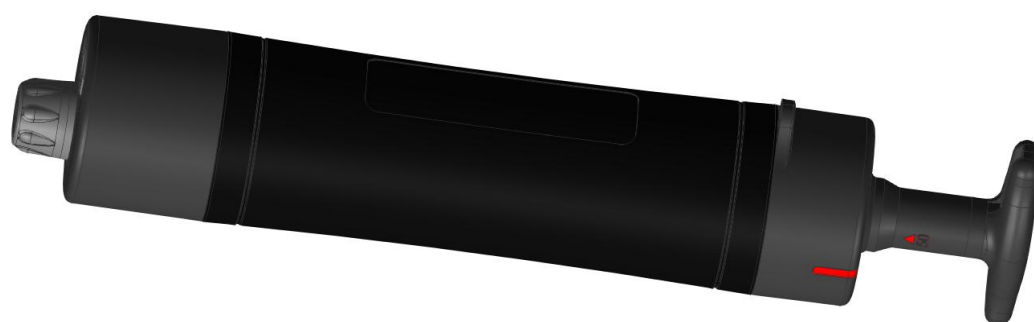
这种气体检测抽样泵也被称为活塞式气体采集器，是将一定量的气体抽入到检测管内的装置。通过抽气手柄，使采集器内腔形成真空状态，这样气体就可以将被测气体从插入到采集器嵌入口的检测管内通过，实现气体与检测剂的反应，进行测试。只适用于气体检测管（测毒管），能快速检测有毒气体和蒸气。

采用了高真空气密技术和人性化设计，不仅精密、准确、耐用，而且还设有防止玻璃管切割碎渣散落的功能，非常易于操作。可以与几乎所有的检测管相匹配使用进行测试。一次抽气量有 50ml 和 100ml 两种模式。

产品特点：

- 符合人体工学的细滑手柄及拉杆
- 密封的真空气泵
- 手柄拉动非常容易、操作非常快速容易
- 手柄拉动时不会产生火花
- 设计有玻璃管切割口 光滑切断玻璃管
- 设有 50 和 100ml 两种抽气量
- 设有内置抽气结束显示机构

此款气体检测抽样泵是密封性非常优异的设备，是通过管内的活塞运动形成负压，将被检测气体通过检测管而被吸入的装置。



功能特点：

- 1、 现场使用不需要电源等动力设施，检测结果当场得出。
- 2、 采样器与检测管匹配使用，气密性好、采样体积准确、耐用，设有防止玻璃管切割碎渣散落功能。
- 3、 采用直接抽气的采样方式，检测速度快。自动计数型采样器防止抽气次数（抽气体积）误记。
- 4、 气体检测管检测范围宽，通过改变抽气次数（采样体积）拓宽量程。
- 5、 设有切割孔和胶嘴，省去砂轮片切割和加接胶管的烦琐。

规格参数：

外形尺寸	尺寸：228mm x 55mm x 44mm
工作温度	0-40 °C
采气体积	50mL/100mL