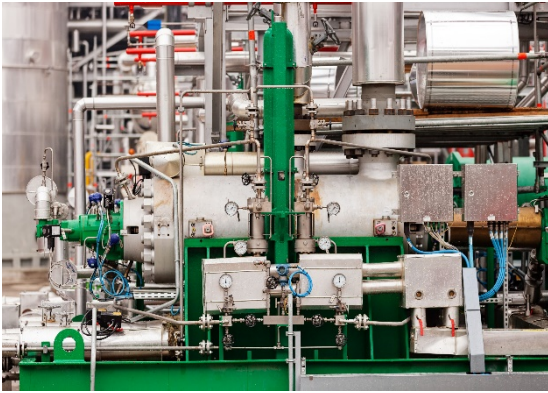


## 露点传感器 FM200



FM200是一款采用电容式氧化铝二氧化硅混合介质技术，灵敏度高，适用于低露点且需要控制干点的工业环境的紧凑型露点变送器。广泛适用于电子电力等工业的气体干燥过程中。

### 产品优势

FM200结构紧凑，测量精确，校准周期长，响应迅速，维护费用低。

FM200能够测量以下数据：  
工业气体的露点

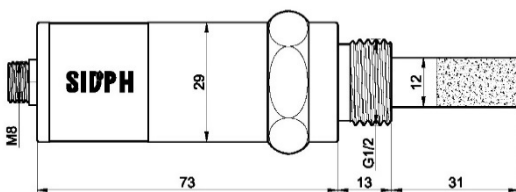
### 产品配置

测量单位：露点 $^{\circ}\text{Ctd}$

输出：4~20mA信号

配件：带航空插头连接电缆  
不锈钢采样室（可选）  
带显示仪表及报警功能等（可选）

### 产品尺寸



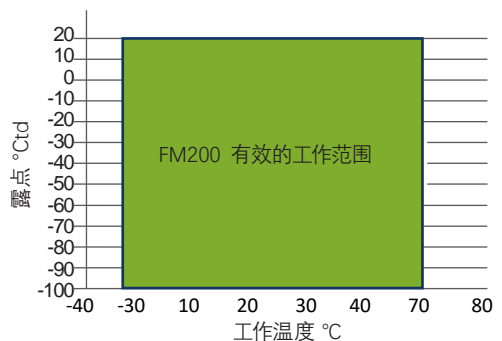
测量标准精度的测试条件如下：

环境温度  $23^{\circ}\text{C} \pm 3^{\circ}\text{C}$

工作温度  $23^{\circ}\text{C} \pm 3^{\circ}\text{C}$

环境湿度  $< 99\%$ , 非冷凝

气体流量  $< 2\text{L}/\text{min}$  流过传感器湿敏元件





设计紧凑小巧  
便于安装使用



测量精准  
长期稳定监测



低露点  
测量低至-100°Ctd



模拟输出  
4-20mA

## 产品特点

- ✓ 露点测量范围 -100...+20°Ctd
- ✓ 不锈钢外壳具有保护性和抗腐蚀性
- ✓ 出色的稳定性为您充分节省校准费用
- ✓ 体积小巧，做工精致
- ✓ 4...20mA模拟输出
- ✓ 与多种数采显示设备兼容
- ✓ 可追溯8点标定证书



不锈钢烧结过滤器

G1/2" 螺纹连接结构

316L 不锈钢壳体

快速航空插头连接

## FM200技术参数

传感器类型	电容式氧化铝二氧化硅混合介质技术
测量范围	FM200TK 露点: -60...+20°Ctd FM200TD 露点: -80...+20°Ctd FM200TM 露点: -100...+20°Ctd
测量精度	露点: ±2°Ctd(>-80°Ctd)
工业连接	G 1/2" 螺纹 (ISO 228/1)
响应时间	T90<15s
测量介质	非腐蚀性气体
信号输出	4...20mA
工作条件	流量 > 2L/min 流过传感器 温度 -30...+70°C 压力 < 50bar (可扩展至 < 150bar) 湿度 0...99%RH, 非冷凝
外壳材质	壳体 316L 不锈钢
产品尺寸	125x30mm
产品重量	260g
显示	/
防护等级	IP65(NEMA4)
EMC	EMC 执行04/108/EG