

上海蒂赛科技有限公司

简介 PROFILE

上海蒂赛科技有限公司是中船总上海船舶研究设计（第六零四研究院）创办的专业生产联轴器、减震器和消声器的高新技术企业，拥有一批献身振动和噪声治理的专家和工程技术人员。它所生产的产品有二十多个系列，1000多种规格，1997年2月4日通过ISO9001质量体系认证。

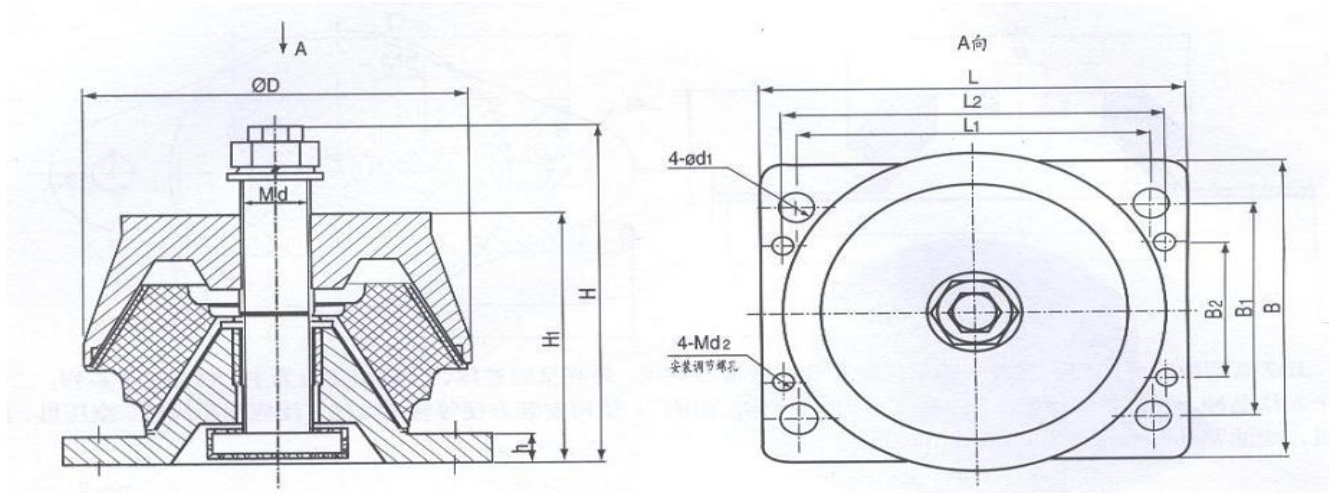
近年来承蒙广大同仁的支持与厚爱，公司的研究和生产取得了双丰收，销售额已每年30%的速度递增。公司的主要产品是联轴器，额定扭矩达：50~315kNm。

1996年，公司生产GTL5021F型联轴器配德国6M453C型柴油机（2200kW，600r/min）和GTL10011型联轴器配备5000kW发电机组，获得客户好评。2001年公司出口国外最大的联轴器GTL16021型（配4410kW，425min，MAK6M601AK柴油机）。

目录 CONTENT

YZ系列锥形减震器	2
SJ系列斜置式减震器	3
DX系列减震器	4
JDZ系列圆锥形减震器	5
JG系列橡胶剪切式减震器	6
JB系列夹板式减震器	7
PB系列平板式减震器	8
JZ型支柱式减震器	9
LJZ型减震器	10
SH型双板式减震器	11
YXN/XN系列橡胶扭振减震器	12
GN系列硅油扭振减震器	13

YZ 系列锥形减震器



一、结构原理

YZ 系列锥形减震器的结构如图所示，由上盖、下座和中间的锥体橡胶所组成。上、中、下三个圆锥体有中间一个螺栓连成一体。

该系列锥形减震器可在不改变外观尺寸的前提下，通过改变橡胶弹性元件的硬度，可获得具有不同刚度的减震器。且减震器的静态压缩变形量为 $7 \pm 2\text{mm}$ ，同事减震器的吹箫固有频率为 $8 \pm 2\text{Hz}$ 。

二、使用安装说明

先用四肢螺栓吧减震器安装在公共底座上，放下设备直到全部重量有减震器承担，检验中间一个连接螺栓是否能自由转动，如果不能自由转动，则应该部分地卸下减震器的负载，直到所有减震器在完全负载的条件下调整螺栓能自由转动。

检验所安装的减震器是否水平，负载分配是否均匀，每个减震器负载后的高度（自由高度减去变形量），负载后的高度偏差不能大于 1mm。

YZ 系列锥形减震器外形尺寸

型号	最大载荷 (kg)	D (mm)	H (mm)	H ₁ (mm)	h (mm)	L (mm)	L ₁ (mm)	L ₂ (mm)	B (mm)	B ₁ (mm)	B ₂ (mm)	d ₁ (mm)	d ₂ (mm)
YZ-65	65	65	100	60	14	89	65	/	79	55	/	12	/
YZ-100	100	100	112	76	16	120	100	107	80	60	32	12	8
YZ-125	300	125	170	100	16	150	120	/	120	90	/	14	/
YZ-150	500	150	170	120	16	160	150	/	120	90	/	14	/
YZ-195	1500	195	194	133.5	16	230	190	200	180	140	90	18	8
YZ-224	2500	224	215	193	22	245	205	152	210	182	150	21	14

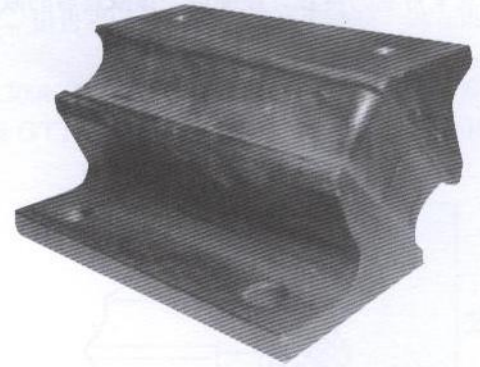
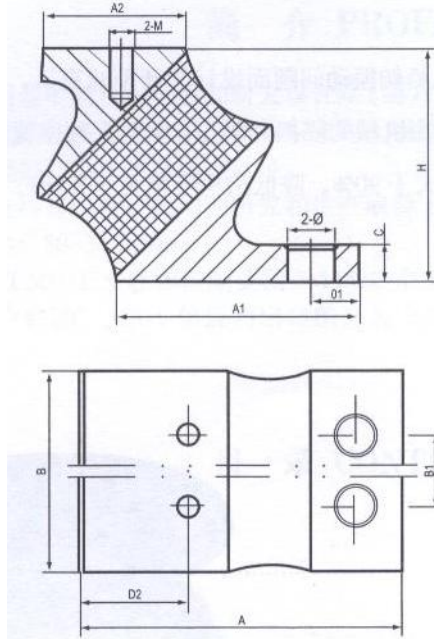


SJ 系列斜置式减震器

SJ 系列斜置式减震器

特点：既有较强的横向刚度，又有足够的横摇柔度，能使垂向、横向横摇的固有频率均下降到一个比较狭小的范围，特别是垂向固有频率可以低至 5~6Hz 左右。

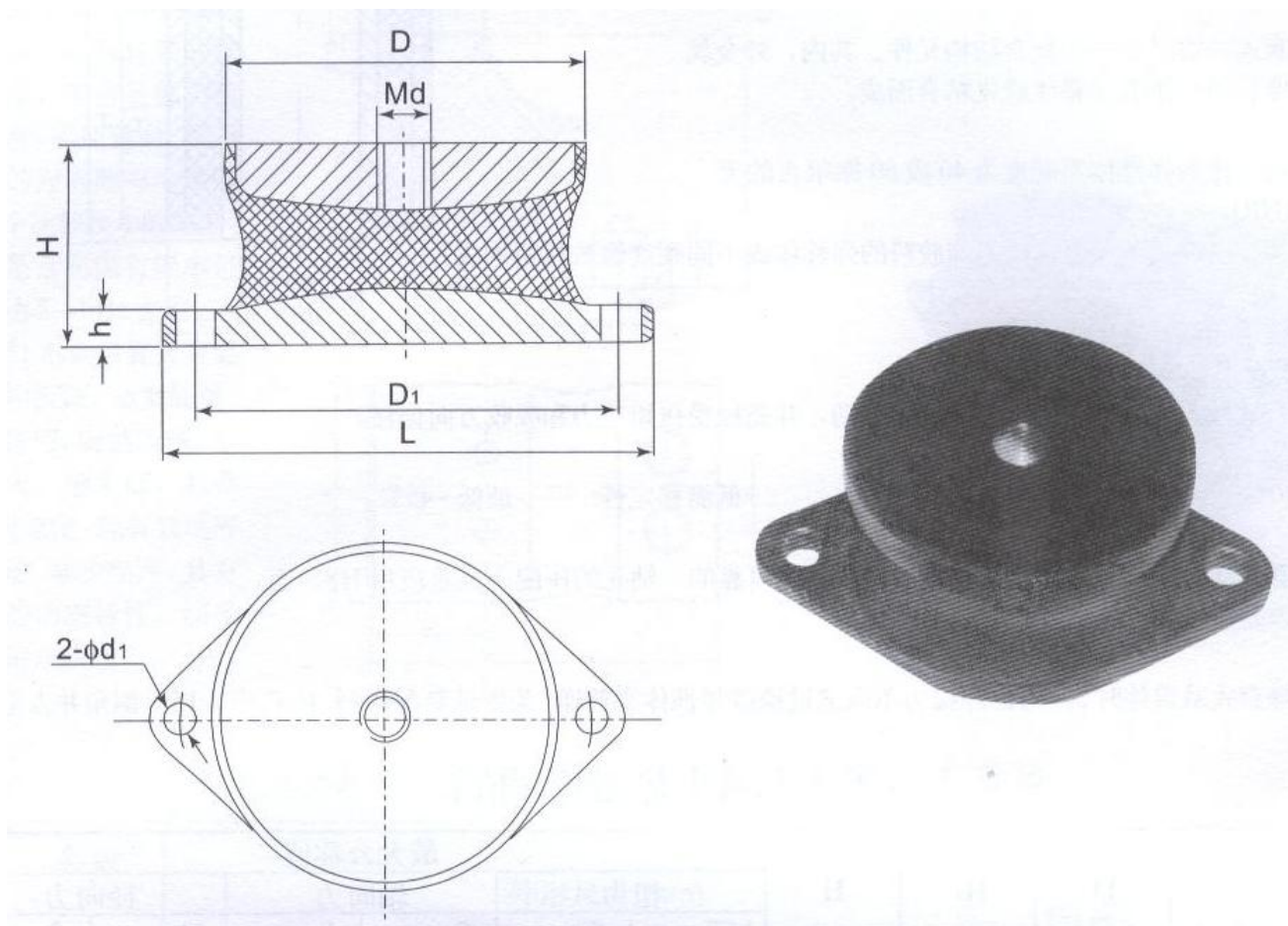
SJ 系列斜置式减震器结构新颖，造型简单，制造精巧，安装方便。它阻尼大，频率低，载荷宽，耐老化，能有效地隔离振动，减少噪声，具有良好的动态特性，深受广大用户欢迎。



SJ 系列斜置式减震器外形尺寸及技术参数

参数 型号	外形尺寸 (mm)												额定 负荷 kg	频 率 Hz	静刚 度 kg/cm	阻尼 比 C/Cc	自 重 kg
	A	A ₁	A ₂	B	B ₁	D	D ₂	H	M	Φ	F	G					
SJ1-100	108	76	46	50	30	15	22	80	10	16	14	12	100	6	90	0.05	1.5
SJ1-200	108	76	46	70	40	15	22	80	10	16	14	12	200	5.6	220	0.05	2.1
SJ1-300	108	76	46	100	60	15	22	80	10	16	14	12	300	5.8	310	0.07	3.1
SJ1-400	108	76	46	135	60	15	22	80	10	18	14	12	400	6	350	0.1	4.2
SJ1-600	108	76	46	200	120	15	22	80	10	18	14	12	600	6.2	500	0.12	6
SJ2-300	146	112	70	80	50	21	30	105	12	18	24	15	300	5.9	280	0.1	2.9
SJ2-350	146	112	70	90	60	21	30	105	16	18	24	15	350	5.9	300	0.1	3.2
SJ2-500	146	112	70	120	60	21	30	105	16	18	24	15	500	6.2	450	0.14	4.7
SJ2-700	146	112	70	160	80	21	30	105	16	18	24	15	700	6.2	700	0.15	6.2
SJ2-900	146	112	70	200	140	21	30	105	16	18	24	15	900	6.2	1000	0.14	7.3

DX 系列减震器

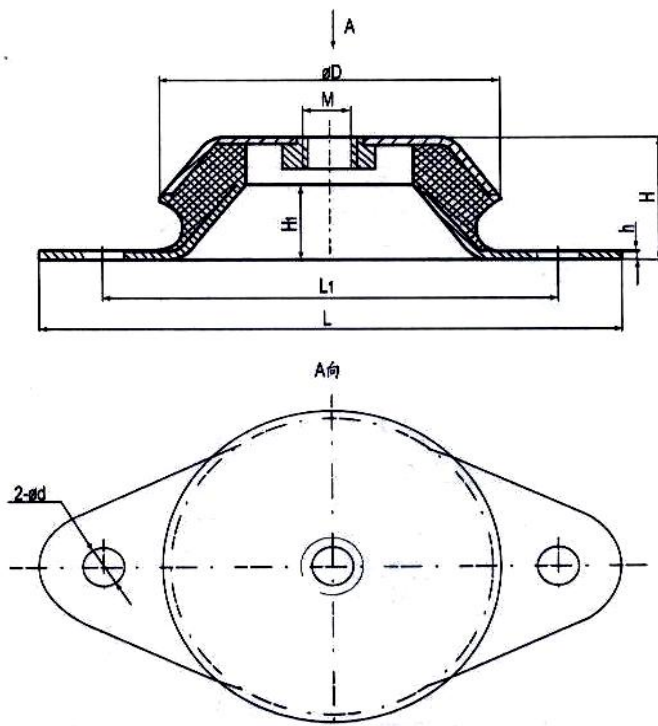


DX 系列减震器主要用于发电机、机床、压缩机及其他动力机械的隔振降噪。DX 系列减震器能有效地减少振动、缓解冲击、降低噪声，且具有体积小、承载能力较大、安装方便及性能稳定等特点

DX 系列减震器性能参数及主要尺寸

型号	额定负载 (kg)	变形量 (mm)	D	D ₁	L	H	h	d	d ₁
DX-250	250	4~5	80	100	125	48	8	12	11
DX-500	500	4~5	100	127	158	58	10	16	13
DX-1000	1000	4~5	100	127	158	58	10	16	13
DX-1500	1500	4~5	120	150	185	70	12	16	15

JDZ 系列圆锥形减震器



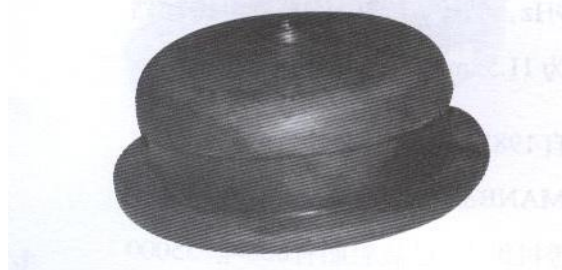
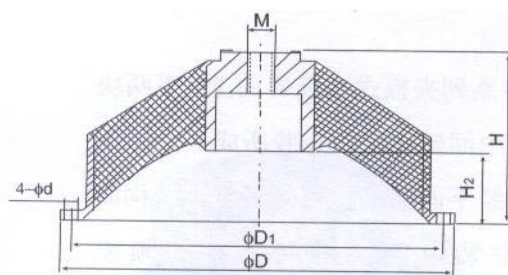
JDZ 系列橡胶剪切式减震器是选用优质丁腈合成橡胶制成，外观呈圆锥体，以剪切受力围住。它有三个系列，二十一个规格品种。忧郁它振动频率低、规格品种多，应用范围广，使用安装方便等特点，已广泛应用于风机、空压机、冷冻机、柴油发电机组等动力机械的隔振降噪。

额定载荷值和尺寸系列表

型号	额定载荷 (kg)	变形量 (mm)	D (mm)	L (mm)	L ₁ (mm)	H (mm)	H ₁ (mm)	h (mm)	M (mm)	d (mm)
JDZ40-100	100	2.0~2.8	101	173	135	40	24	3	12	12.5
JDZ40-200	200	3.6~4.5								
JDZ40-300	300	2.0~2.8								
JDZ50-200	200	3.0~3.8	136	210	182	50	29	4	16	15
JDZ50-400	400	4.0~4.8								
JDZ50-600	600	5.0~6.0								
JDZ70-500	500	2.1~2.75	192	270	238	70	43	6	20	17
JDZ70-800	800	2.8~3.25								
JDZ70-1000	1000	3.2~4.0								
JDZ70-1500	1500	3.85~5.1								
JDZ70-2000	2000	4.4~6.6								

JG 系列橡胶剪切式减震器

JG 系列橡胶剪切式减震器是选用优质丁腈合成橡胶制成，外观呈圆锥体，以剪切受力围住。它有三个系列，二十一个规格品种。忧郁它振动频率低、规格品种多，应用范围广，使用安装方便等特点，已广泛应用于风机、空压机、冷冻机、柴油发电机组等动力机械的隔振降噪。



型号	M	D	D ₁	d	H	H ₁	H ₂
JG1	M12	100	90	6.5	43	5	16
JG3	M16	200	180	6.5	87	6	34
JG4	M20	290	270	11	133	7	56

JG 系列橡胶剪切减震器技术数据

型号	积极隔振			消极隔振			极限	破坏负荷 不大于 (kg)	重量 (kg)
	额定负荷 (kg)	变形量 (mm)	自振频率 (Hz)	额定负荷 (kg)	变形量 (mm)	自振频率 (Hz)	压缩量 (mm)		
JG1-1	19	3~5.5	10.8~15.3	24	4~6.5	10~13	12	92	0.38
JG1-2	27			32				165	
JG1-3	37			46				182	
JG1-4	48			59				238	
JG1-5	58			70				290	
JG1-6	70			56				320	
JG1-7	84			103				380	
JG3-1	100	6~11	7~10	120	10~15.5	6.3~7.6	28	385	2.2
JG3-2	140			175				690	
JG3-3	200			250				770	
JG3-4	270			335				1000	
JG3-5	330			410				1230	
JG3-6	405			500				1350	
JG3-7	483			600				1600	
JG4-1	300	10.5~20	5.1~7.4	370	15~26.5	4.7~6.3	50	930	6
JG4-2	420			510				1670	
JG4-3	580			710				1860	
JG4-4	720			900				2400	
JG4-5	920			1130				3000	
JG4-6	1080			1320				3200	
JG4-7	1260			1540				3800	



JB 系列夹板式减震器

JB 系列夹板式减震器由上、下两块金属板中间硫化优质橡胶所成。上、下两平面磨削，表面平整，结构简单，安装方便。垂向固有的频率 18~19Hz，装于 6T23LH-4E 机组振动烈度仅为 11.52mm/s，深受用户欢迎。

自 1985 年以来，本产品已经广泛应用于 MANB&W、7L23/30 和 6T23L-H-4ED 等机组上，已装船舶有 800 吨、35000 吨油轮，20000 吨货轮和 24000 吨、398000 吨油轮等。我公司还承担隔振计算，选型和测试，欢迎用户来函来电联系订货。

安装注意事项：

1. 机组总重量不能超过减震垫总负载的 80% 。
2. 安装过程中要根据机组的重心位置对称布置减震垫。
3. 注意正反两面相对螺丝拧紧时不宜互抵触碰。

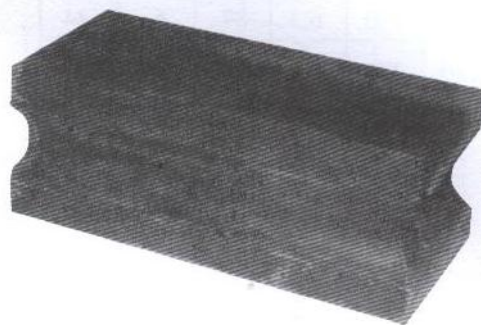
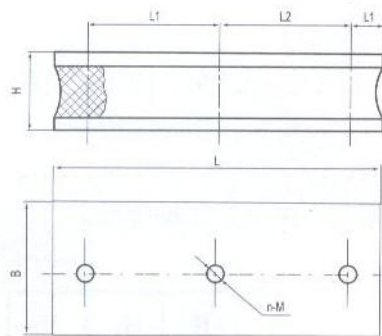


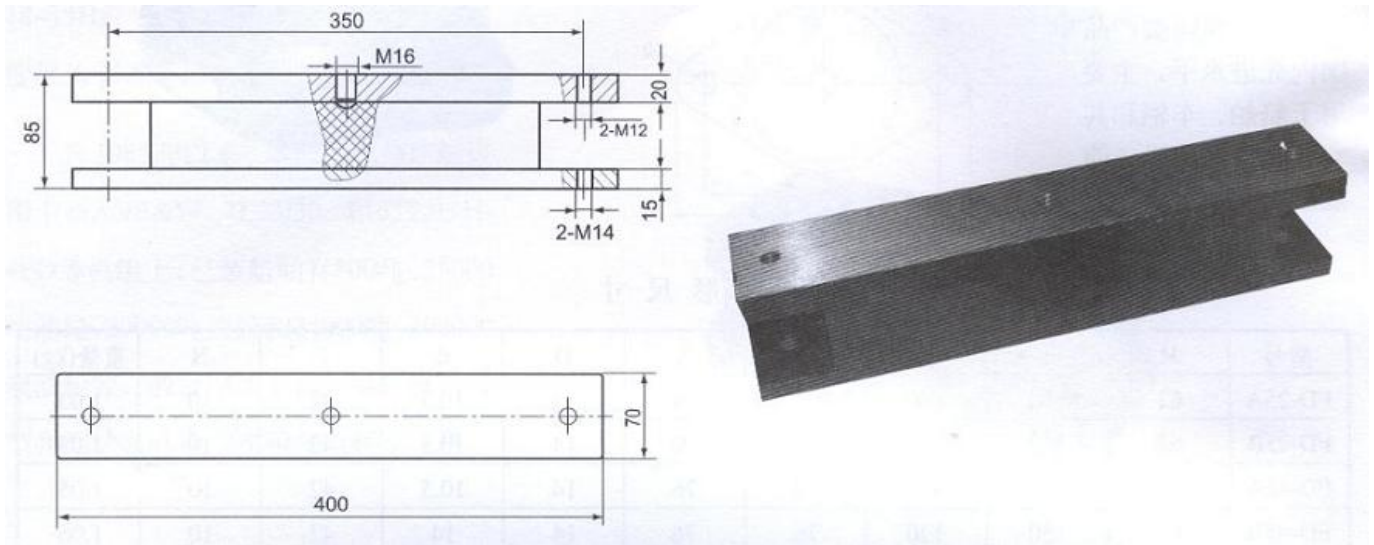
表 JB 系列夹板式减震器

参数 型号	额定负荷	固有频率	外形安装尺寸 (mm)						
	kg	Hz	L	B	H	L ₁	L ₂	n	M
JB-1000	1000	18.5	250	150	60	25	100	4	M14
JB-1500	1500	18.5	300	150	60	30	120	4	M16
JB-2000	2000	18.5	350	150	60	45	130	4	M16
JB-2500	2500	18.5	400	150	60	40	120	4	M20
JB-3000	3000	18.5	500	150	60	55	130	4	M20
JB-5000	5000	18.5	725	200	73	150	212.5	4	M20



PB 系列平板式减震器

PB 系列平板式减震器主要用于柴油机、发电机组、机床压缩机和其它动力机械的隔震降噪。能有效地减少振动，缓解冲击，降低噪声，安装方便，性能稳定。



PB 系列平板式减震器性能参数

	参数	备注
工作环境温度	-40℃~+50℃	
橡胶硬度	60±2	
最低载荷 (kg)	420	
最大载荷 (kg)	840	
最大载荷时变形量 (mm)	5.5±0.5	HG6699-83
最低载荷时变形量 (mm)	3.0±0.2	HG6699-83
强度	1600N/cm ²	SJ93-78
使用寿命	5 年	
抗剪强度	500N/cm ²	

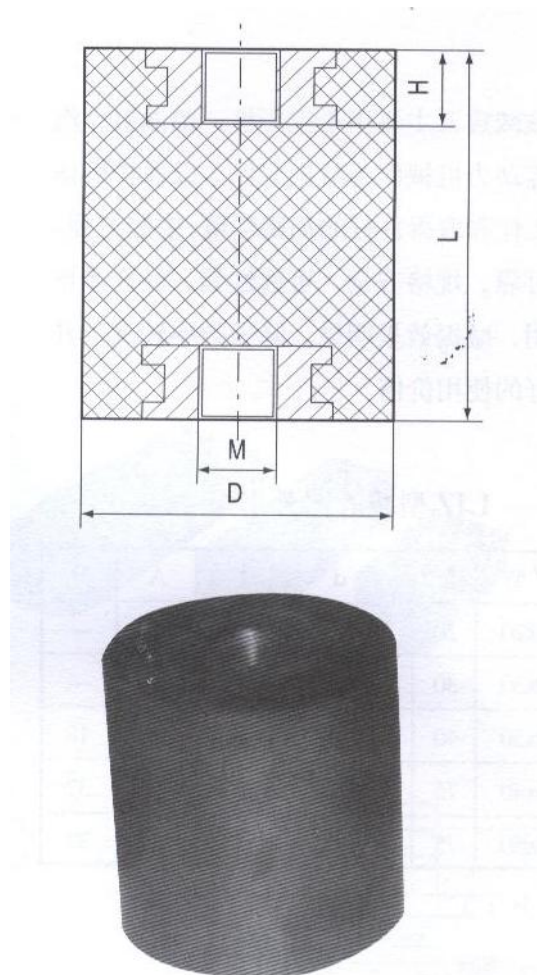


JZ 型支柱置式减震器

JZ 型支柱置式减震器主要用于在无线电设备中保护整机元件免受冲击及振动的影响

外形尺寸

型号	M	D	L	H
JZ-4	M5	20	30	9
JZ-8	M8	30	30	9
JZ-15	M10	40	40	12



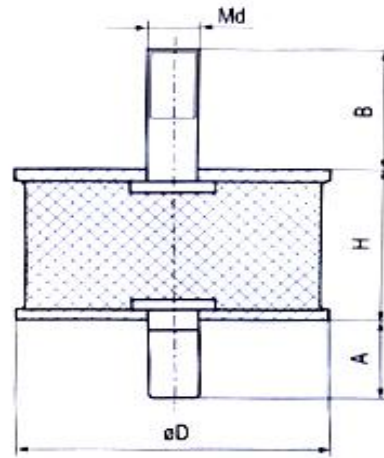
JZ 型减震器主要技术参数

型号	额定载荷 (kg)	Z 向额定载荷变形 (mm)	变形特征	Z 向破坏载荷不小于 (kN)	工作温度 (°C)	持续振动实验时间 (小时)	Z 向额定载荷的刚度 (kg/cm)	阻尼比 (C/Cc)	产品重量 (kg)
JZ-4	4	0.72~1.54	拉伸	30	-40~+50	4	150	0.05	0.01
JZ-8	8	0.42~0.91		60			350		0.03
JZ-15	15	0.6~1.4		115			540		0.06



LJZ 型减震器

LJZ 型减震器主要用于空压机、柴油机、汽油机等动力机械作为减振元件，以保护机体正常工作和取得良好的周围环境。安装方便，性能可靠，规格齐全，可选性强。经许多单位应用，减振效果明显，降噪效率较高，具有很好的使用价值。



LJZ 型减震器外形尺寸

尺寸 型号	D	d	H	A	B
Φ20×20	20	M6 (内丝)	20	—	—
Φ30×30	30	M8 (内丝)	30	—	—
Φ40×30	40	M8	40	18	18
Φ75×40	70	M12	40	15	37
Φ75×50	70	M12	55	15	37

LJZ 型减震器主要技术数据

性能 型号	额定载荷 (kN)	静变形 (mm)	固有频率 (Hz)	阻尼比 (C/Cc)	产品重量 (kg)	丝扣情况
Φ20×20	10	1.2	12	0.03	0.018	内螺母
Φ30×30	20	1.2	13	0.03	0.06	内螺母
Φ40×30	30	1.2	10	0.03	0.13	两头外螺母
Φ75×55	40	1.8	12	0.03	0.55	两头外螺母 一长一短
	55	2.5	11	0.029		
	65	3.0	9.5	0.027		
Φ75×40	40	0.5	30	0.048	0.45	两头外螺母 一长一短
	55	0.62	27	0.05		
	65	0.73	24	0.045		
Φ75×50	40	2.85	10.5	0.07	0.16	两头外螺母
	25	3.55	8.9	0.08		单头外螺母



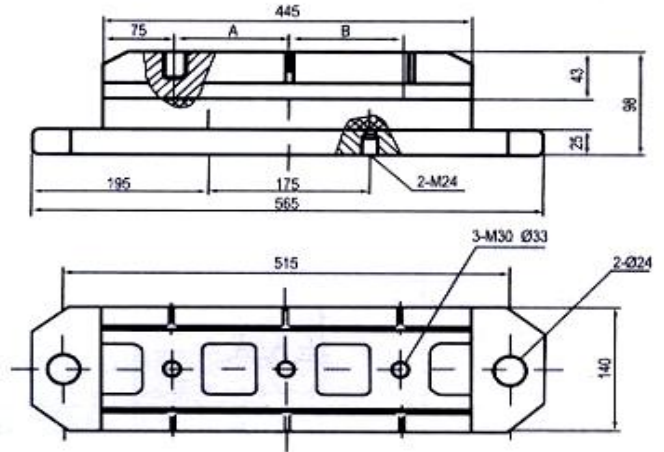
SH 型双板式减震器

SH 型双板式减震器主要用于船用主辅机及其它设备减震用

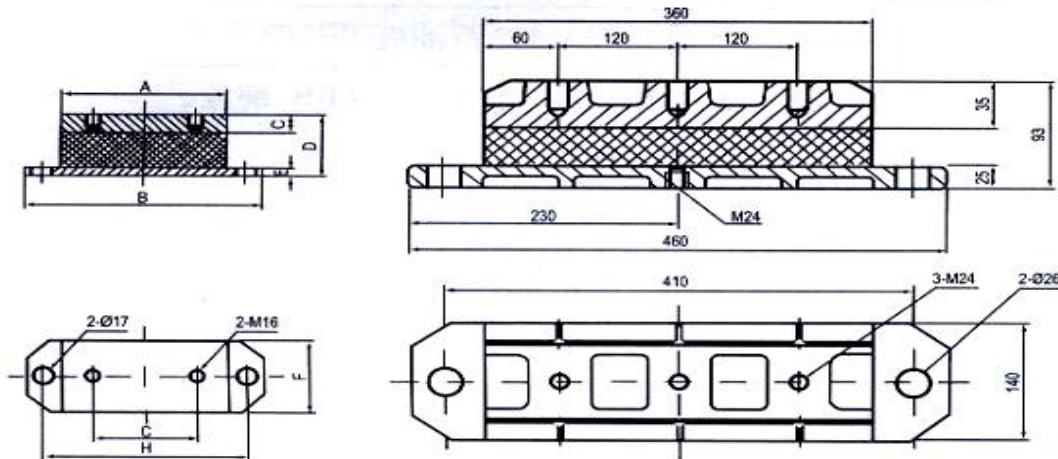
双板式减震器外形尺寸

产品型号	A	B	C	D	E	F	G	H
SH-500	160	230	22	68	16	90	100	198
SH-750	200	280	22	68	16	110	100	238
SH-1150	250	330	18	64	18	100	100	290

产品型号	A	B
SH-2200a	145	150
SH-2200b	180	140



SH~2200



SH~500-SH~1150

SH~1750

型号		额定负荷 (kN)	变形量 (mm)	工作温度范围 (°C)	产品质量 (kg)
现用	原用				
SH-500	151~B65	500	0.6~1.1	-5~+70	5.4
SH7500	151~B62	750			8.2
SH-1150	151~B83	1150	0.4~0.9		10.2
SH-1750	151~B91	1750			19.1
SH-2200a	151~B86	2200	0.3~0.9		25.9
SH-2200b	151~B89				25

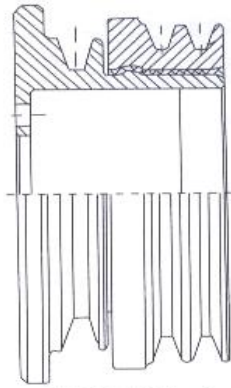


YXN/XN 橡胶扭振减震器

用途

橡胶扭振减震器又分压入式扭振减震器（YXN 系列）和硫化式扭振减震器（XN 系列）两大类。

橡胶扭振减震器是安装在发动机曲轴自由端，用以调节曲轴临界转速、抑制曲轴扭振振幅、吸收扭振能量，保证曲轴应力空着在允许的范围，保障曲轴安全运转的关键产品。



YXN 压入式



XN 硫化式



产品型号	产品名称	固有频率	适用机型	厂家
YXN100A	压入式	420Hz	日五十铃 4Jb ₁ 等机型，用于轻型车	成发
YXN110A	压入式	420Hz	492 汽油机	成发
YXN120	压入式	395Hz	6102 柴油机、日五十铃 6BB ₁ 解放、青岛、凌河等载重车	南昌
YXN120A	压入式	670Hz	丰田 2Y—4Y 发动机、海狮面包车、皇冠山地车	华晨
YXN120B	压入式	330Hz	6102、6105 柴油机、东风车、东风山地车等	锡柴
YXN120CBG	压入式	330Hz	6102、6105 柴油机、东风车、东风山地车等	锡柴
YXN120M	压入式	280Hz	美雪福来轿车	出口
YXN130	压入式	17.5Hz	玉柴 YC6112ZLQ 柴油机	玉柴
YXN150H	压入式	390Hz	6105 柴油机、东风、杭州等汽车	杭州发达
YXN150M I	压入式	280Hz	美雪福来轿车	出口
YXN150M II	压入式	330Hz	美雪福来轿车	出口
YXN150S	压入式	275Hz	6114 柴油机	上柴
YXN120CS	压入式	300Hz	4102、4105 柴油机、郑州轻型跃进车	朝柴
XN913	硫化式	200Hz	道依茨风冷发动机	南柴
XN413	硫化式	130-150Hz	道依茨风冷发动机	北方动力
XN513	硫化式	170-190Hz	道依茨风冷发动机	河北华柴
XN604	硫化式	225-290Hz	TBD604BV12-1213 5161	河柴重工
XN604A	硫化式	225-290Hz	TBD604BV12-1212 7484	河柴重工
XN604B	硫化式	225-290Hz	TBD620BV8/V12-1230 2837	河柴重工



GN 系列硅油扭振减震器

硅油扭振减震器是依靠硅油一流体的粘性阻尼消耗振动能量来达到减震的目的。

它和橡胶扭振减震器相比较，具有外形尺寸小，振动阻尼大的优点。采用硅油减震器能有效地满足各种柴油机的减震降噪要求

Viscous torsion vibration damper can be shock-absorber that consume chattering energy by viscous fluid amortization of silicon oil. There are the small scale and the great vibration amortization compare with rubber damper. It is satisfied with shock-absorbing and falling noise demands of various diesel engine.

型号	图号	特征	所配机型	厂家
GN330	GN330-00	壳体厚度：62mm 最大外径：330mm	TBD234V6	洛阳河柴
GN360	GN360-00	壳体厚度：65mm 最大外径：360mm	6L620	洛阳河柴
GN400A	GN400A-00	壳体厚度：85mm 最大外径：400mm	12V620	洛阳河柴
GN400B	GN400B-00	壳体厚度：65mm 最大外径：400mm	TBD234V8	洛阳河柴
GN410	GN410-00	壳体厚度：84mm 最大外径：410mm	6170ZC	淄博柴油机
GN410A	GN410A-00	壳体厚度：84mm 最大外径 410mm，有散热片	8170ZC（1200rpm）	淄博柴油机
GN450N	GN450N-00	壳体厚度：72mm 最大外径：470mm	N6210ZC	宁波中策
GN480	GN480-00	壳体厚度：84mm 最大外径：480mm	8170ZC（1500rpm）	淄博柴油机
GN500F	GN500F-00	壳体厚度：50mm 最大外径：500mm	16V170ZLC-2	淄博柴油机
GN550	GN550-00	壳体厚度：120mm 最大外径：545mm	ZB16V170 （1470kW/1500rpm）	淄博柴油机
GN600	GN600-00	壳体厚度：116mm 最大外径：600mm	5210/6210ZC （735kW/830rpm）	淄博柴油机
GN600N	GN600N-00	壳体厚度：90mm 最大外径：600mm	N8210ZC	宁波中策
GN600E	GN600E-00	壳体厚度：116mm 最大外径：600mm 安装尺寸不同	6210ZC （883kW/1000rpm）	淄博柴油机
GN600D	GN600D-00	壳体厚度：165mm 最大外径：600mm 有散热片	8210ZC	淄博柴油机

安装注意事项
Installation attention

安装平整，减少跳动，防止碰撞。

To reduce beat and prevent bump in installation.

通过观察，定期检查，以防漏油。检查周期一年或 5000 小时。

Inspection of cycle times (5000 hours or one year) by view window.

环境温度， $\leq 60^{\circ}\text{C}$ ，硅油 201#。

Ambient temperature: $\leq 60^{\circ}\text{C}$ ，Trade-mark of silicon: 201#.

	图号	特征	所配机型	厂家
GN630	GN630-00	壳体厚度: 117mm 最大外径: 630mm	6210ZC	湖北科昊
GN645A	GN645A-00	壳体厚度: 100mm 最大外径: 645mm	CW6200	重庆潍柴
GN645B	GN645B-00	壳体厚度: 130mm 最大外径: 645mm	XCW8200	重庆潍柴
GN680A	GN680A-00	壳体厚度: 115mm 最大外径: 680mm 有散热片	LC6250ZLC (1324kW, 825rpm)	青岛博洋
GN690	GN690-00	壳体厚度: 118mm 最大外径: 690mm	6250	重庆潍柴
GN700	GN700-00	壳体厚度: 170mm 最大外径: 700mm, 有散热片	LC6250 (1765kW/950rpm)	青岛博洋
GN700B	GN700B-00	壳体厚度: 145mm 最大外径: 700mm	9300 (1320kW/600rpm)	新能源
GN745	GN745-00	壳体厚度: 145mm 最大外径: 745mm	石油机械类	山东科瑞
GN760	GN760-00	壳体厚度: 165mm 最大外径: 762mm 有散热片	6L28/32	镇柴
GN820B	GN820-00	壳体厚度: 120mm 最大外径: 815mm	8320	广柴
GN880	GN880-00	壳体厚度: 260mm 最大外径: 880mm 有散热片	9330 (4119kW/650rpm)	青岛博洋
GN900	GN900-00	壳体厚度: 300mm 最大外径: 900mm	ZB8270ZLC (2400kW/750rpm)	青岛博洋
GN900A	GN900A-00	壳体厚度: 100mm 最大外径: 900mm	ZB6270ZLC (1800kW/750rpm)	青岛博洋