

ACT20M-AI-AO-S

Weidmüller Interface GmbH & Co. KG

Klingenbergstraße 26

D-32758 Detmold

Germany

www.weidmueller.com

产品图片, 与插图相似



ACT20M : 精炼的解决方案

- 安全、节省空间 (6 mm) 的隔离与转换
- 使用 CH20M 安装导轨总线的电源单元快速安装
- 通过 DIP 开关或 FDT/DTM 软件方便进行配置
- 广泛的认证许可, 例如 ATEX、IECEX、GL、DNV
- 高度的抗干扰能力

通用订货数据

版本	信号变送器/隔离器, 可配置, 带传感器供电, 输入 : I / U, 输出 : I / U
订货号	1176000000
类型	ACT20M-AI-AO-S
GTIN (EAN)	4032248970063
数量	1 Stück

ACT20M-AI-AO-S

Weidmüller Interface GmbH & Co. KG

Klingenbergstraße 26

D-32758 Detmold

Germany

www.weidmueller.com

技术数据

尺寸和重量

深	114.3 mm	深度 (英寸)	4.5 inch
高度	112.5 mm	高度 (英寸)	4.429 inch
宽度	6.1 mm	宽度 (英寸)	0.24 inch
净重	80 g		

温度

存储温度	-40 °C...85 °C	工作温度	-25 °C...70 °C
湿度	40°C / 93% 相对湿度, 无凝结		

失效概率

MTBF	78,572 a
------	----------

输入

传感器	电压源, 电流源, 2-wire transmitter (without own power supply)	传感器电源	> 17 V DC 当20 mA
电压输入电阻	>500kΩ	电压降, 电流输入	<1,5 V
电流输入电阻	70Ω	输入数	1
输入电压	可配置, 0(2)...10 V, 0(1)...5 V	输入电流	可设置, 0...20 mA, 4...20mA

输出

截止频率 (-3 dB)	100 Hz	电压负载电阻	≥ 10 kΩ
类型	有源, 连接控制器必须是无源的	负载阻抗电流	≤ 600 Ω, @ max 23mA
输出电压, 备注	可配置, 0(2)...10 V, 0(1)...5 V	输出电流	可设置, 0...20 mA, 4...20 mA
输出路数	1		

通用参数

Delivery state	Input: 0...20 mA // Output: 0...20 mA		
Delivery state	Setting parameters	输入	
	配置	0...20 mA	
	Setting parameters	输出	
	配置	0...20 mA	
供电电压	端子处 24 V DC ±30 % 或通过 CH20M 导轨总线		
导轨	TS 35		
最大功耗	1.2 W		
标准功耗	0.84 W		
温度系数	≤ 0.01 % / °C		
精度	<测量范围的 0.05 %		
绝缘	三路分离器		
配置	DIP 开关		
阶跃响应时间	≤ 7ms		

ACT20M-AI-AO-S

Weidmüller Interface GmbH & Co. KG
Klingenbergstraße 26
D-32758 Detmold
Germany

www.weidmueller.com

技术数据

绝缘参数

EMC 标准	IEC 61326-1, NE 21	污染等级	2
绝缘	三路分离器	绝缘电压	2.5kV _{eff} / 1 分钟
过压等级	II	额定电压	300 V _{eff}

防爆应用参数 (ATEX)

安装位置	设备安装在安全区域, 区域 2	标记	II 3 G Ex nA IIC T4 Gc
------	-----------------	----	------------------------

联接参数

联接类型	螺钉联接	最小拧紧力矩	0.4 Nm
最大拧紧力矩	0.6 Nm	额定连接下的压接范围	2.5 mm ²
压接范围, 最小	0.5 mm ²	压接范围, 最大	2.5 mm ²
导线最小压接面积 AWG	AWG 30	导线最大压接面积 AWG	AWG 14

EMC认证

EMC 标准	IEC 61326-1, NE 21	标准	IEC 61010-1
--------	--------------------	----	-------------

分类

ETIM 6.0	EC002653	ETIM 7.0	EC002653
ETIM 8.0	EC002653	ETIM 9.0	EC002653
ECLASS 9.0	27-21-01-20	ECLASS 9.1	27-21-01-20
ECLASS 10.0	27-21-01-20	ECLASS 11.0	27-21-01-20
ECLASS 12.0	27-21-01-20	ECLASS 13.0	27-21-01-20

标书规格表

详细描述	简短描述	通用标准信号隔离放大器 单通道信号隔离放大器, 宽度为 6.1 mm , 配有一个 外部电源, 用于发送和隔离模拟直流电 流信号 0/4...20 mA 和电 压信号 0/2...10V // 0/1...5 V . 输 入和输出信号可使用 DIP 开关配置。
	型号 ACT20M-AI-AO-S	

环保产品合规

REACH SVHC	Lead 7439-92-1
SCIP	2f6dd957-421a-46db-a0c2-cf1609156924

重要注意事项

产品信息	可配置直流隔离放大器 ACT20M-AI-AO-S 能够隔离并转换标准模拟信号。装置能将模拟输入信号线性转换为经电气隔离的模拟输出。输入也可以作为有源电流回路操作 (环路电流由设备提供)。电源与输入和输出之间经电气隔离, 可通过直接接线或魏德米勒 DIN 导轨总线实现 (3端隔离)。 可配置 ACT20M-AI-2AO-S 具有相同的功能, 但具有 2 个电气隔离输出 (4 端隔离)。
------	---

ACT20M-AI-AO-S

Weidmüller Interface GmbH & Co. KG
 Klingenbergstraße 26
 D-32758 Detmold
 Germany

www.weidmueller.com

技术数据

审批

认证



ROHS	一致
UL File Number Search	UL 网站
证书号 (cULus)	E337701

下载

认证/证书/一致性声明	DNV-GL certificate FM certificate IECEX certificate ATEX certificate Declaration of Conformity
工程数据	CAD data – STEP
工程数据	Zuken E3.S
软件	DIP switch configuration tool
用户文档	Instruction sheet
产品目录	Catalogues in PDF-format
样本	

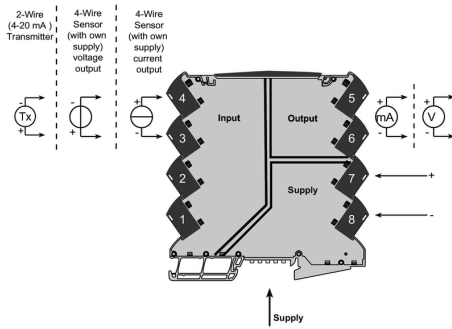
ACT20M-AI-AO-S

Weidmüller Interface GmbH & Co. KG
 Klingenbergstraße 26
 D-32758 Detmold
 Germany

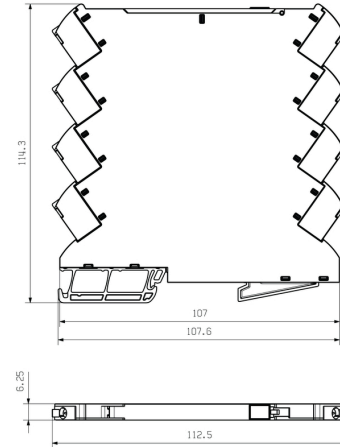
www.weidmueller.com

图纸

Connection diagram



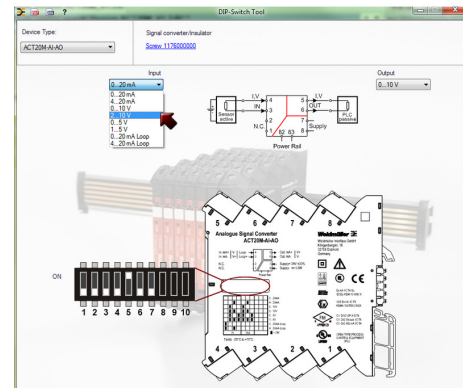
Dimensional drawing



DIP switch setting

Range	Input Setup				Output setup		
	1	2	3	4	5	6	7
0...20 mA							
4...20 mA							
0...10 V							
2...10 V							
0...5 V							
1...5 V							
0...20 mA (Loop)							
4...20 mA (Loop)							

■ = ON



Example of DIP switch setting with software tool



Power supply via the rail bus

ACT20M-AI-AO-S

Weidmüller Interface GmbH & Co. KG
 Klingenbergstraße 26
 D-32758 Detmold
 Germany

www.weidmueller.com

附件

ACT20 (包括端子导轨总线和电源)



提供电源转接器模块，用于为 ACT20 系列/MICROSERIES 信号转换器单独供电和配电。将 22.5/ 6.1 mm 宽的馈电模块直接安装在模拟信号转换器的附近。可以通过 CH20M (ACT20 系列) 导轨总线桥接 24 VDC 电源，也可以使用 ZQV 4N (MICROSERIES) 横联件简单桥接。ACT20-Feed-In-PRO-S 也可以检测到 CH20 总线上任何设备的故障。如果发生错误或故障，内置状态继电器向外部控制器发送警报。此外，还可以将两个电源装置（一个主电源，一个备用电源）连接至 ACT20-Feed-In-PRO-S。安装在 CH20 总线上的两个馈电模块保证一个 100% 冗余电源 采用三盏 LED 显示电源状态和错误信息。ACT20M-Feed-In PRO 还可用于防爆区 2/区 2。

通用订货数据

类型	ACT20-FEED-IN-PRO-S	版本
订货号	8965500000	供电模块, 分配电源电压至总线导轨, 备用电源备选
GTIN (EAN)	4032248785117	
数量	1 Stück	
类型	SET CH20M BUS 250MM TS ...	版本
订货号	1335150000	OMNIMATE 外壳 - CH20M 系列, 长度: 250 mm, 宽度: 25.1 mm
GTIN (EAN)	4050118138382	
数量	1 Stück	
类型	SET CH20M BUS 250MM TS ...	版本
订货号	1335140000	OMNIMATE 外壳 - CH20M 系列, 长度: 250 mm, 宽度: 25.1 mm
GTIN (EAN)	4050118138375	
数量	1 Stück	

ACT20M-AI-AO-S

Weidmüller Interface GmbH & Co. KG
Klingenbergstraße 26
D-32758 Detmold
Germany

www.weidmueller.com

附件

空白



MultiFit 是魏德米勒为其它厂商的接线端子提供的标记号。与魏德米勒 Dekafix 一样，MultiFit 系列标记号也能提供标准打印。

在第一次使用 MultiFit 时，建议您在接线端子上用样品标记号进行测试。

- 适合大多数厂商的接线端子。
- 提供标准打印的标记号
- 空白标记号，可采用 PrintJet CONNECT 或绘图打印机进行打印
- 可根据客户方的 CAE 数据或规范提供打印好的标记号
- 适用于所有用途的标记系统

针对定制打印：请根据您的标签技术规范，向我们发送一个我们标签制作软件 M-Print PRO 的文件，或使用 M-Print PRO 在线版（无需安装）。

通用订货数据

类型	MF 5/7.5 MC NE WS	版本
订货号	1877680000	MultiFit, 端子标记, 5 x 7.5 mm, 间距 mm (P): 7.50 Adels RKW,
GTIN (EAN)	4032248468270	Phoenix, 白色
数量	320 Stück	