

PaX-iTM

引领中国数字化影像时代的经典全景机

——中国3000名牙医的选择

■ 卓越的影像质量

为准确诊断提供最优质的影像

■ 双传感器系统

专为全景和头颅定制的传感器
简化工作流程
提高传感器使用寿命

■ 时尚典雅的设计

增添诊所整体现代感
节省诊所空间

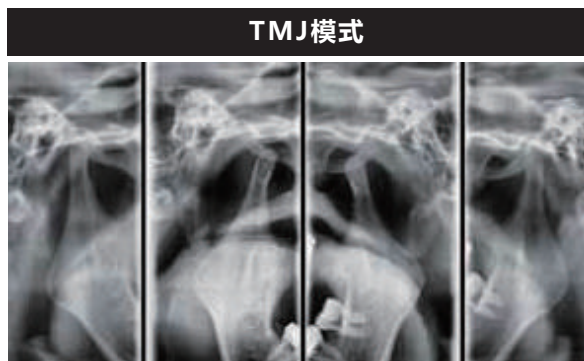
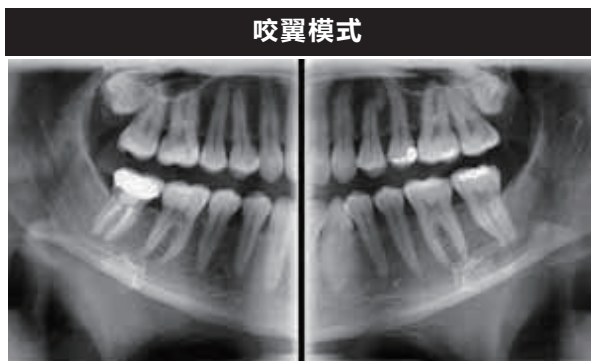


01 / 卓越的影像质量



借助VATECH多年累积的产品研发经验，我们创造性地升级了传感器，因此PaX-i可提供目前最优质的全景影像，它将成为您提高诊所诊疗水平的重要保障。

■ 提供多种拍摄模式，让诊断更有效率



拍摄项目	颌弓	拍摄模式	
全景 (成人、儿童)	标准 (宽弓、窄弓)	正交/右侧/前部/左侧 上颌窦LAT/PA	TMJ LAT 开口/闭口 TMJ PA 开口/闭口
	正交	标准正交/右侧/前部/左侧 标准咬翼/右侧/前部/左侧	
头颅	标准	侧位 后位/前后位	掌骨 颅底片

02 / 双传感器系统



双传感器，对应全景和头颅，无需手动切换传感器，提高工作效率，大幅度缩短设备操作时间，新一代传感器技术，提供高清影像。



头颅

项目

标准侧位

▶ 可拍摄标准侧位和全侧位头颅影像

影像尺寸

21X23CM

▶ 优质影像可充分满足实际需要

03 / 时尚典雅的设计

产品选配

- PaX-iSP 全景
- PaX-iSC 全景/头颅

产品参数

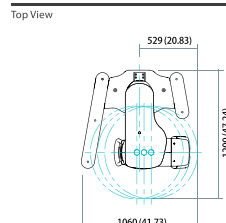
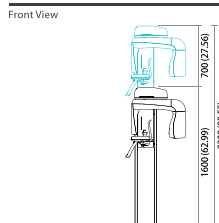
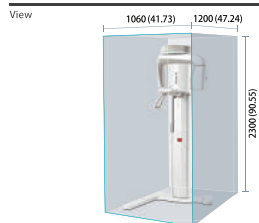
- 功能 全景+头颅
- 曝光时间 全景：高清13.5秒/标准10.1秒
头颅：扫描12.9秒
- 焦点 0.5mm
- 拍摄体位 站立/轮椅
- 管电压 50-90kVp
- 管电流 4-10mA
- 灰阶 14bit



产品规格 [单位：毫米]

型号: PaX-400C

PaX-iSP 全景



PaX-iSC 全景/头颅

