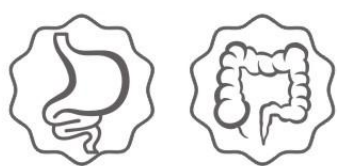




三弘集团
SANHONG GROUP



胃肠病治疗解决方案

TREATMENT SOLUTIONS FOR GASTROINTESTINAL DISEASES



郑州三弘医疗器械有限公司
Zheng Zhou San Hong Medical Biotechnology Co., Ltd

中国胃病调查报告

CHINESE GASTROPATHY INVESTIGATION REPORT

- > 据WHO统计，仅中国就有1.2亿胃肠病患者，其中中老年人占70%以上。消化性溃疡病发病率10%，慢性胃炎发病率30%，是全球当之无愧的胃病大国。
- > 世界上每年死于胃肠病的人数都在1000万以上，仅因腹泻死的人就高达400多万。且临床数据显示胃肠道菌群失调、便秘、胃肠不适、胃肠炎及胃肠恶性疾病等病发病率也在逐年高升。
- > 胃肠病长期得不到有效治疗或久治不愈，会引起胃肠黏膜糜烂、溃疡、穿孔甚至癌变。
- > 同时作为常见、高发病症，胃肠病不仅使人承受机体痛苦，而且还会在体内堆积毒素，阻断人体营养来源，使人体免疫力下降，并造成严重的并发症，如心脑血管病、肝胆疾病、贫血、糖尿病等，可谓胃肠有病，百病丛生！

结语

造成胃肠病的原因很多，胃肠功能紊乱，胃肠动力不足尤为突显

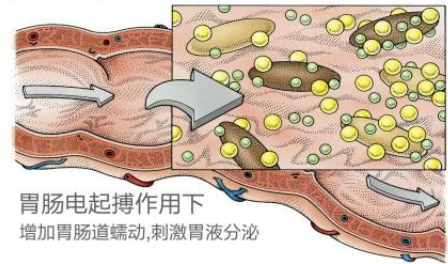
如何解决胃肠动力不足？

CHINESE GASTROPATHY INVESTIGATION REPORT

研究发现胃肠道的某一特定区域，可以驱动胃肠平滑肌收缩、控制胃肠道基本生物电节律，医学上称这一特定区域为**胃肠道起搏点（Pacemaker）**。这种新型治疗法称之**胃肠起搏疗法**。

胃肠电起搏治疗法在起搏点的驱动下，胃肠道会有节律的蠕动，并刺激胃液（含有各种消化酶）的分泌，逐渐恢复胃肠动力，食物得到有效的消化和吸收。

胃肠平滑肌的机械活动有赖于胃肠生物电活动。当胃肠电节律在胃肠电起搏作用下趋于正常，胃痛、胃酸、胃胀、不消化、厌食等胃肠功能性疾病的症状便会随之消失。



胃肠电起搏作用下
增加胃肠道蠕动,刺激胃液分泌



产品研发背景

PRODUCT DEVELOPMENT BACKGROUND

- > 1922年Alvarez和Mahoney揭开了胃肠起搏研究的序幕，从功能和生理上证实了胃肠起搏点的存在。
- > 1966年Berger等应用肠刺激器或人造“胃肠起搏器”对胃肠术后患者施行实验性胃肠起搏，期望改善术后症状。
- > 1986年中国欧阳守等人最早第一个提出了“体表胃肠起搏概念”，并于1995年获得国家发明专利。
- > 1995年美国应用手术植入胃肠起搏器治疗胃肠动力障碍，但治疗费用高昂，手术存在痛苦、风险高。
- > 1998年清朝明医吴师机第四代传人吴教授，在传承“内病外治法”的理论基础之上，将药疗、电疗、穴疗进行了完美结合，开创了外治法治疗肠粘连疾病的先河，并创造性发现在胃肠特定部位外加特定电流信号能有效的改善人因胃肠动力差所导致的各种不适症状。

产品简介

PRODUCT INTRODUCTION

胃肠动力治疗系统是根据“胃肠起搏”基本原理研制而成，应用现代电子技术模拟正常的胃肠电信号，作用于体表胃肠起搏点，调节非正常的胃肠蠕动节律趋向正常化，可有效治疗多种功能性胃肠疾病。

该产品打破了传统医疗方式的局限性，极大地丰富了临床诊断和治疗手段，具有无创无痛、疗效显著、安全无副作用等优势，广泛用于胃肠疾病科室的治疗。



产品原理

PRODUCT PRINCIPLE

胃肠动力治疗系统的基本原理是基于胃肠起搏点的电节律活动可被外加的不同频率的电流所“驱动”，利用先进的电子技术模拟正常的胃肠生物电信号，选择适宜的起搏参数，通过体表贴敷电极，作用于胃肠起搏点，并使它产生“跟随谐振”效应，同时选穴足三里，实现四维联治，从而纠正异常的胃肠电节律或抑制异位起搏点的电活动，促使胃肠产生足够有效的节律性收缩及推进运动，缓解或消除胃肠功能紊乱的症状，从而达到治疗的目的。

产品特点

PRODUCT FEATURES

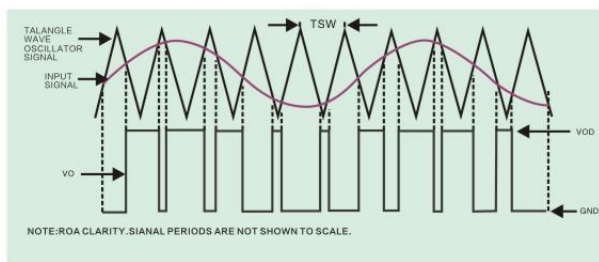
-  独立软件双程序控制运行，超大屏可视、智能操作，人机交互应用，高端实用。
-  独具特色的八种不规则音乐电波形，仿真模仿人体胃肠起搏电信号，高效实施数字化音乐电胃肠起搏治疗。
-  设计有8个治疗通道和8个音乐通道，单次可实现生物电、音乐电、热透的联合治疗，可同时治疗4人。
-  通过实现透热电极发热功能使设备具有特色优势的温热治疗功能，且温度区间安全多样可调。
-  采用微处理器控制技术产生交流生物电，波形更安全、稳定、精准、高效，生物音乐电领域匠心创新者。
-  配备管理系统，具有创建、修改、删除、查找及统计患者信息功能，可以方便对治疗过程进行智能化管理。
-  利用低频生物电调制中频生物电方案实现低频和中频的载波叠加治疗，穿透力强、可深度治疗。
-  输出强度为99档连续可调，14个治疗处方多样可选，不规则波形可有效提高生物电治疗效率较少耐受性。

产品优势

PRODUCT ADVANTAGE

"起搏信号"是最终决定胃肠起搏效果好坏的因素。"智能数字化生物音频电信号"最接近人体自然胃肠电波形且最易被吸收,为起搏最好信号。

传统的拟生电信号为标准的方波或三角波(可调参数少)且不能很好的模拟正常胃电信号,所以其对胃肠起搏点的刺激作用较弱,易产生适应性,起搏点疗效单一且不持久,不能满足临床个体化精细治疗的需要。



(传统生电信号)

(一)模拟生物电信号,比标准方形波和三角波更接近人体自然的胃电信号,加强峰值处的信号强度,使其能更好的刺激胃肠起搏点,达到起搏效果,驱动效果更好。

(二)不规则音乐电波行更接近胃肠起搏电信号,每个波峰强度都与当时的生物音乐信号有关,所以每个波峰都是独特的,没有重复。这种不规则的信号更接近人体正常胃电信号,且不会使患者产生耐受性。



(模拟生物电信号)

胃起搏位置

患者取平卧位,肚脐与剑突连接线中点为中心,将一端起搏电极置于中点右方2~4cm处,即胃窦体表投影处;将另一端起搏电极置于中点左方3~5cm偏上1cm处,即胃大弯三分之一处。

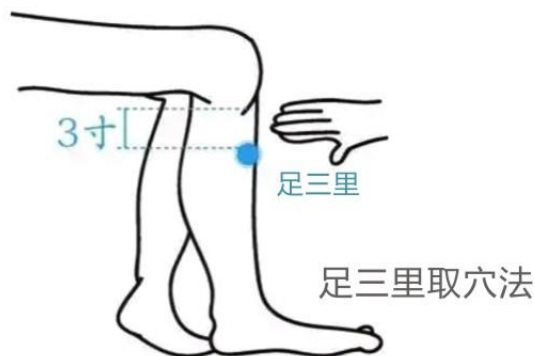
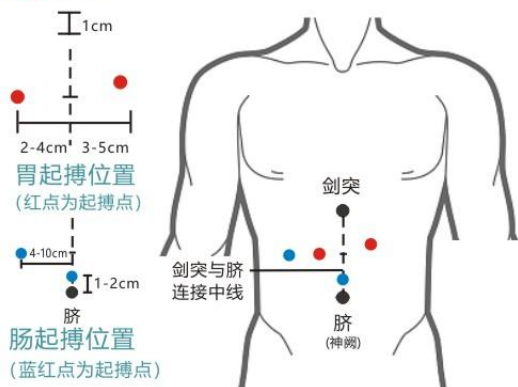
“中医学里该中心位置即中脘穴”+足三里

肠起搏位置

患者取平卧位,将一端起搏电极置于脐上1~2cm处;将另一端起搏电极置于中心右方4~10cm处,肠道分段起搏,另一端起搏电极可分次分不同位置选取。

“中医学里该中心位置即中脘穴”+足三里

起搏示意图 PACING DIAGRAM



适用科室 APPLICABLE DEPARTMENT



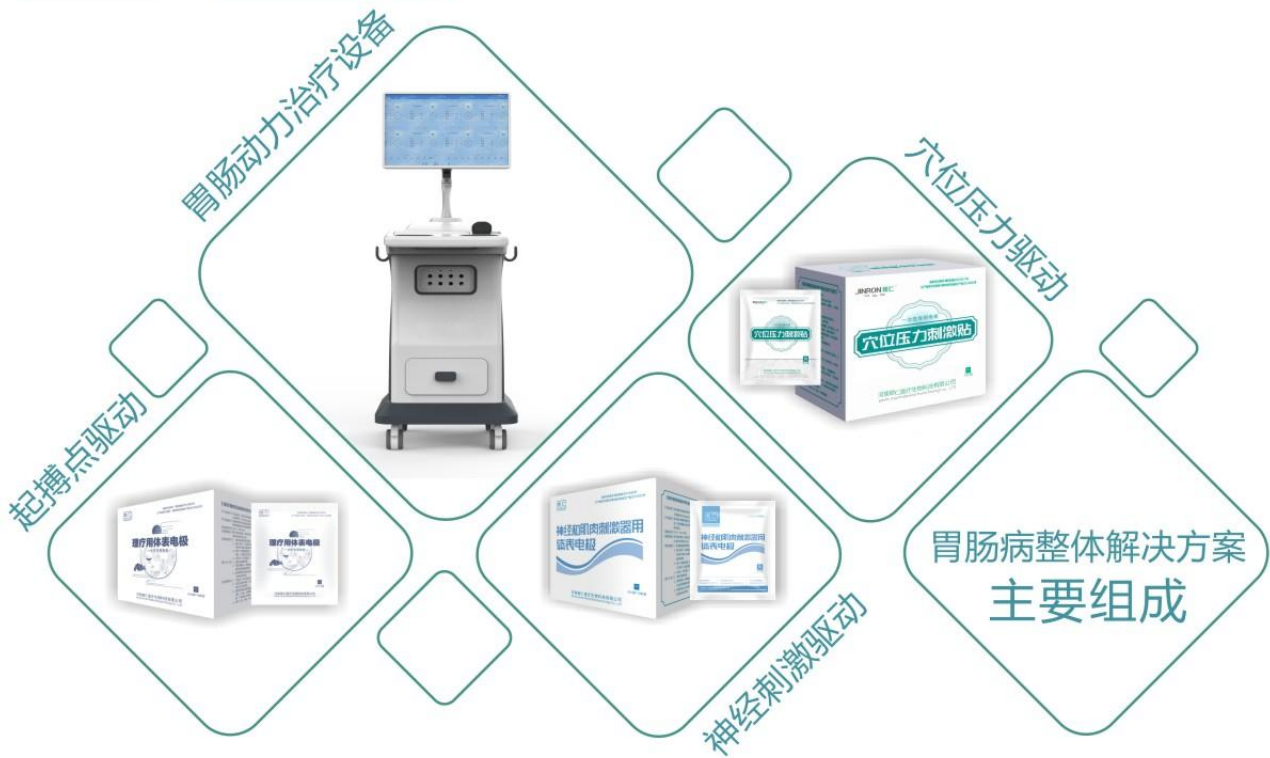
消化内科、老年科、康复理疗科、中医科、普外科、肿瘤科、妇产科、泌尿外科、肝胆外科、神经内外科、骨科、内分泌科、重症监护室等

适应症 INDICATIONS

习惯性便秘、胃肠功能紊乱、术后排气、术后便秘、术后胃轻瘫、化疗术后顽固性恶心、呕吐、胃肠动力障碍性疾病、胃电图异常表现如胃动过速、胃动过缓、胃电节律紊乱、肠粘连、结肠炎、阑尾炎、胃病等胃肠疾病、功能性腹胀、腹痛、肠易激综合征、其他功能性胃肠疾病或术后综合征

胃肠病

解决方案篇



胃肠病治疗解决方案 场景实例

联合治疗

- 1、设备配合“体表电极”贴于胃和肠起搏点
- 2、设备配合“神经和肌肉刺激电极”贴于足三里处治疗
- 3、排气贴贴于神阙穴+盲俞穴+天枢穴

注意事项

MATTERS NEEDING ATTENTION

- 1、孕妇、严重心脏疾病患者禁用
- 2、有心脏起搏器患者、完全性肠梗阻患者禁用



公司简介 Introduction

郑州三弘医疗器械有限公司是位于郑州高新技术开发区的一家集研发、生产、销售、服务为一体的国家科技型企 业。三弘医疗布局于常规医疗产品开发、人工智能、医疗机器人、大数据、云服务为一体，执行横向开发有限拉 宽，纵向开发无限拉深的T字型产品开发理念。公司搭建有熏蒸技术开发平台、胃肠生物电技术开发平台、医用冷 疗技术开发平台等三大技术平台，产品涵盖双鹤湖牌熏蒸治疗设备和中药熏洗液系列；小红胃牌胃肠生物电反馈治 疗和检测系列；小蓝冰牌冷敷治疗系列；智蜗牌智能医疗设备系列等四大系列，定位于为全国各级医院的肛肠科、 胃肠消化科、妇科、骨科、神经外科、ICU、康复科等科室提供精准的医疗设备和创新服务方案。公司拥有自主 的研发中心和制造基地，拥有各种专利和软件著作权30余项，通过与国内多所高校达成战略合作，整合多方资源，积极 推动常规医疗产品智能化、创新产品引领化、医疗器械人工智能产业的发展，强化客户需求，聚焦客户体验，用科 技提升品质，让人人享受健康。

收费目录 PAID DIRECTORIES

胃肠动力治疗仪专用收费

310904008	便秘与腹泻的生物反馈疗法	w0215030007	重复频率刺激(北京)
340100018	电子生物反馈疗法	430000023	穴位贴敷疗法
310603003	体外膈肌起搏治疗	KAZ38703	电针脉冲疗法
340100009	低频脉冲电疗法	311503018	音乐治疗
340100010	中频脉冲电疗法	LEEZX006	感应电治疗

排气贴专用收费

收费编码	项目将名称	项目内涵	计价单位	价格
430000023	穴位贴敷治疗	包括药物调配	每个穴位	参照本省收费项目确定
410000001	贴敷疗法	包括药物调配	每次	参照本省收费项目确定
470000010	中药硬膏热贴敷治疗	包括药物调配	参照各医院	参照本省收费项目确定

郑州三弘医疗器械有限公司

Zheng Zhou San Hong Medical Biotechnology Co., Ltd

© 0371-58576628

🌐 www.sanhmed.com

📍 河南郑州市金玺总部港3号15楼 整层



官方微信扫一扫



官方抖音扫一扫