

Bestellschlüssel:

9RD	NN	CC
-----	----	----

Legende zu Bestellschlüssel:

9RD	Baureihe
NN	Anzahl der Elemente
CC	Code Schluckvolumen

Beispiele:

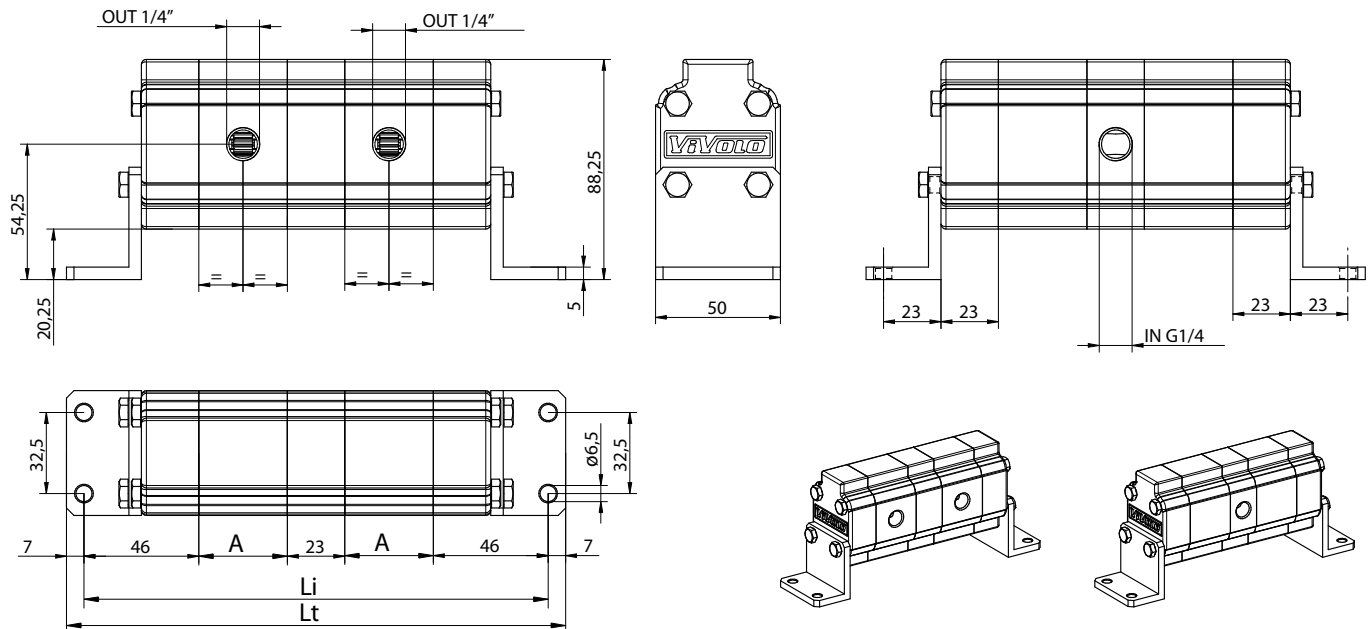
Zwei gleiche Sektionen		
RV-0D / 0,57 x 2		
9RD	02	05

Vier unterschiedliche Sektionen					
RV-0D / 0,57+0,76+0,98+1,52					
9RD	04	05	06	07	11

Eingangsvolumenstrom in l/min je Element

Schluckvolumen pro Sektion in ccm/U	CC Code Schluckvolumen	minimal	empfohlen	maximal	P max in bar
0,17	01	0,20	0,40	1,20	210
0,25	02	0,30	0,70	1,80	210
0,45	04	0,60	1,20	3,00	210
0,57	05	0,80	1,50	3,80	210
0,76	06	1,00	2,00	4,80	210
0,98	07	1,20	2,30	5,60	210
1,27	09	1,50	3,00	7,20	210
1,52	11	1,90	3,50	8,00	210
2,30	13	2,60	5,00	10,30	210

Für Zahnradmengenteiler mit mehr als sieben Sektionen wenden Sie sich bitte an unsere Technik.

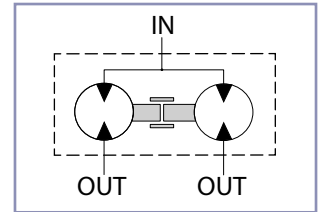


Li = Abstand der Befestigungsbohrungen

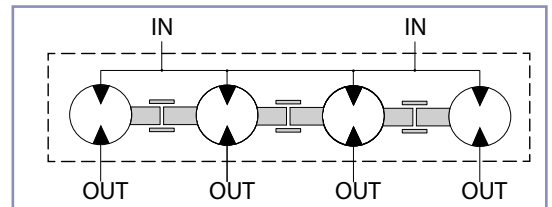
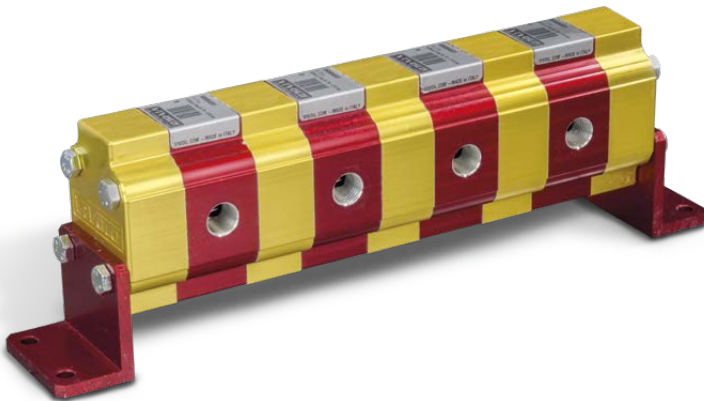
Anzahl der Elemente

ccm/Umdrehung	A in mm	Anzahl der Elemente															
		2	3	4	5	6	7	8	9	10	11	12	13	14	15	16	
0,17	29,3	173,6	225,9	278,2	330,5	382,8	435,1	487,4	539,7	592,0	644,3	696,6	748,9	801,2	853,5	905,8	
0,25	29,9	174,8	227,7	280,6	333,5	386,4	439,3	492,2	545,1	598,0	650,9	703,8	756,7	809,6	862,5	915,4	
0,45	31,5	178,0	232,5	287,0	341,5	396,0	450,5	505,0	559,5	614,0	668,5	723,0	777,5	832,0	886,5	941,0	
0,57	32,5	180,0	235,5	291,0	346,5	402,0	457,5	513,0	568,5	624,0	679,5	735,0	790,5	846,0	901,5	957,0	
0,76	34,0	183,0	240,0	297,0	354,0	411,0	468,0	525,0	582,0	639,0	696,0	753,0	810,0	867,0	924,0	981,0	
0,98	35,5	186,0	244,5	303,0	361,5	420,0	478,5	537,0	595,5	654,0	712,5	771,0	829,5	888,0	946,5	1005,0	
1,27	38,0	191,0	252,0	313,0	374,0	435,0	496,0	557,0	618,0	679,0	740,0	801,0	862,0	923,0	984,0	1045,0	
1,52	40,0	195,0	258,0	321,0	384,0	447,0	510,0	573,0	636,0	699,0	762,0	825,0	888,0	951,0	1014,0	1077,0	
2,30	46,0	207,0	276,0	345,0	414,0	483,0	552,0	621,0	690,0	759,0	828,0	897,0	966,0	1035,0	1104,0	1173,0	
Anzahl der Eingangselemente		1	1	2	2	3	3	4	4	5	5	6	6	7	7	8	





Schluckvolumen pro Sektion in ccm/U	Eingangsvolumenstrom in l/min je Element			P max in bar	Endlagenausgleich
	minimal	empfohlen	maximal		intern
0,17	0,20	0,40	1,20	210	021-005-1000
0,25	0,30	0,70	1,80	210	021-005-1050
0,45	0,60	1,20	3,00	210	021-005-1100
0,57	0,80	1,50	3,80	210	021-005-1150
0,76	1,00	2,00	4,80	210	021-005-1200
0,98	1,20	2,30	5,60	210	021-005-1250
1,27	1,50	3,00	7,20	210	021-005-1300
1,52	1,90	3,50	8,00	210	021-005-1350
2,30	2,60	5,00	10,30	210	021-005-1400



Schluckvolumen pro Sektion in ccm/U	Eingangsvolumenstrom in l/min je Element			P max in bar	Endlagenausgleich
	minimal	empfohlen	maximal		intern
0,17	0,20	0,40	1,20	210	021-005-1900
0,25	0,30	0,70	1,80	210	021-005-1950
0,45	0,60	1,20	3,00	210	021-005-2000
0,57	0,80	1,50	3,80	210	021-005-2050
0,76	1,00	2,00	4,80	210	021-005-2100
0,98	1,20	2,30	5,60	210	021-005-2150
1,27	1,50	3,00	7,20	210	021-005-2200
1,52	1,90	3,50	8,00	210	021-005-2250
2,30	2,60	5,00	10,30	210	021-005-2300



Bestellschlüssel:

9RS	NN	M	CC
-----	----	---	----

Legende zu Bestellschlüssel:

9RS	Baureihe
NN	Anzahl der Elemente
M	Einstellbereich DBV
CC	Code Schluckvolumen

M	
Einstellbereich DBV	
D	20 ÷ 140 bar
E	70 ÷ 315 bar

Beispiele:

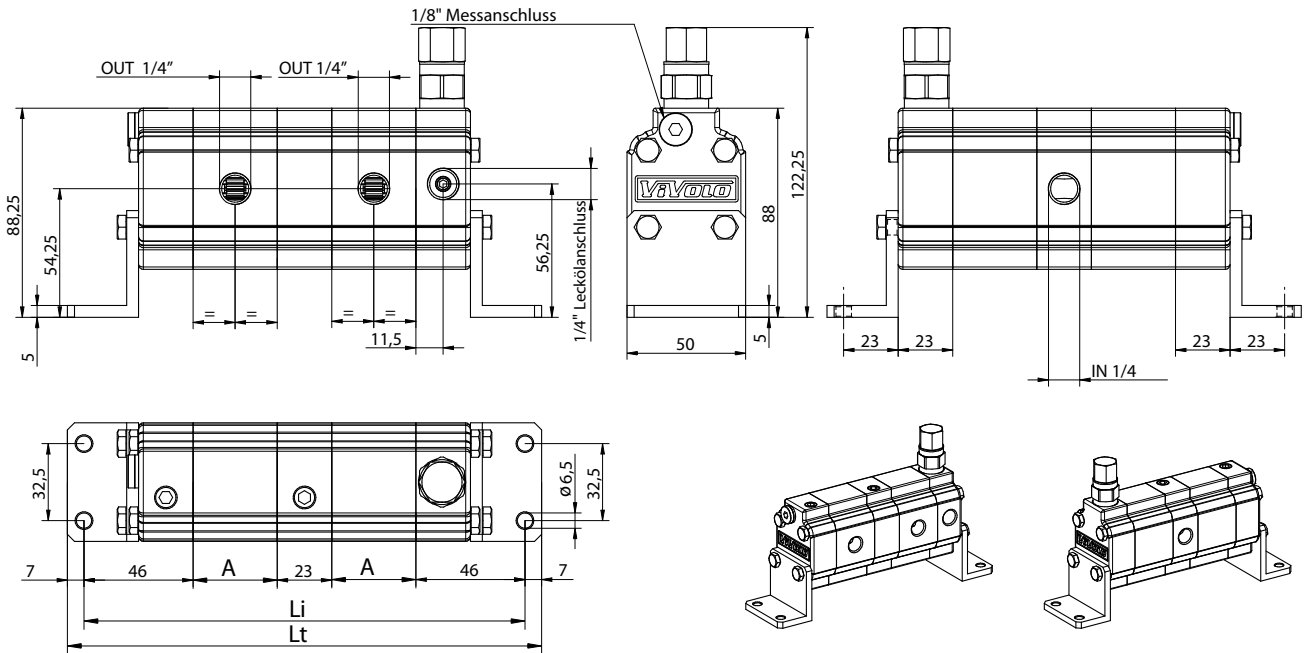
Zwei gleiche Sektionen			
RV-0S / 0,57 x 2 mit DBV 20 ÷ 140 bar			
9RS	02	D	05

Vier unterschiedliche Sektionen						
RV-0S / 0,57+0,76+0,98+1,52 mit DBV 70 ÷ 315 bar						
9RS	04	E	05	06	07	11

Eingangsvolumenstrom in l/min je Element

Schluckvolumen pro Sektion in ccm/U	CC Code Schluckvolumen	Eingangsvolumenstrom in l/min je Element			P max in bar
		minimal	empfohlen	maximal	
0,17	01	0,20	0,40	1,20	210
0,25	02	0,30	0,70	1,80	210
0,45	04	0,60	1,20	3,00	210
0,57	05	0,80	1,50	3,80	210
0,76	06	1,00	2,00	4,80	210
0,98	07	1,20	2,30	5,60	210
1,27	09	1,50	3,00	7,20	210
1,52	11	1,90	3,50	8,00	210
2,30	13	2,60	5,00	10,30	210

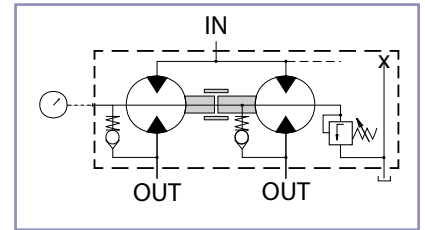
Für Zahnradmengenteiler mit mehr als sieben Sektionen wenden Sie sich bitte an unsere Technik.



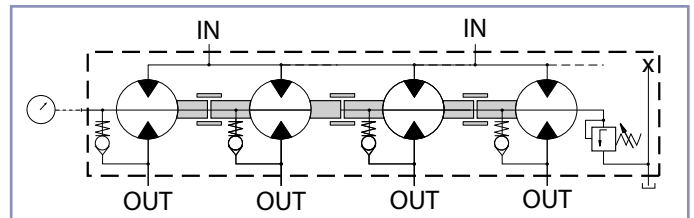
Li = Abstand der Befestigungsbohrungen

ccm/Umdrehung	A in mm	Anzahl der Elemente															
		2	3	4	5	6	7	8	9	10	11	12	13	14	15	16	
0,17	29,3	173,6	225,9	278,2	330,5	382,8	435,1	487,4	539,7	592,0	644,3	696,6	748,9	801,2	853,5	905,8	
0,25	29,9	174,8	227,7	280,6	333,5	386,4	439,3	492,2	545,1	598,0	650,9	703,8	756,7	809,6	862,5	915,4	
0,45	31,5	178,0	232,5	287,0	341,5	396,0	450,5	505,0	559,5	614,0	668,5	723,0	777,5	832,0	886,5	941,0	
0,57	32,5	180,0	235,5	291,0	346,5	402,0	457,5	513,0	568,5	624,0	679,5	735,0	790,5	846,0	901,5	957,0	
0,76	34,0	183,0	240,0	297,0	354,0	411,0	468,0	525,0	582,0	639,0	696,0	753,0	810,0	867,0	924,0	981,0	
0,98	35,5	186,0	244,5	303,0	361,5	420,0	478,5	537,0	595,5	654,0	712,5	771,0	829,5	888,0	946,5	1005,0	
1,27	38,0	191,0	252,0	313,0	374,0	435,0	496,0	557,0	618,0	679,0	740,0	801,0	862,0	923,0	984,0	1045,0	
1,52	40,0	195,0	258,0	321,0	384,0	447,0	510,0	573,0	636,0	699,0	762,0	825,0	888,0	951,0	1014,0	1077,0	
2,30	46,0	207,0	276,0	345,0	414,0	483,0	552,0	621,0	690,0	759,0	828,0	897,0	966,0	1035,0	1104,0	1173,0	
Anzahl der Eingangselemente		1	1	2	2	3	3	4	4	5	5	6	6	7	7	8	





Schluckvolumen pro Sektion in ccm/U	Eingangsvolumenstrom in l/min je Element				P max in bar	Endlagenausgleich	
	minimal	empfohlen	maximal			zentrales DBV 20-140bar	zentrales DBV 70-315bar
0,17	0,20	0,40	1,20	210	021-005-3300	021-005-5600	
0,25	0,30	0,70	1,80	210	021-005-3350	021-005-5650	
0,45	0,60	1,20	3,00	210	021-005-3400	021-005-5700	
0,57	0,80	1,50	3,80	210	021-005-3450	021-005-5750	
0,76	1,00	2,00	4,80	210	021-005-3500	021-005-5800	
0,98	1,20	2,30	5,60	210	021-005-3550	021-005-5850	
1,27	1,50	3,00	7,20	210	021-005-3600	021-005-5900	
1,52	1,90	3,50	8,00	210	021-005-3650	021-005-5950	
2,30	2,60	5,00	10,30	210	021-005-3700	021-005-6000	



Schluckvolumen pro Sektion in ccm/U	Eingangsvolumenstrom in l/min je Element				P max in bar	Endlagenausgleich	
	minimal	empfohlen	maximal			zentrales DBV 20-140bar	zentrales DBV 70-315bar
0,17	0,20	0,40	1,20	210	021-005-4200	021-005-6500	
0,25	0,30	0,70	1,80	210	021-005-4250	021-005-6550	
0,45	0,60	1,20	3,00	210	021-005-4300	021-005-6600	
0,57	0,80	1,50	3,80	210	021-005-4350	021-005-6650	
0,76	1,00	2,00	4,80	210	021-005-4400	021-005-6700	
0,98	1,20	2,30	5,60	210	021-005-4450	021-005-6750	
1,27	1,50	3,00	7,20	210	021-005-4500	021-005-6800	
1,52	1,90	3,50	8,00	210	021-005-4550	021-005-6850	
2,30	2,60	5,00	10,30	210	021-005-4600	021-005-6900	



Bestellschlüssel:

9RV	NN	M	CC
-----	----	---	----

Legende zu Bestellschlüssel:

9RV	Baureihe
NN	Anzahl der Elemente
M	Einstellbereich DBV
CC	Code Schluckvolumen

M	
Einstellbereich DBV	
A	7 ÷ 70 bar
B	35 ÷ 175 bar
C	70 ÷ 350 bar

Beispiele:

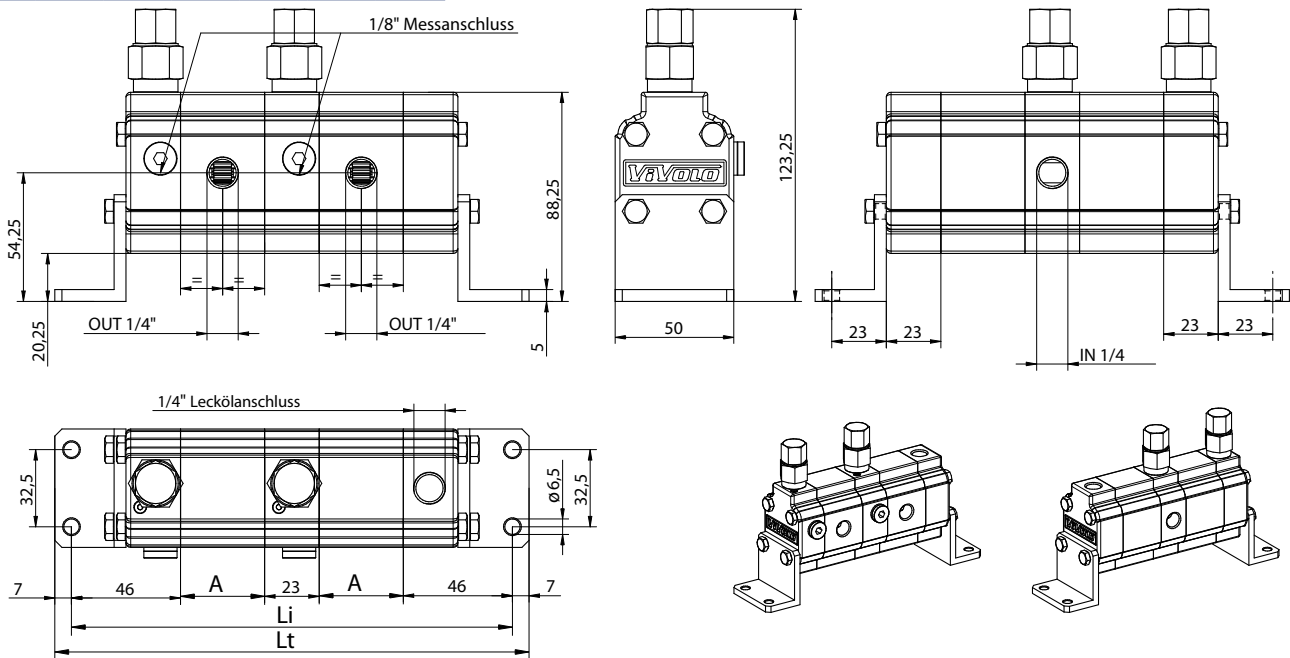
Zwei gleiche Sektionen			
RV-0S / 0,57 x 2 mit DBV 7 ÷ 70 bar			
9RV	02	A	05

Vier unterschiedliche Sektionen						
RV-0S / 0,57+0,76+0,98+1,52 mit DBV 35 ÷ 175 bar						
9RV	04	B	05	06	07	11

Eingangsvolumenstrom in l/min je Element

Schluckvolumen pro Sektion in ccm/U	CC Code Schluckvolumen	Eingangsvolumenstrom in l/min je Element			P max in bar
		minimal	empfohlen	maximal	
0,17	01	0,20	0,40	1,20	210
0,25	02	0,30	0,70	1,80	210
0,45	04	0,60	1,20	3,00	210
0,57	05	0,80	1,50	3,80	210
0,76	06	1,00	2,00	4,80	210
0,98	07	1,20	2,30	5,60	210
1,27	09	1,50	3,00	7,20	210
1,52	11	1,90	3,50	8,00	210
2,30	13	2,60	5,00	10,30	210

Für Zahnradmengenteiler mit mehr als sieben Sektionen wenden Sie sich bitte an unsere Technik.

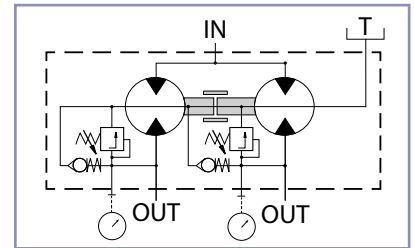


Li = Abstand der Befestigungsbohrungen

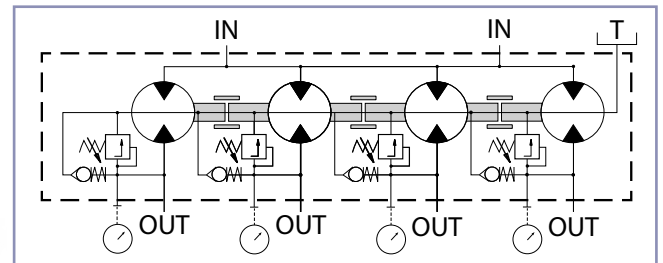
ccm/Umdrehung	A in mm	Anzahl der Elemente															
		2	3	4	5	6	7	8	9	10	11	12	13	14	15	16	
0,17	29,3	173,6	225,9	278,2	330,5	382,8	435,1	487,4	539,7	592,0	644,3	696,6	748,9	801,2	853,5	905,8	
0,25	29,9	174,8	227,7	280,6	333,5	386,4	439,3	492,2	545,1	598,0	650,9	703,8	756,7	809,6	862,5	915,4	
0,45	31,5	178,0	232,5	287,0	341,5	396,0	450,5	505,0	559,5	614,0	668,5	723,0	777,5	832,0	886,5	941,0	
0,57	32,5	180,0	235,5	291,0	346,5	402,0	457,5	513,0	568,5	624,0	679,5	735,0	790,5	846,0	901,5	957,0	
0,76	34,0	183,0	240,0	297,0	354,0	411,0	468,0	525,0	582,0	639,0	696,0	753,0	810,0	867,0	924,0	981,0	
0,98	35,5	186,0	244,5	303,0	361,5	420,0	478,5	537,0	595,5	654,0	712,5	771,0	829,5	888,0	946,5	1005,0	
1,27	38,0	191,0	252,0	313,0	374,0	435,0	496,0	557,0	618,0	679,0	740,0	801,0	862,0	923,0	984,0	1045,0	
1,52	40,0	195,0	258,0	321,0	384,0	447,0	510,0	573,0	636,0	699,0	762,0	825,0	888,0	951,0	1014,0	1077,0	
2,30	46,0	207,0	276,0	345,0	414,0	483,0	552,0	621,0	690,0	759,0	828,0	897,0	966,0	1035,0	1104,0	1173,0	

Anzahl der Eingangselemente	1	1	2	2	3	3	4	4	5	5	6	6	7	7	8
-----------------------------	---	---	---	---	---	---	---	---	---	---	---	---	---	---	---





Schluckvolumen pro Sektion in ccm/U	Eingangsvolumenstrom in l/min je Element				P max in bar	Endlagenausgleich		
	minimal	empfohlen	maximal			pro Sektion mit separatem DBV 7-70bar + Nachsaugventil	pro Sektion mit separatem DBV 35-175bar + Nachsaugventil	pro Sektion mit separatem DBV 70-350bar + Nachsaugventil
0,17	0,20	0,40	1,20	210	021-005-7900	021-005-10200	021-005-12500	
0,25	0,30	0,70	1,80	210	021-005-7950	021-005-10250	021-005-12550	
0,45	0,60	1,20	3,00	210	021-005-8000	021-005-10300	021-005-12600	
0,57	0,80	1,50	3,80	210	021-005-8050	021-005-10350	021-005-12650	
0,76	1,00	2,00	4,80	210	021-005-8100	021-005-10400	021-005-12700	
0,98	1,20	2,30	5,60	210	021-005-8150	021-005-10450	021-005-12750	
1,27	1,50	3,00	7,20	210	021-005-8200	021-005-10500	021-005-12800	
1,52	1,90	3,50	8,00	210	021-005-8250	021-005-10550	021-005-12850	
2,30	2,60	5,00	10,30	210	021-005-8300	021-005-10600	021-005-12900	



Schluckvolumen pro Sektion in ccm/U	Eingangsvolumenstrom in l/min je Element				P max in bar	Endlagenausgleich		
	minimal	empfohlen	maximal			pro Sektion mit separatem DBV 7-70bar + Nachsaugventil	pro Sektion mit separatem DBV 35-175bar + Nachsaugventil	pro Sektion mit separatem DBV 70-350bar + Nachsaugventil
0,17	0,20	0,40	1,20	210	021-005-8800	021-005-11100	021-005-13400	
0,25	0,30	0,70	1,80	210	021-005-8850	021-005-11150	021-005-13450	
0,45	0,60	1,20	3,00	210	021-005-8900	021-005-11200	021-005-13500	
0,57	0,80	1,50	3,80	210	021-005-8950	021-005-11250	021-005-13550	
0,76	1,00	2,00	4,80	210	021-005-9000	021-005-11300	021-005-13600	
0,98	1,20	2,30	5,60	210	021-005-9050	021-005-11350	021-005-13650	
1,27	1,50	3,00	7,20	210	021-005-9100	021-005-11400	021-005-13700	
1,52	1,90	3,50	8,00	210	021-005-9150	021-005-11450	021-005-13750	
2,30	2,60	5,00	10,30	210	021-005-9200	021-005-11500	021-005-13800	



Bestellschlüssel:

9RD	NN	CC
-----	----	----

Legende zu Bestellschlüssel:

9RD	Baureihe
NN	Anzahl der Elemente
CC	Code Schluckvolumen

Beispiele:

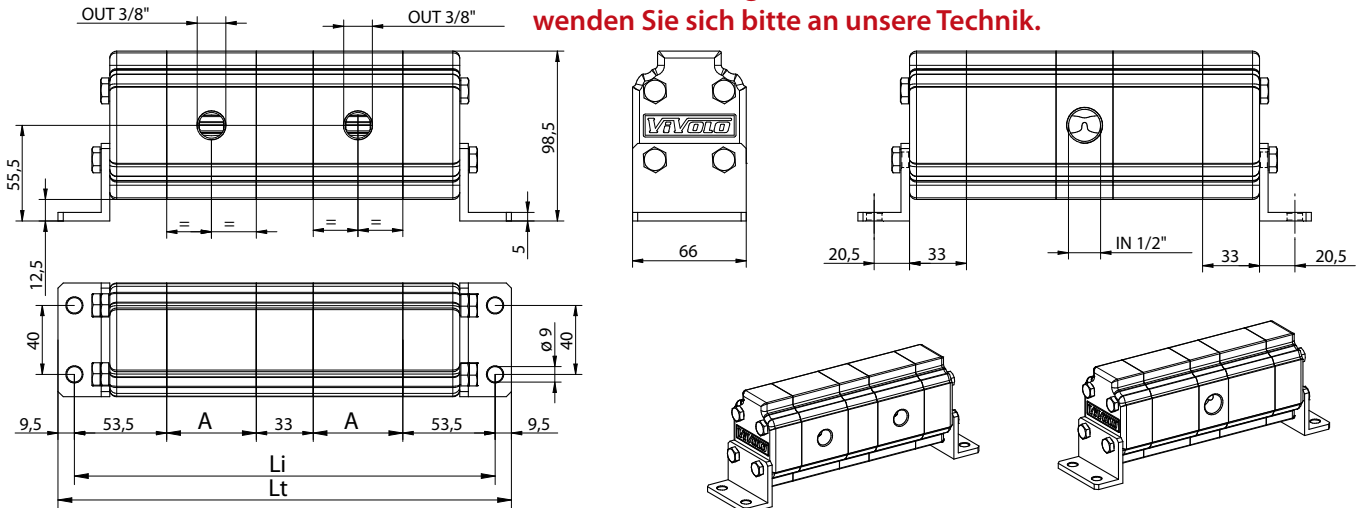
Zwei gleiche Sektionen				
RV-1D / 3,8x2				
9RD	02	25		

Vier unterschiedliche Sektionen				
RV-0S / 3,8+4,9+4,9+6,5				
9RD	04	25	29	32

Eingangsvolumenstrom in l/min je Element

Schluckvolumen pro Sektion in ccm/U	CC Code Schluckvolumen	Eingangsvolumenstrom in l/min je Element			P max in bar
		minimal	empfohlen	maximal	
0,9	16	1	2	6	220
1,2	17	1,5	3	7	220
1,7	18	2	4	9	220
2,2	20	2,5	5	13	220
2,6	21	3	6	15,5	220
3,2	23	3,5	7,5	18	220
3,8	25	4	8,5	21	220
4,3	27	4,5	9,5	23	220
4,9	29	5,5	11	27	220
5,9	31	6,5	13	30	220
6,5	32	7,5	14	32	220
7,8	34	8,5	16	35,5	210
9,8	36	11	20	41	200

Für Zahnradmengenteiler mit mehr als sieben Sektionen wenden Sie sich bitte an unsere Technik.



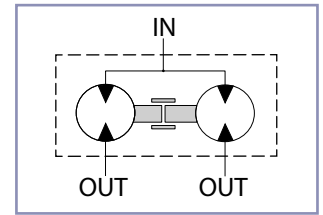
Li = Abstand der Befestigungsbohrungen

Anzahl der Elemente

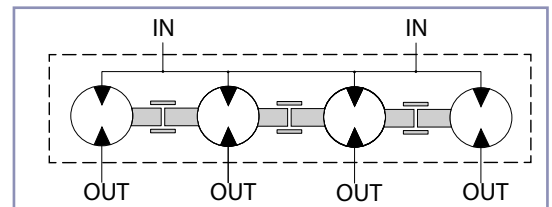
ccm/Umdrehung	A in mm	Anzahl der Elemente															
		2	3	4	5	6	7	8	9	10	11	12	13	14	15	16	
0,9	41,5	223,0	297,5	372,0	446,5	521,0	595,5	670,0	744,5	819,0	893,5	968,0	1042,5	1117,0	1191,5	1266,0	
1,2	42,5	225,0	300,5	376,0	451,5	527,0	602,5	678,0	753,5	829,0	904,5	980,0	1055,5	1131,0	1206,5	1282,0	
1,7	44,0	228,0	305,0	382,0	459,0	536,0	613,0	690,0	767,0	844,0	921,0	998,0	1075,0	1152,0	1229,0	1306,0	
2,2	46,0	232,0	311,0	390,0	469,0	548,0	627,0	706,0	785,0	864,0	943,0	1022,0	1101,0	1180,0	1259,0	1338,0	
2,6	48,0	236,0	317,0	398,0	479,0	560,0	641,0	722,0	803,0	884,0	965,0	1046,0	1127,0	1208,0	1289,0	1370,0	
3,2	50,0	240,0	323,0	406,0	489,0	572,0	655,0	738,0	821,0	904,0	987,0	1070,0	1153,0	1236,0	1319,0	1402,0	
3,8	52,0	244,0	329,0	414,0	499,0	584,0	669,0	754,0	839,0	924,0	1009,0	1094,0	1179,0	1264,0	1349,0	1434,0	
4,3	54,0	248,0	335,0	422,0	509,0	596,0	683,0	770,0	857,0	944,0	1031,0	1118,0	1205,0	1292,0	1379,0	1466,0	
4,9	57,0	254,0	344,0	434,0	524,0	614,0	704,0	794,0	884,0	974,0	1064,0	1154,0	1244,0	1334,0	1424,0	1514,0	
5,9	60,5	261,0	354,5	448,0	541,5	635,0	728,5	822,0	915,5	1009,0	1102,5	1196,0	1289,5	1383,0	1476,5	1570,0	
6,5	63,0	266,0	362,0	458,0	554,0	650,0	746,0	842,0	938,0	1034,0	1130,0	1226,0	1322,0	1418,0	1514,0	1610,0	
7,8	67,0	274,0	374,0	474,0	574,0	674,0	774,0	874,0	974,0	1074,0	1174,0	1274,0	1374,0	1474,0	1574,0	1674,0	
9,8	76,0	292,0	401,0	510,0	619,0	728,0	837,0	946,0	1055,0	1164,0	1273,0	1382,0	1491,0	1600,0	1709,0	1818,0	

Anzahl der Eingangselemente	1	1	2	2	3	3	4	4	5	5	6	6	7	7	8
-----------------------------	---	---	---	---	---	---	---	---	---	---	---	---	---	---	---





Schluckvolumen pro Sektion in ccm/U	Eingangsvolumenstrom in l/min je Element			P max in bar	Endlagenausgleich
	minimal	empfohlen	maximal		intern
0,9	1	2	6	220	021-010-01000
1,2	1,5	3	7	220	021-010-01050
1,7	2	4	9	220	021-010-01100
2,2	2,5	5	13	220	021-010-01150
2,6	3	6	15,5	220	021-010-01200
3,2	3,5	7,5	18	220	021-010-01250
3,8	4	8,5	21	220	021-010-01300
4,3	4,5	9,5	23	220	021-010-01350
4,9	5,5	11	27	220	021-010-01400
5,9	6,5	13	30	220	021-010-01450
6,5	7,5	14	32	220	021-010-01500
7,8	8,5	16	35,5	210	021-010-01550
9,8	11	20	41	200	021-010-01600



Schluckvolumen pro Sektion in ccm/U	Eingangsvolumenstrom in l/min je Element			P max in bar	Endlagenausgleich
	minimal	empfohlen	maximal		intern
0,9	1	2	6	220	021-010-02300
1,2	1,5	3	7	220	021-010-02350
1,7	2	4	9	220	021-010-02400
2,2	2,5	5	13	220	021-010-02450
2,6	3	6	15,5	220	021-010-02500
3,2	3,5	7,5	18	220	021-010-02550
3,8	4	8,5	21	220	021-010-02600
4,3	4,5	9,5	23	220	021-010-02650
4,9	5,5	11	27	220	021-010-02700
5,9	6,5	13	30	220	021-010-02750
6,5	7,5	14	32	220	021-010-02800
7,8	8,5	16	35,5	210	021-010-02850
9,8	11	20	41	200	021-010-02900



Bestellschlüssel:

9RS	NN	M	CC
-----	----	---	----

Legende zu Bestellschlüssel:

9RS	Baureihe
NN	Anzahl der Elemente
M	Einstellbereich DBV
CC	Code Schluckvolumen

M Einstellbereich DBV	
C	10 ÷ 105 bar
D	70 ÷ 210 bar
E	140 ÷ 350 bar

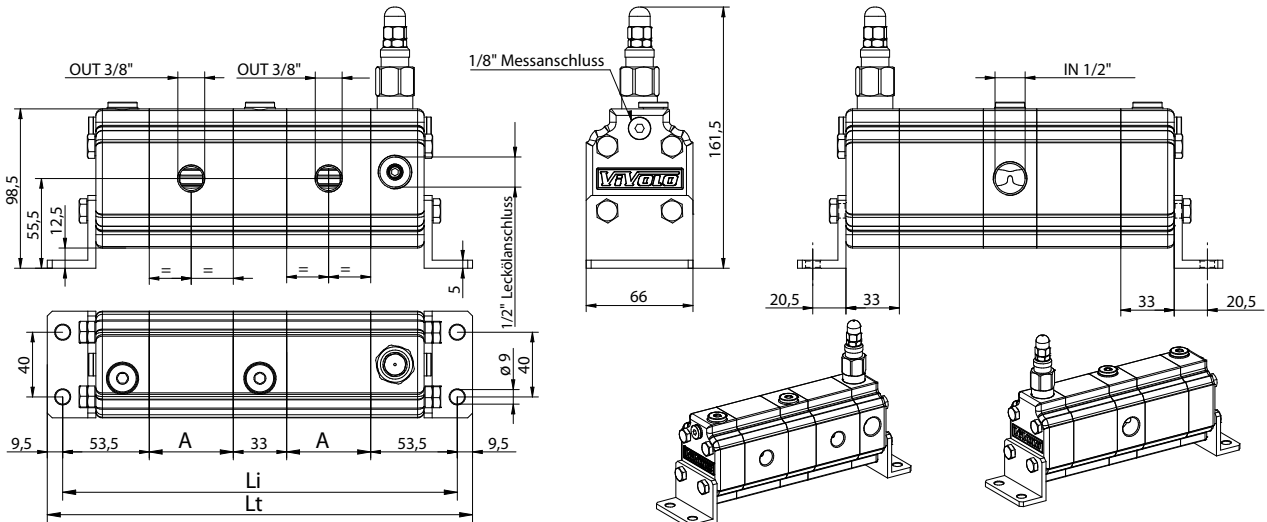
Beispiele:

Zwei gleiche Sektionen			
RV-1S / 3,8x2 mit DBV 10 ÷ 105 bar			
9RS	02	C	25

Vier unterschiedliche Sektionen					
RV-1S / 3,8+4,9+4,9+6,5 mit DBV 70 ÷ 210 bar					
9RS	04	D	25	29	32

Schluckvolumen pro Sektion in ccm/U	CC Code Schluckvolumen	Eingangsvolumenstrom in l/min je Element			P max in bar
		minimal	empfohlen	maximal	
0,9	16	1	2	6	220
1,2	17	1,5	3	7	220
1,7	18	2	4	9	220
2,2	20	2,5	5	13	220
2,6	21	3	6	15,5	220
3,2	23	3,5	7,5	18	220
3,8	25	4	8,5	21	220
4,3	27	4,5	9,5	23	220
4,9	29	5,5	11	27	220
5,9	31	6,5	13	30	220
6,5	32	7,5	14	32	220
7,8	34	8,5	16	35,5	210
9,8	36	11	20	41	200

Für Zahnradmengenteiler mit mehr als sieben Sektionen wenden Sie sich bitte an unsere Technik.

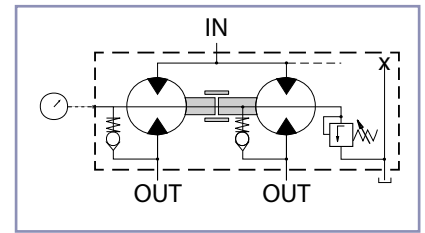


Li = Abstand der Befestigungsbohrungen

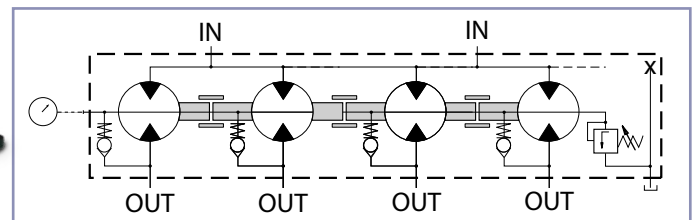
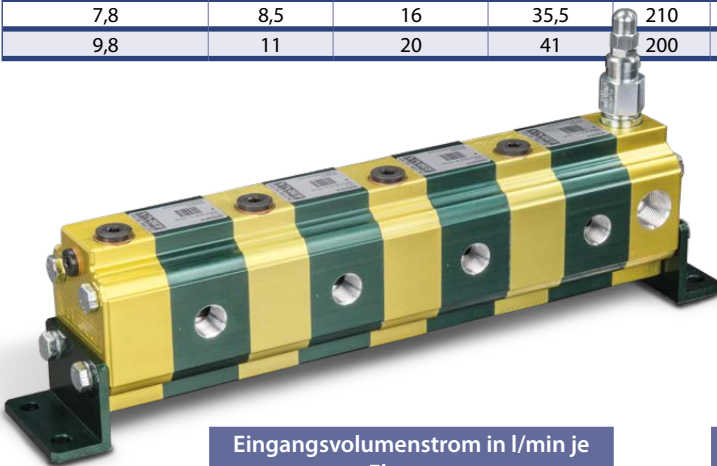
Anzahl der Elemente

ccm/Umdrehung	A in mm	Anzahl der Elemente															
		2	3	4	5	6	7	8	9	10	11	12	13	14	15	16	
0,9	41,5	223,0	297,5	372,0	446,5	521,0	595,5	670,0	744,5	819,0	893,5	968,0	1042,5	1117,0	1191,5	1266,0	
1,2	42,5	225,0	300,5	376,0	451,5	527,0	602,5	678,0	753,5	829,0	904,5	980,0	1055,5	1131,0	1206,5	1282,0	
1,7	44,0	228,0	305,0	382,0	459,0	536,0	613,0	690,0	767,0	844,0	921,0	998,0	1075,0	1152,0	1229,0	1306,0	
2,2	46,0	232,0	311,0	390,0	469,0	548,0	627,0	706,0	785,0	864,0	943,0	1022,0	1101,0	1180,0	1259,0	1338,0	
2,6	48,0	236,0	317,0	398,0	479,0	560,0	641,0	722,0	803,0	884,0	965,0	1046,0	1127,0	1208,0	1289,0	1370,0	
3,2	50,0	240,0	323,0	406,0	489,0	572,0	655,0	738,0	821,0	904,0	987,0	1070,0	1153,0	1236,0	1319,0	1402,0	
3,8	52,0	244,0	329,0	414,0	499,0	584,0	669,0	754,0	839,0	924,0	1009,0	1094,0	1179,0	1264,0	1349,0	1434,0	
4,3	54,0	248,0	335,0	422,0	509,0	596,0	683,0	770,0	857,0	944,0	1031,0	1118,0	1205,0	1292,0	1379,0	1466,0	
4,9	57,0	254,0	344,0	434,0	524,0	614,0	704,0	794,0	884,0	974,0	1064,0	1154,0	1244,0	1334,0	1424,0	1514,0	
5,9	60,5	261,0	354,5	448,0	541,5	635,0	728,5	822,0	915,5	1009,0	1102,5	1196,0	1289,5	1383,0	1476,5	1570,0	
6,5	63,0	266,0	362,0	458,0	554,0	650,0	746,0	842,0	938,0	1034,0	1130,0	1226,0	1322,0	1418,0	1514,0	1610,0	
7,8	67,0	274,0	374,0	474,0	574,0	674,0	774,0	874,0	974,0	1074,0	1174,0	1274,0	1374,0	1474,0	1574,0	1674,0	
9,8	76,0	292,0	401,0	510,0	619,0	728,0	837,0	946,0	1055,0	1164,0	1273,0	1382,0	1491,0	1600,0	1709,0	1818,0	
Anzahl der Eingangselemente		1	1	2	2	3	3	4	4	5	5	6	6	7	7	8	





Schluckvolumen pro Sektion in ccm/U	Eingangsvolumenstrom in l/min je Element			P max in bar	Endlagenausgleich		
	minimal	empfohlen	maximal		zentrales DBV 10-105bar	zentrales DBV 70-210bar	zentrales DBV 140-350bar
0,9	1	2	6	220	021-010-04250	021-010-07500	021-010-10750
1,2	1,5	3	7	220	021-010-04300	021-010-07550	021-010-10800
1,7	2	4	9	220	021-010-04350	021-010-07600	021-010-10850
2,2	2,5	5	13	220	021-010-04400	021-010-07650	021-010-10900
2,6	3	6	15,5	220	021-010-04450	021-010-07700	021-010-10950
3,2	3,5	7,5	18	220	021-010-04500	021-010-07750	021-010-11000
3,8	4	8,5	21	220	021-010-04550	021-010-07800	021-010-11050
4,3	4,5	9,5	23	220	021-010-04600	021-010-07850	021-010-11100
4,9	5,5	11	27	220	021-010-04650	021-010-07900	021-010-11150
5,9	6,5	13	30	220	021-010-04700	021-010-07950	021-010-11200
6,5	7,5	14	32	220	021-010-04750	021-010-08000	021-010-11250
7,8	8,5	16	35,5	210	021-010-04800	021-010-08050	021-010-11300
9,8	11	20	41	200	021-010-04850	021-010-08100	021-010-11350



Schluckvolumen pro Sektion in ccm/U	Eingangsvolumenstrom in l/min je Element			P max in bar	Endlagenausgleich		
	minimal	empfohlen	maximal		zentrales DBV 10-105bar	zentrales DBV 70-210bar	zentrales DBV 140-350bar
0,9	1	2	6	220	021-010-05550	021-010-08800	021-010-12050
1,2	1,5	3	7	220	021-010-05600	021-010-08850	021-010-12100
1,7	2	4	9	220	021-010-05650	021-010-08900	021-010-12150
2,2	2,5	5	13	220	021-010-05700	021-010-08950	021-010-12200
2,6	3	6	15,5	220	021-010-05750	021-010-09000	021-010-12250
3,2	3,5	7,5	18	220	021-010-05800	021-010-09050	021-010-12300
3,8	4	8,5	21	220	021-010-05850	021-010-09100	021-010-12350
4,3	4,5	9,5	23	220	021-010-05900	021-010-09150	021-010-12400
4,9	5,5	11	27	220	021-010-05950	021-010-09200	021-010-12450
5,9	6,5	13	30	220	021-010-06000	021-010-09250	021-010-12500
6,5	7,5	14	32	220	021-010-06050	021-010-09300	021-010-12550
7,8	8,5	16	35,5	210	021-010-06100	021-010-09350	021-010-12600
9,8	11	20	41	200	021-010-06150	021-010-09400	021-010-12650



Bestellschlüssel:

9RV	NN	M	CC
-----	----	---	----

Legende zu Bestellschlüssel:

9RV	Baureihe
NN	Anzahl der Elemente
M	Einstellbereich DBV
CC	Code Schluckvolumen

M	
Einstellbereich DBV	
A	7 ÷ 210 bar
B	105 ÷ 420 bar

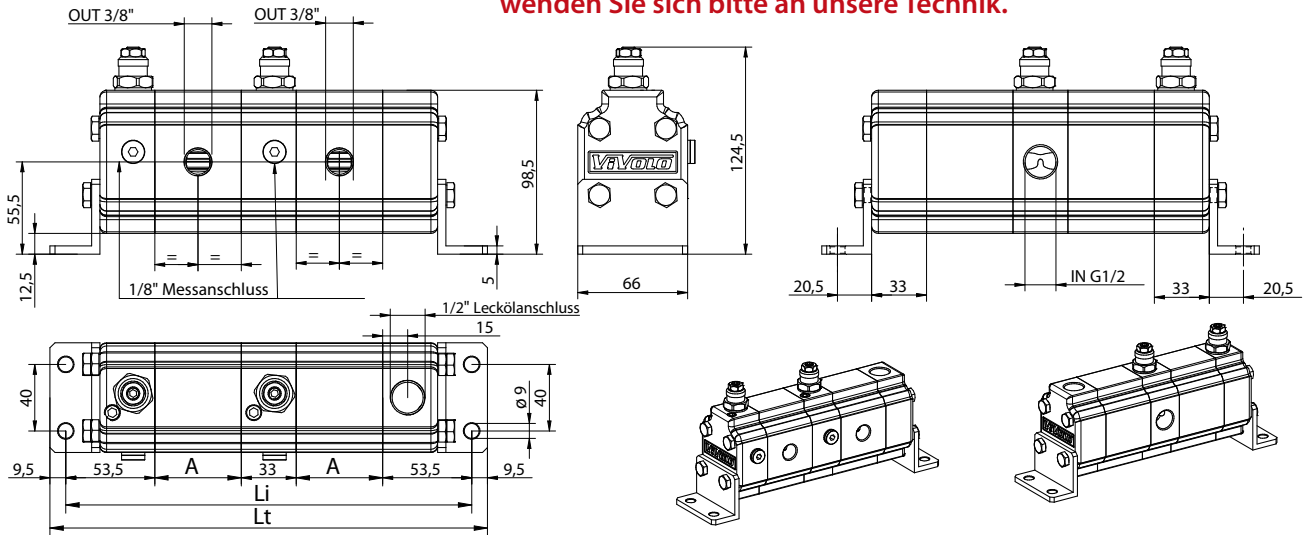
Beispiele:

Zwei gleiche Sektionen			
RV-1V / 3,8x2 mit DBV 7 ÷ 210 bar			
9RV	02	A	25

Vier unterschiedliche Sektionen						
RV-1V / 3,8+4,9+4,9+6,5 mit DBV 105 ÷ 420 bar						
9RV	04	B	25	29	29	32

Schluckvolumen pro Sektion in ccm/U	CC Code Schluckvolumen	Eingangsvolumenstrom in l/min je Element			P max in bar
		minimal	empfohlen	maximal	
0,9	16	1	2	6	220
1,2	17	1,5	3	7	220
1,7	18	2	4	9	220
2,2	20	2,5	5	13	220
2,6	21	3	6	15,5	220
3,2	23	3,5	7,5	18	220
3,8	25	4	8,5	21	220
4,3	27	4,5	9,5	23	220
4,9	29	5,5	11	27	220
5,9	31	6,5	13	30	220
6,5	32	7,5	14	32	220
7,8	34	8,5	16	35,5	210
9,8	36	11	20	41	200

Für Zahnradmengenteiler mit mehr als sieben Sektionen wenden Sie sich bitte an unsere Technik.

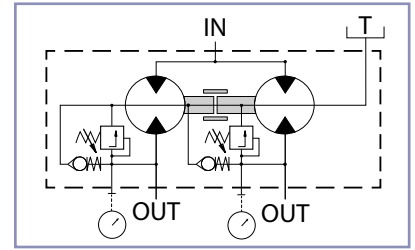


Li = Abstand der Befestigungsbohrungen

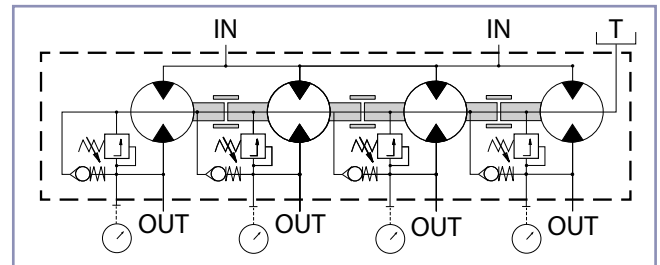
Anzahl der Elemente

ccm/Umdrehung	A in mm	2	3	4	5	6	7	8	9	10	11	12	13	14	15	16
0,9	41,5	223,0	297,5	372,0	446,5	521,0	595,5	670,0	744,5	819,0	893,5	968,0	1042,5	1117,0	1191,5	1266,0
1,2	42,5	225,0	300,5	376,0	451,5	527,0	602,5	678,0	753,5	829,0	904,5	980,0	1055,5	1131,0	1206,5	1282,0
1,7	44,0	228,0	305,0	382,0	459,0	536,0	613,0	690,0	767,0	844,0	921,0	998,0	1075,0	1152,0	1229,0	1306,0
2,2	46,0	232,0	311,0	390,0	469,0	548,0	627,0	706,0	785,0	864,0	943,0	1022,0	1101,0	1180,0	1259,0	1338,0
2,6	48,0	236,0	317,0	398,0	479,0	560,0	641,0	722,0	803,0	884,0	965,0	1046,0	1127,0	1208,0	1289,0	1370,0
3,2	50,0	240,0	323,0	406,0	489,0	572,0	655,0	738,0	821,0	904,0	987,0	1070,0	1153,0	1236,0	1319,0	1402,0
3,8	52,0	244,0	329,0	414,0	499,0	584,0	669,0	754,0	839,0	924,0	1009,0	1094,0	1179,0	1264,0	1349,0	1434,0
4,3	54,0	248,0	335,0	422,0	509,0	596,0	683,0	770,0	857,0	944,0	1031,0	1118,0	1205,0	1292,0	1379,0	1466,0
4,9	57,0	254,0	344,0	434,0	524,0	614,0	704,0	794,0	884,0	974,0	1064,0	1154,0	1244,0	1334,0	1424,0	1514,0
5,9	60,5	261,0	354,5	448,0	541,5	635,0	728,5	822,0	915,5	1009,0	1102,5	1196,0	1289,5	1383,0	1476,5	1570,0
6,5	63,0	266,0	362,0	458,0	554,0	650,0	746,0	842,0	938,0	1034,0	1130,0	1226,0	1322,0	1418,0	1514,0	1610,0
7,8	67,0	274,0	374,0	474,0	574,0	674,0	774,0	874,0	974,0	1074,0	1174,0	1274,0	1374,0	1474,0	1574,0	1674,0
9,8	76,0	292,0	401,0	510,0	619,0	728,0	837,0	946,0	1055,0	1164,0	1273,0	1382,0	1491,0	1600,0	1709,0	1818,0
Anzahl der Eingangselemente		1	1	2	2	3	3	4	4	5	5	6	6	7	7	8





Schluckvolumen pro Sektion in ccm/U	Eingangsvolumenstrom in l/min je Element			P max in bar	Endlagenausgleich	
	minimal	empfohlen	maximal		pro Sektion mit separatem DBV 7-210bar + Nachsaugventil	pro Sektion mit separatem DBV 105-420bar + Nachsaugventil
0,9	1	2	6	220	021-010-14000	021-010-17250
1,2	1,5	3	7	220	021-010-14050	021-010-17300
1,7	2	4	9	220	021-010-14100	021-010-17350
2,2	2,5	5	13	220	021-010-14150	021-010-17400
2,6	3	6	15,5	220	021-010-14200	021-010-17450
3,2	3,5	7,5	18	220	021-010-14250	021-010-17500
3,8	4	8,5	21	220	021-010-14300	021-010-17550
4,3	4,5	9,5	23	220	021-010-14350	021-010-17600
4,9	5,5	11	27	220	021-010-14400	021-010-17650
5,9	6,5	13	30	220	021-010-14450	021-010-17700
6,5	7,5	14	32	220	021-010-14500	021-010-17750
7,8	8,5	16	35,5	210	021-010-14550	021-010-17800
9,8	11	20	41	200	021-010-14600	021-010-17850



Schluckvolumen pro Sektion in ccm/U	Eingangsvolumenstrom in l/min je Element			P max in bar	Endlagenausgleich	
	minimal	empfohlen	maximal		pro Sektion mit separatem DBV 7-210bar + Nachsaugventil	pro Sektion mit separatem DBV 105-420bar + Nachsaugventil
0,9	1	2	6	220	021-010-15300	021-010-18550
1,2	1,5	3	7	220	021-010-15350	021-010-18600
1,7	2	4	9	220	021-010-15400	021-010-18650
2,2	2,5	5	13	220	021-010-15450	021-010-18700
2,6	3	6	15,5	220	021-010-15500	021-010-18750
3,2	3,5	7,5	18	220	021-010-15550	021-010-18800
3,8	4	8,5	21	220	021-010-15600	021-010-18850
4,3	4,5	9,5	23	220	021-010-15650	021-010-18900
4,9	5,5	11	27	220	021-010-15700	021-010-18950
5,9	6,5	13	30	220	021-010-15750	021-010-19000
6,5	7,5	14	32	220	021-010-15800	021-010-19050
7,8	8,5	16	35,5	210	021-010-15850	021-010-19100
9,8	11	20	41	200	021-010-15900	021-010-19150



Bestellschlüssel:

9RD	NN	CC
-----	----	----

Legende zu Bestellschlüssel:

9RD	Baureihe
NN	Anzahl der Elemente
CC	Code Schluckvolumen

Beispiele:

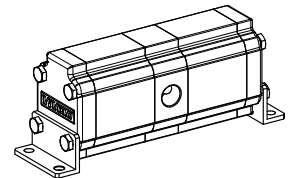
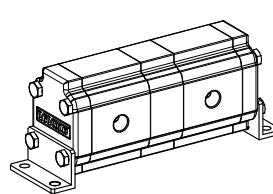
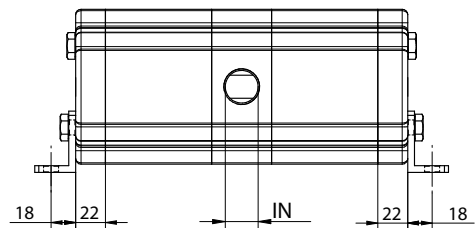
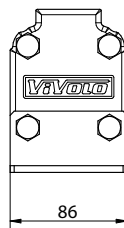
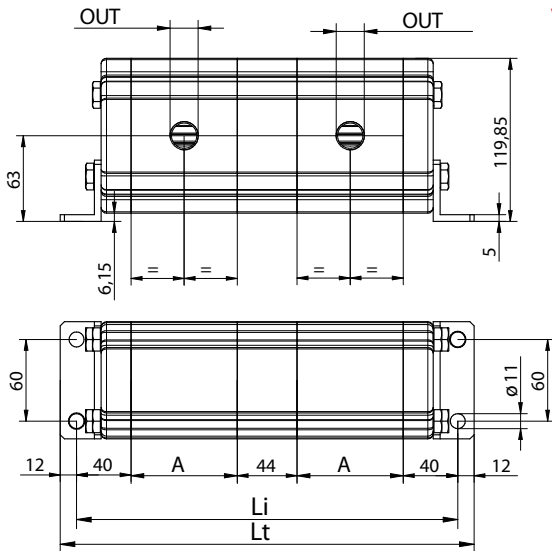
Zwei gleiche Sektionen				
RV-2D / 11x2				
9RD	02	47		

Vier unterschiedliche Sektionen					
RV-2D / 9+14+14+22					
9RD	04	45	49	49	55

Eingangsvolumenstrom in l/min
je Element

Schluckvolumen pro Sektion in ccm/U	CC Code Schluckvolumen	Eingangsvolumenstrom in l/min je Element			P max in bar
		minimal	empfohlen	maximal	
4	41	4,8	7,6	10	210
6	43	7,2	10,8	15	210
9	45	10,8	15,1	22,5	210
11	47	13,2	19,4	27,5	210
14	49	16,8	25,9	35	200
17	51	20,4	30,2	42,5	200
19	53	22,8	34,6	47,5	190
22	55	26,4	41	55	180
26	57	31,2	45,4	65	160
30	59	36	54	75	160
34	61	40,8	64,6	85	140
40	63	48	71,3	100	130

Für Zahnradmengenteiler mit mehr als sieben Sektionen wenden Sie sich bitte an unsere Technik.

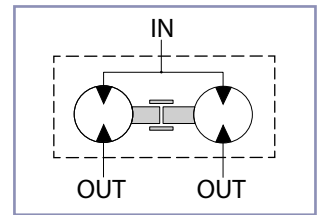
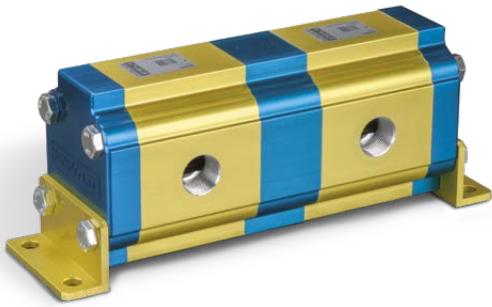


Li = Abstand der Befestigungsbohrungen

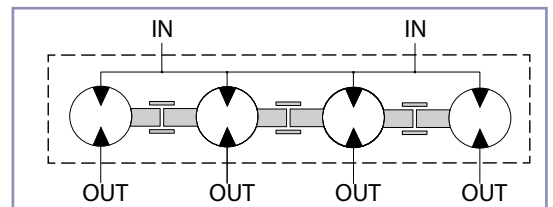
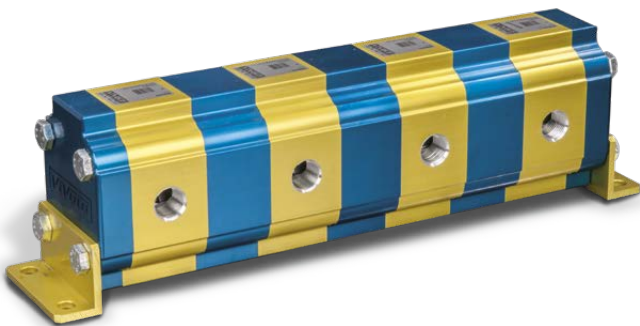
Anzahl der Elemente

ccm/Umdrehung	A in mm	IN	OUT	Anzahl der Elemente															
				2	3	4	5	6	7	8	9	10	11	12	13	14	15	16	
4	47	3/4"	1/2"	218	309	400	491	582	673	764	855	946	1037	1128	1219	1310	1401	1492	
6	50	3/4"	1/2"	224	318	412	506	600	694	788	882	976	1070	1164	1258	1352	1446	1540	
9	54	3/4"	1/2"	232	330	428	526	624	722	820	918	1016	1114	1212	1310	1408	1506	1604	
11	58	3/4"	1/2"	240	342	444	546	648	750	852	954	1056	1158	1260	1362	1464	1566	1668	
14	64	3/4"	1/2"	252	360	468	576	684	792	900	1008	1116	1224	1332	1440	1548	1656	1764	
17	68	3/4"	1/2"	260	372	484	596	708	820	932	1044	1156	1268	1380	1492	1604	1716	1828	
19	72	3/4"	1/2"	268	384	500	616	732	848	964	1080	1196	1312	1428	1544	1660	1776	1892	
22	78	3/4"	1/2"	280	402	524	646	768	890	1012	1134	1256	1378	1500	1622	1744	1866	1988	
26	82	1"	3/4"	288	414	540	666	792	918	1044	1170	1296	1422	1548	1674	1800	1926	2052	
30	90	1"	3/4"	304	438	572	706	840	974	1108	1242	1376	1510	1644	1778	1912	2046	2180	
34	97	1"	3/4"	318	459	600	741	882	1023	1164	1305	1446	1587	1728	1869	2010	2151	2292	
40	106	1"	3/4"	336	486	636	786	936	1086	1236	1386	1536	1686	1836	1986	2136	2286	2436	
Anzahl der Eingangelemente				1	1	2	2	3	3	4	4	5	5	6	6	7	7	8	





Schluckvolumen pro Sektion in ccm/U	Eingangsvolumenstrom in l/min je Element				Endlagenausgleich	
	minimal	empfohlen	maximal	P max in bar	intern	
4	4,8	7,6	10	210	021-020-01000	
6	7,2	10,8	15	210	021-020-01050	
9	10,8	15,1	22,5	210	021-020-01100	
11	13,2	19,4	27,5	210	021-020-01150	
14	16,8	25,9	35	200	021-020-01200	
17	20,4	30,2	42,5	200	021-020-01250	
19	22,8	34,6	47,5	190	021-020-01300	
22	26,4	41	55	180	021-020-01350	
26	31,2	45,4	65	160	021-020-01400	
30	36	54	75	160	021-020-01450	
34	40,8	64,6	85	140	021-020-01500	
40	48	71,3	100	130	021-020-01550	



Schluckvolumen pro Sektion in ccm/U	Eingangsvolumenstrom in l/min je Element				Endlagenausgleich	
	minimal	empfohlen	maximal	P max in bar	intern	
4	4,8	7,6	10	210	021-020-02200	
6	7,2	10,8	15	210	021-020-02250	
9	10,8	15,1	22,5	210	021-020-02300	
11	13,2	19,4	27,5	210	021-020-02350	
14	16,8	25,9	35	200	021-020-02400	
17	20,4	30,2	42,5	200	021-020-02450	
19	22,8	34,6	47,5	190	021-020-02500	
22	26,4	41	55	180	021-020-02550	
26	31,2	45,4	65	160	021-020-02600	
30	36	54	75	160	021-020-02650	
34	40,8	64,6	85	140	021-020-02700	
40	48	71,3	100	130	021-020-02750	



Bestellschlüssel:

9RV	NN	M	CC
-----	----	---	----

Legende zu Bestellschlüssel:

9RV	Baureihe
NN	Anzahl der Elemente
M	Einstellbereich DBV
CC	Code Schluckvolumen

M Einstellbereich DBV	
A	10 ÷ 105 bar
B	70 ÷ 210 bar
C	140 ÷ 350 bar

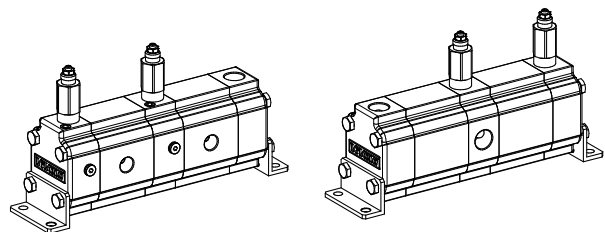
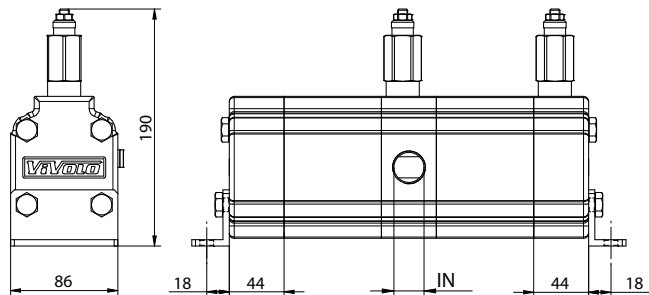
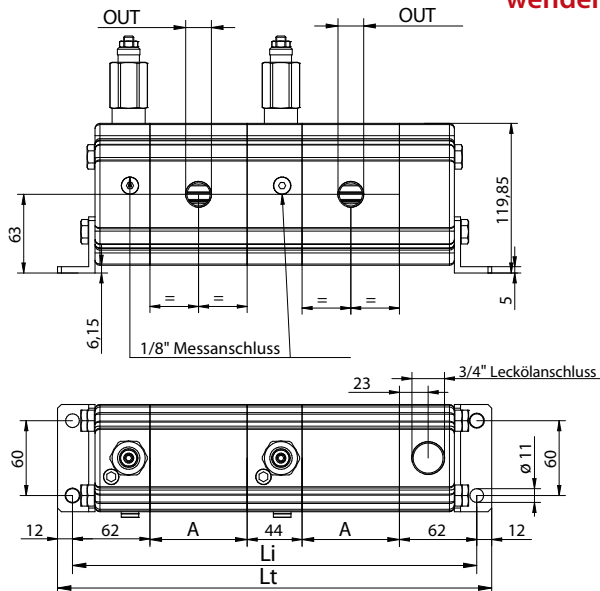
Beispiele:

Zwei gleiche Sektionen			
RV-2V / 11x2 mit DBV 10 ÷ 105 bar			
9RV	02	A	47

Vier unterschiedliche Sektionen					
RV-2V / 9+14+14+22 mit DBV 70 ÷ 210 bar					
9RV	04	B	45	49	55

Schluckvolumen pro Sektion in ccm/U	CC Code Schluckvolumen	Eingangsvolumenstrom in l/min je Element			P max in bar
		minimal	empfohlen	maximal	
4	41	4,8	7,6	10	210
6	43	7,2	10,8	15	210
9	45	10,8	15,1	22,5	210
11	47	13,2	19,4	27,5	210
14	49	16,8	25,9	35	200
17	51	20,4	30,2	42,5	200
19	53	22,8	34,6	47,5	190
22	55	26,4	41	55	180
26	57	31,2	45,4	65	160
30	59	36	54	75	160
34	61	40,8	64,6	85	140
40	63	48	71,3	100	130

Für Zahnradmengenteiler mit mehr als sieben Sektionen wenden Sie sich bitte an unsere Technik.

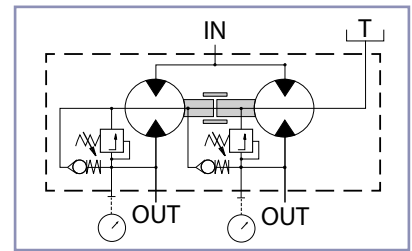


Li = Abstand der Befestigungsbohrungen

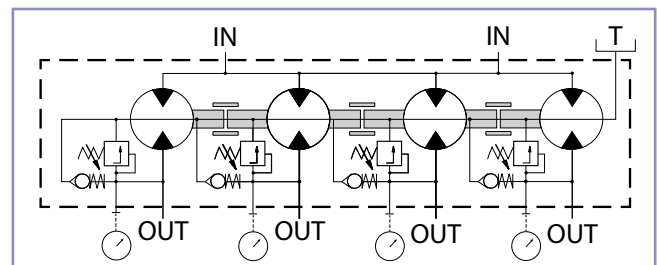
Anzahl der Elemente

ccm/Umdrehung	A in mm	IN	OUT	2	3	4	5	6	7	8	9	10	11	12	13	14	15	16
4	47	3/4"	1/2"	262	353	444	535	626	717	808	899	990	1081	1172	1263	1354	1445	1536
6	50	3/4"	1/2"	268	362	456	550	644	738	832	926	1020	1114	1208	1302	1396	1490	1584
9	54	3/4"	1/2"	276	374	472	570	668	766	864	962	1060	1158	1256	1354	1452	1550	1648
11	58	3/4"	1/2"	284	386	488	590	692	794	896	998	1100	1202	1304	1406	1508	1610	1712
14	64	3/4"	1/2"	296	404	512	620	728	836	944	1052	1160	1268	1376	1484	1592	1700	1808
17	68	3/4"	1/2"	304	416	528	640	752	864	976	1088	1200	1312	1424	1536	1648	1760	1872
19	72	3/4"	1/2"	312	428	544	660	776	892	1008	1124	1240	1356	1472	1588	1704	1820	1936
22	78	3/4"	1/2"	324	446	568	690	812	934	1056	1178	1300	1422	1544	1666	1788	1910	2032
26	82	1"	3/4"	332	458	584	710	836	962	1088	1214	1340	1466	1592	1718	1844	1970	2096
30	90	1"	3/4"	348	482	616	750	884	1018	1152	1286	1420	1554	1688	1822	1956	2090	2224
34	97	1"	3/4"	362	503	644	785	926	1067	1208	1349	1490	1631	1772	1913	2054	2195	2336
40	106	1"	3/4"	380	530	680	830	980	1130	1280	1430	1580	1730	1880	2030	2180	2330	2480
Anzahl der Eingangselemente				1	1	2	2	3	3	4	4	5	5	6	6	7	7	8





Schluckvolumen pro Sektion in ccm/U	Eingangsvolumenstrom in l/min je Element				P max in bar	Endlagenausgleich	
	minimal	empfohlen	maximal			pro Sektion mit separatem DBV 10-105bar + Nachsaugventil	pro Sektion mit separatem DBV 70-210bar + Nachsaugventil
4	4,8	7,6	10	210	021-020-05000	021-020-08000	
6	7,2	10,8	15	210	021-020-05050	021-020-08050	
9	10,8	15,1	22,5	210	021-020-05100	021-020-08100	
11	13,2	19,4	27,5	210	021-020-05150	021-020-08150	
14	16,8	25,9	35	200	021-020-05200	021-020-08200	
17	20,4	30,2	42,5	200	021-020-05250	021-020-08250	
19	22,8	34,6	47,5	190	021-020-05300	021-020-08300	
22	26,4	41	55	180	021-020-05350	021-020-08350	
26	31,2	45,4	65	160	021-020-05400	021-020-08400	
30	36	54	75	160	021-020-05450	021-020-08450	
34	40,8	64,6	85	140	021-020-05500	021-020-08500	
40	48	71,3	100	130	021-020-05550	021-020-08550	



Schluckvolumen pro Sektion in ccm/U	Eingangsvolumenstrom in l/min je Element				P max in bar	Endlagenausgleich	
	minimal	empfohlen	maximal			pro Sektion mit separatem DBV 10-105bar + Nachsaugventil	pro Sektion mit separatem DBV 70-210bar + Nachsaugventil
4	4,8	7,6	10	210	021-020-06200	021-020-09200	
6	7,2	10,8	15	210	021-020-06250	021-020-09250	
9	10,8	15,1	22,5	210	021-020-06300	021-020-09300	
11	13,2	19,4	27,5	210	021-020-06350	021-020-09350	
14	16,8	25,9	35	200	021-020-06400	021-020-09400	
17	20,4	30,2	42,5	200	021-020-06450	021-020-09450	
19	22,8	34,6	47,5	190	021-020-06500	021-020-09500	
22	26,4	41	55	180	021-020-06550	021-020-09550	
26	31,2	45,4	65	160	021-020-06600	021-020-09600	
30	36	54	75	160	021-020-06650	021-020-09650	
34	40,8	64,6	85	140	021-020-06700	021-020-09700	
40	48	71,3	100	130	021-020-06750	021-020-09750	



Bestellschlüssel:

9D	NN	CC
----	----	----

Legende zu Bestellschlüssel:

9D	Baureihe
NN	Anzahl der Elemente
CC	Code Schluckvolumen

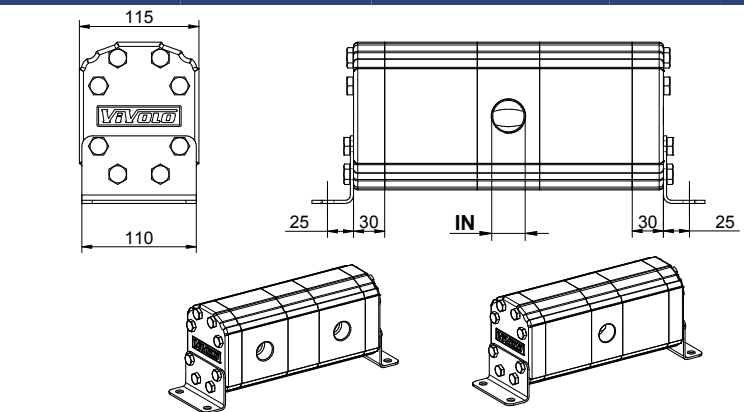
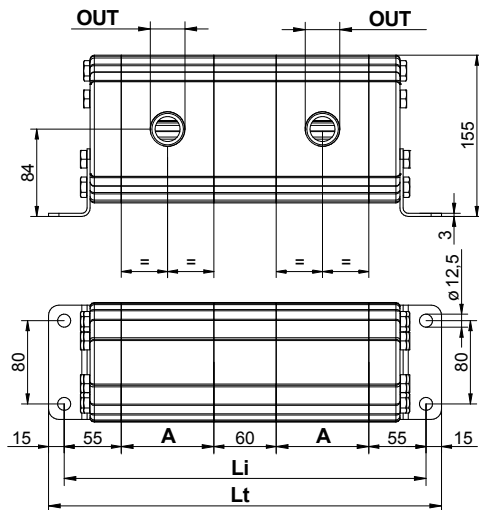
Beispiele:

Zwei gleiche Sektionen					
XV-3D / 38x2					
9D	02	78			

Vier unterschiedliche Sektionen					
XV-3D / 21+51+51+70					
9D	04	70	81	81	86

Eingangsvolumenstrom in l/min je Element

Schluckvolumen pro Sektion in ccm/U	CC Code Schluckvolumen	Eingangsvolumenstrom in l/min je Element			P max in bar
		minimal	empfohlen	maximal	
15	66	18	27	37,5	300
18	68	21,5	32,5	45	300
21	70	25	38	52,5	280
27	72	32,5	48	67,5	250
32	74	38	57	80	250
38	78	41	60	91	250
43	79	43	64,5	99	250
47	80	47	70,5	108	230
51	81	51	76,5	117	230
54	82	54	81	124	230
61	83	56	82	126	230
64	85	57	83	128	210
70	86	63	91	140	200
74	87	66,5	96	148	180
90	89	81	117	180	150



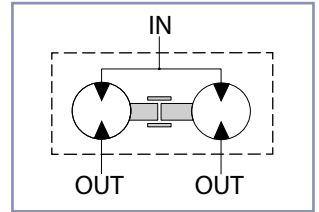
Für Zahnradmengenteiler mit mehr als sieben Sektionen wenden Sie sich bitte an unsere Technik.

Li = Abstand der Befestigungsbohrungen

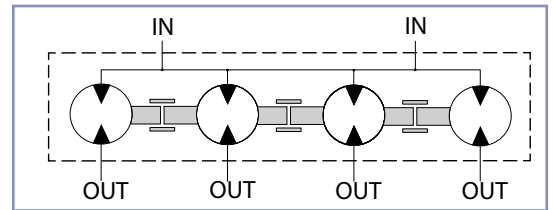
Anzahl der Elemente

ccm/Umdrehung	A in mm	IN	OUT	Anzahl der Elemente															
				2	3	4	5	6	7	8	9	10	11	12	13	14	15	16	
15	66	1"	1/2"	302	428	554	680	806	932	1058	1184	1310	1436	1562	1688	1814	1940	2066	
18	68	1"	1/2"	306	434	562	690	818	946	1074	1202	1330	1458	1586	1714	1842	1970	2098	
21	71	1"	1/2"	312	443	574	705	836	967	1098	1229	1360	1491	1622	1753	1884	2015	2146	
27	75	1"	3/4"	320	455	590	725	860	995	1130	1265	1400	1535	1670	1805	1940	2075	2210	
32	80	1"	3/4"	330	470	610	750	890	1030	1170	1310	1450	1590	1730	1870	2010	2150	2290	
38	85	1"	3/4"	340	485	630	775	920	1065	1210	1355	1500	1645	1790	1935	2080	2225	2370	
43	89	1"	1"	348	497	646	795	944	1093	1242	1391	1540	1689	1838	1987	2136	2285	2434	
47	92	1-1/4"	1"	354	506	658	810	962	1114	1266	1418	1570	1722	1874	2026	2178	2330	2482	
51	95	1-1/4"	1"	360	515	670	825	980	1135	1290	1445	1600	1755	1910	2065	2220	2375	2530	
54	98	1-1/4"	1"	366	524	682	840	998	1156	1314	1472	1630	1788	1946	2104	2262	2420	2578	
61	103	1-1/4"	1"	376	539	702	865	1028	1191	1354	1517	1680	1843	2006	2169	2332	2495	2658	
64	106	1-1/4"	1"	382	548	714	880	1046	1212	1378	1544	1710	1876	2042	2208	2374	2540	2706	
70	111	1-1/4"	1"	392	563	734	905	1076	1247	1418	1589	1760	1931	2102	2273	2444	2615	2786	
74	114	1-1/4"	1"	398	572	746	920	1094	1268	1442	1616	1790	1964	2138	2312	2486	2660	2834	
90	124	1-1/4"	1-1/4"	418	602	786	970	1154	1338	1522	1706	1890	2074	2258	2442	2626	2810	2994	
Anzahl der Eingangselemente				1	2	2	3	3	4	4	5	5	6	6	7	7	8	8	





Schluckvolumen pro Sektion in ccm/U	Eingangsvolumenstrom in l/min je Element			P max in bar	Endlagenausgleich
	minimal	empfohlen	maximal		intern
15	18	27	37,5	300	021-030-01000
18	21,5	32,5	45	300	021-030-01050
21	25	38	52,5	280	021-030-01100
27	32,5	48	67,5	250	021-030-01150
32	38	57	80	250	021-030-01200
38	41	60	91	250	021-030-01250
43	43	64,5	99	250	021-030-01300
47	47	70,5	108	230	021-030-01350
51	51	76,5	117	230	021-030-01400
54	54	81	124	230	021-030-01450
61	56	82	126	230	021-030-01500
64	57	83	128	210	021-030-01550
70	63	91	140	200	021-030-01600
74	66,5	96	148	180	021-030-01650
90	81	117	180	150	021-030-01700



Schluckvolumen pro Sektion in ccm/U	Eingangsvolumenstrom in l/min je Element			P max in bar	Endlagenausgleich
	minimal	empfohlen	maximal		intern
15	18	27	37,5	300	021-030-02500
18	21,5	32,5	45	300	021-030-02550
21	25	38	52,5	280	021-030-02600
27	32,5	48	67,5	250	021-030-02650
32	38	57	80	250	021-030-02700
38	41	60	91	250	021-030-02750
43	43	64,5	99	250	021-030-02800
47	47	70,5	108	230	021-030-02850
51	51	76,5	117	230	021-030-02900
54	54	81	124	230	021-030-02950
61	56	82	126	230	021-030-03000
64	57	83	128	210	021-030-03050
70	63	91	140	200	021-030-03100
74	66,5	96	148	180	021-030-03150
90	81	117	180	150	021-030-03200



Bestellschlüssel:

9V	NN	M	CC
----	----	---	----

Legende zu Bestellschlüssel:

9V	Baureihe
NN	Anzahl der Elemente
M	Einstellbereich DBV
CC	Code Schluckvolumen

M Einstellbereich DBV	
A	10 ÷ 105 bar
B	70 ÷ 210 bar
C	140 ÷ 350 bar

Beispiele:

Zwei gleiche Sektionen
XV-3V / 11x2 mit DBV 10 ÷ 105 bar

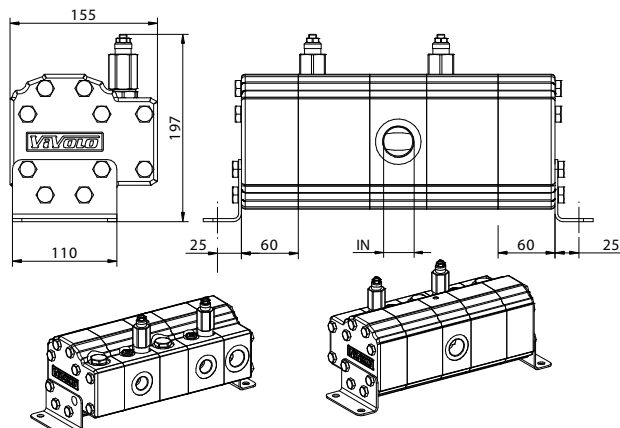
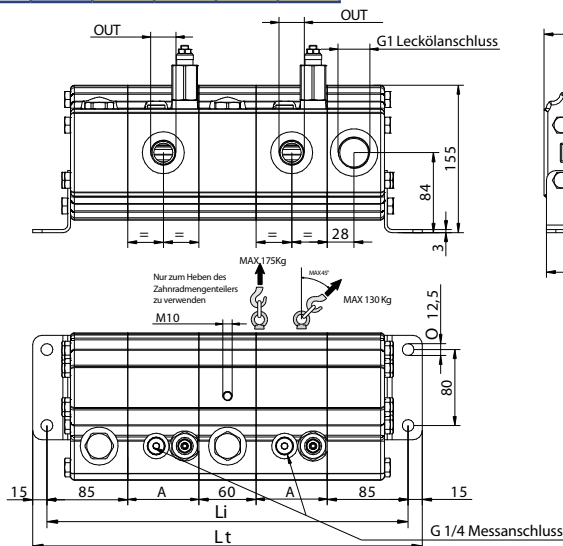
9V	02	A	78
----	----	---	----

Vier unterschiedliche Sektionen
XV-3V / 9+14+14+22 mit DBV 70 ÷ 210 bar

9V	04	B	70	81	81	86
----	----	---	----	----	----	----

Eingangsvolumenstrom in l/min je Element

Schluckvolumen pro Sektion in ccm/U	CC Code Schluckvolumen	Eingangsvolumenstrom in l/min je Element			P max in bar
		minimal	empfohlen	maximal	
15	66	18	27	37,5	300
18	68	21,5	32,5	45	300
21	70	25	38	52,5	280
27	72	32,5	48	67,5	250
32	74	38	57	80	250
38	78	41	60	91	250
43	79	43	64,5	99	250
47	80	47	70,5	108	230
51	81	51	76,5	117	230
54	82	54	81	124	230
61	83	56	82	126	230
64	85	57	83	128	210
70	86	63	91	140	200
74	87	66,5	96	148	180
90	89	81	117	180	150



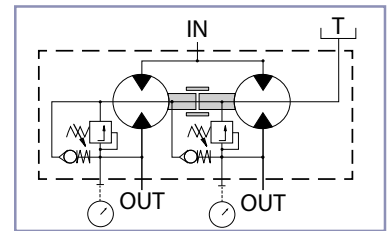
Für Zahnradmengenteiler mit mehr als sieben Sektionen wenden Sie sich bitte an unsere Technik.

Li = Abstand der Befestigungsbohrungen

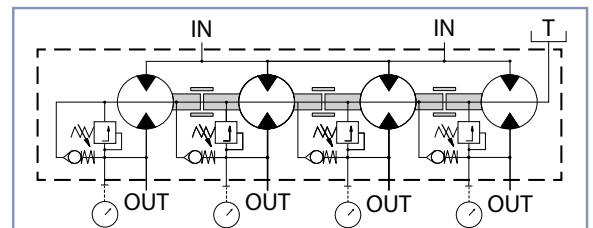
Anzahl der Elemente

ccm/Umdrehung	A in mm	IN	OUT	2	3	4	5	6	7	8	9	10	11	12	13	14	15	16
15	66	1"	1/2"	362	488	614	740	866	992	1118	1244	1370	1496	1622	1748	1874	2000	2126
18	68	1"	1/2"	366	494	622	750	878	1006	1134	1262	1390	1518	1646	1774	1902	2030	2158
21	71	1"	1/2"	372	503	634	765	896	1027	1158	1289	1420	1551	1682	1813	1944	2075	2206
27	75	1"	3/4"	380	515	650	785	920	1055	1190	1325	1460	1595	1730	1865	2000	2135	2270
32	80	1"	3/4"	390	530	670	810	950	1090	1230	1370	1510	1650	1790	1930	2070	2210	2350
38	85	1"	3/4"	400	545	690	835	980	1125	1270	1415	1560	1705	1850	1995	2140	2285	2430
43	89	1"	1"	408	557	706	855	1004	1153	1302	1451	1600	1749	1898	2047	2196	2345	2494
47	92	1-1/4"	1"	414	566	718	870	1022	1174	1326	1478	1630	1782	1934	2086	2238	2390	2542
51	95	1-1/4"	1"	420	575	730	885	1040	1195	1350	1505	1660	1815	1970	2125	2280	2435	2590
54	98	1-1/4"	1"	426	584	742	900	1058	1216	1374	1532	1690	1848	2006	2164	2322	2480	2638
61	103	1-1/4"	1"	436	599	762	925	1088	1251	1414	1577	1740	1903	2066	2229	2392	2555	2718
64	106	1-1/4"	1"	442	608	774	940	1106	1272	1438	1604	1770	1936	2102	2268	2434	2600	2766
70	111	1-1/4"	1"	452	623	794	965	1136	1307	1478	1649	1820	1991	2162	2333	2504	2675	2846
74	114	1-1/4"	1"	458	632	806	980	1154	1328	1502	1676	1850	2024	2198	2372	2546	2720	2894
90	124	1-1/4"	1-1/4"	478	662	846	1030	1214	1398	1582	1766	1950	2134	2318	2502	2686	2870	3054
Anzahl der Eingangselemente				1	2	2	3	3	4	4	5	5	6	6	7	7	8	8





Schluckvolumen pro Sektion in ccm/U	Eingangsvolumenstrom in l/min je Element				Endlagenausgleich		
	minimal	empfohlen	maximal	P max in bar	pro Sektion mit separatem DBV 10-105bar + Nachsaugventil	pro Sektion mit separatem DBV 70-210bar + Nachsaugventil	pro Sektion mit separatem DBV140-350bar + Nachsaugventil
15	18	27	37,5	300	021-040-01000	021-040-04750	021-040-08500
18	21,5	32,5	45	300	021-040-01050	021-040-04800	021-040-08550
21	25	38	52,5	280	021-040-01100	021-040-04850	021-040-08600
27	32,5	48	67,5	250	021-040-01150	021-040-04900	021-040-08650
32	38	57	80	250	021-040-01200	021-040-04950	021-040-08700
38	41	60	91	250	021-040-01250	021-040-05000	021-040-08750
43	43	64,5	99	250	021-040-01300	021-040-05050	021-040-08800
47	47	70,5	108	230	021-040-01350	021-040-05100	021-040-08850
51	51	76,5	117	230	021-040-01400	021-040-05150	021-040-08900
54	54	81	124	230	021-040-01450	021-040-05200	021-040-08950
61	56	82	126	230	021-040-01500	021-040-05250	021-040-09000
64	57	83	128	210	021-040-01550	021-040-05300	021-040-09050
70	63	91	140	200	021-040-01600	021-040-05350	021-040-09100
74	66,5	96	148	180	021-040-01650	021-040-05400	021-040-09150
90	81	117	180	150	021-040-01700	021-040-05450	021-040-09200



Schluckvolumen pro Sektion in ccm/U	Eingangsvolumenstrom in l/min je Element				Endlagenausgleich		
	minimal	empfohlen	maximal	P max in bar	pro Sektion mit separatem DBV 10-105bar + Nachsaugventil	pro Sektion mit separatem DBV 70-210bar + Nachsaugventil	pro Sektion mit separatem DBV140-350bar + Nachsaugventil
15	18	27	37,5	300	021-040-02500	021-040-06250	021-040-10000
18	21,5	32,5	45	300	021-040-02550	021-040-06300	021-040-10050
21	25	38	52,5	280	021-040-02600	021-040-06350	021-040-10100
27	32,5	48	67,5	250	021-040-02650	021-040-06400	021-040-10150
32	38	57	80	250	021-040-02700	021-040-06450	021-040-10200
38	41	60	91	250	021-040-02750	021-040-06500	021-040-10250
43	43	64,5	99	250	021-040-02800	021-040-06550	021-040-10300
47	47	70,5	108	230	021-040-02850	021-040-06600	021-040-10350
51	51	76,5	117	230	021-040-02900	021-040-06650	021-040-10400
54	54	81	124	230	021-040-02950	021-040-06700	021-040-10450
61	56	82	126	230	021-040-03000	021-040-06750	021-040-10500
64	57	83	128	210	021-040-03050	021-040-06800	021-040-10550
70	63	91	140	200	021-040-03100	021-040-06850	021-040-10600
74	66,5	96	148	180	021-040-03150	021-040-06900	021-040-10650
90	81	117	180	150	021-040-03200	021-040-06950	021-040-10700

