

鼎力数码科技



2019年产品介绍及技术发展规划

创新驱动未来

演讲人: 唐龙平



鼎力数码科技2019年产品介绍及技术发展规划

▪ 平板机产品介绍

平板打印机系列及性能特点介绍

▪ 2019年新产品

3款卷材产品 HR FR ER系列

▪ 设备智能化

基于AI系统的故障自测系统

▪ 售后系统信息化

基于BI系统的售后支持系统

▪ 为客户创造价值

在为客户创造价值中实现自身价值

平板机产品介绍

❖ 平板打印机型

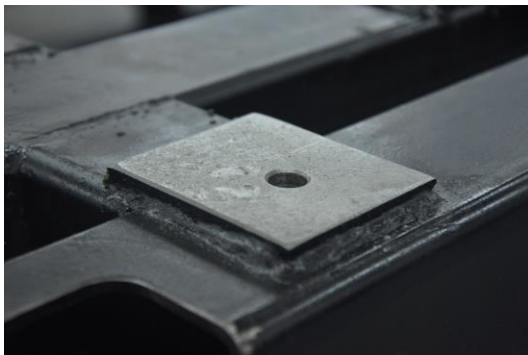
DLI-1612 / DLI-2513 / DLI-2030 / DLI-2040
DLI-3020 / DLI-3325 / DLI-2533



产品特性说明

全钢一体化结构

- 采用淬火时效处理去应力
- 横梁选用高规格方通材料，经退火处理，保证3年内不变形，5年内变形可控，延长设备使用寿命。
- 导轨安装面一次粗铣，两次精铣加工，保证导轨安装精度控制在0.03mm。超高运行精度确保打印效果完美呈现。并且在设计使用寿命5年内保证打印精度。



产品特性说明



吸风台面功能说明



增加吹风功能：材料台面上取走时，打开吹风功能.取料更便捷



定位栓采用气缸升降方式：避免机械连杆方式使用一段时间后卡顿，并做防错控制，打印过程中按键无效，小车停在零位时才能生气定位栓



孔位排布采用米字型间隔，与材料贴合更好。

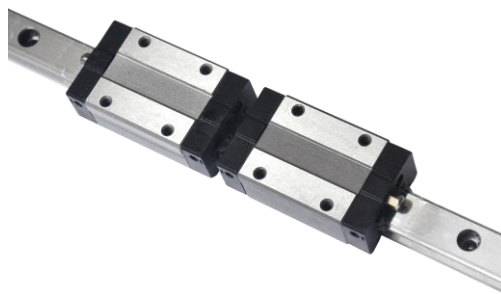
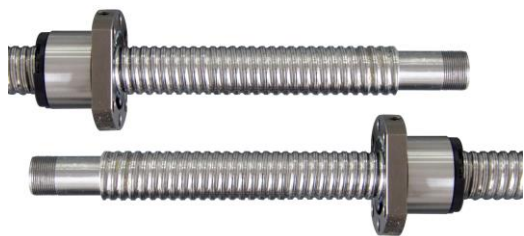


45mm的厚度。39个支撑调节点，平台精度更高

产品特性说明

导轨 丝杆

- 采用thk品牌及韩国won品牌导轨丝杆
- Y轴双丝杆，双伺服驱动设计，系统自带同步纠错功能。确保步进精准。
- 比台湾品牌



产品特性说明

喷头底板

- 喷头底板发黑处理，降低uv灯光折射。
- 喷头座设置调节螺母。方便喷头微调。
- 喷头底板的加工工序经过多次改进，确保平面精度同行业最好。



调节喷头前后的距离

调节喷头左右倾斜的角度

产品特性说明

全新升级防撞结构

- 采用机加工件代替钣金件，结构更稳固
- 调节后防撞底部与喷头地板底部水平
- 优化参数，急停距离更短



产品特性说明

电路保护

- 主电路多级分段处理
- 采用施耐德品牌。



产品特性说明

采用松下伺服系统

- 全新升级采用松下伺服系统
- 更好的运动性能和信号稳定传输



除静电装置

等离子风枪除静电（选配）

- 清洁台面除静电
- 对于易引起静电的特殊材料，静电棒效果不能完全消除时，可以提前使用等离子风枪清洁打印表面。



静电棒除静电

- 用于打印过程中除静电
- 除静电功能可手动控制开启或关闭，打印金属材料时必须关闭

产品特性说明

墨桶自动加热装置

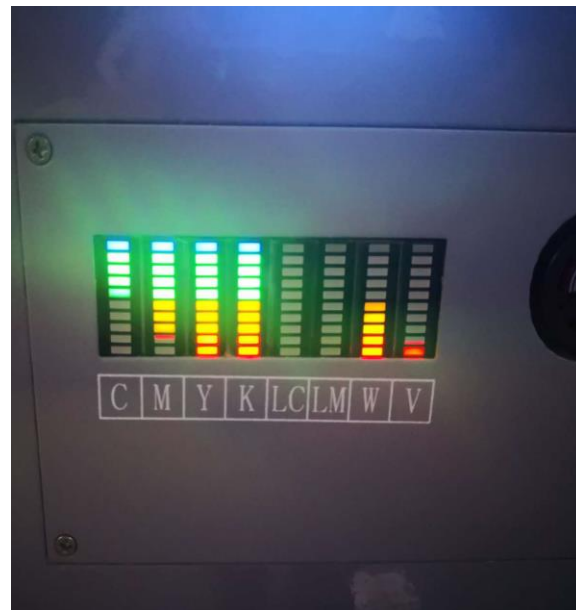
- 设定温度区间，环境温度低于设定温度自动加热
- 加热垫加热到指定温度时自动停止
- 保证墨桶的墨水温度在25° 至30° 。
- 通过保证墨桶里墨水的温度，防止墨水流畅性变差



产品特性说明

墨桶液位独立显示功能

- 墨水独立显示，及时提示添加墨水
- 增加白墨搅拌功能启动时，白墨指示灯会闪烁提醒，防止白墨搅拌电机损坏不能及时发现



产品特性说明

白墨彩墨负压独立显示

- 负压表采用欧姆龙品牌。



产品特性说明

双墨路备份（选配）

- 每个单色安装两路墨泵
- 当一个墨泵出故障时，自动启用另外一个墨泵开始工作。
- 提示损坏的墨泵进行更换



产品特性说明

单色独立压墨

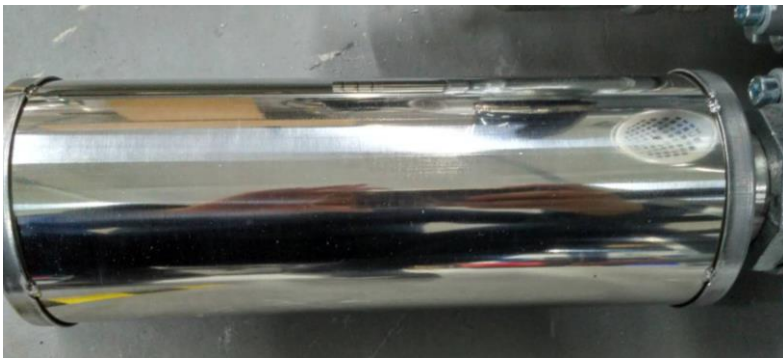
- 节约耗材。
- 对比彩色一起压膜的方式，节约压墨时间。



产品特性说明

涡流风机

- 加装消音系统，减少整机运行噪音
- 加装负压过载保证装置，防止风机进风量过小时，风机烧毁。



产品特性说明

自动测高装置

- 自动侦测材料高度，精确设定打印距离。
- 确保重复打印时高度一致，避免双向打印参数失效。

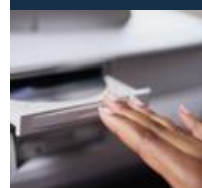
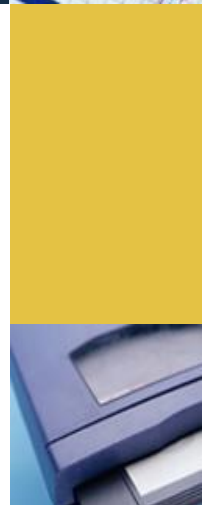


产品特性说明



高质量线材

核心线材按照欧洲标准定制，保证8年的使用不断。



产品特性说明

UV固化灯

- 采用聚光LED固化灯，保护喷头，增强固化效果。
- 多种灯珠芯片及uv灯规格可供选择，满足不同打印方案要求
- 水冷散热，uv灯快速降温，延长灯珠使用寿命。



产品特性说明

二级墨盒加热系统

- 二级墨盒底部采用铝合金支架，加热均匀。
- 全自动温度控制系统，精准控制温度，保证墨水在进入喷头前达到最佳的黏度和性能。





Thank You !

