



瑞科机械

— RUIKE MACHINE —

济宁瑞科工程机械有限公司

产品详细配置及图片



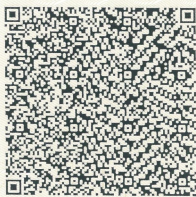


营业执照

(副本)

统一社会信用代码 913708003126753499

名 称 济宁瑞科工程机械有限公司
 类 型 有限责任公司(自然人投资或控股)
 住 所 济宁高新区接庄街道办事处中奥产业园
 法定代表人 李开瑞
 注册 资 本 壹仟壹佰万元整
 成 立 日 期 2014年07月31日
 营 业 期 限 2014年07月31日至 年 月 日
 经 营 范 围 工程机械的研发;数控钢筋加工设备的生产、销售、租赁及维修;五金机电、化工产品(不含危险化学品)、液压设备及配件、汽车配件、工矿设备及配件的销售。(依法须经批准的项目,经相关部门批准后方可开展经营活动)



登记机关



2018 年 12 月 24 日

提示:1. 每年1月1日至6月30日通过企业信用信息公示系统报送并公示上一年度年度报告,本局另行通知;
 2. 《企业信息公示暂行条例》第十条规定的企业有关信息形成后20个工作日内需要向社会公示(个体工商户、农民专业合作社除外)。

企业信用信息公示系统网址:

中华人民共和国国家工商行政管理总局监制

<http://gd.gov.cn>



数控钢筋笼滚焊机





数控钢筋笼滚焊机 RKH2000-12 配置清单

序号	项目名称	主要组成	型号规格	数量	单位	配套厂家
1	驱动部分	减速机	F 系列-GF77	1	台	瑞德森或世东
			GFA77R57	2	台	瑞德森或世东
2	行走部分	行走导轨	2.5 米*18 米	18	米	型材板材
		回旋机构	2 米标准	2	套	型材板材
		驱动机构	2 米标准	1	套	型材板材
3	上料部分	上料导轨	2.5 米*10 米	10	米	型材板材
		分料架	2 米标准	4	套	型材板材
		分料盘	2 米标准	4	套	型材板材
4	电气部分	叠加式减压阀	ZDR6DP2-30/75Y	1	个	北京华德
		PLC	FPG-C24R2H 等	1	个	日本松下
		触摸屏	AIG32MQ02D-F	1	个	日本松下
		低压电器	德力西	1	项	上海
		开关电源	德力西	1	项	上海
		变频器	工业重型 5.5KW	3	个	瑞典 ABB
		编码器	库伯勒	3	项	德国
5	液压部分	电磁阀	4WE6J-24V	3	个	北京华德
		电磁溢流阀	DBW10B-24V	1	个	北京华德
		液压支撑	2.0 米标准	4	台	自制
		电机	德邦变频电机 5.5Kw	3	台	浙江
		液压泵	上海唯昌 PV2R1-19	3	台	上海
		节流阀	Z2FS6	1	个	北京华德
		单向阀	Z2S6	1	个	北京华德





数控钢筋滚焊机技术参数

型号	RKH-1250			RKH-1500			RKH-2000			RKH-2500		
	钢筋笼桩径 (mm)	200-1250			300-1500			400-2000			800 ~ 2500	
钢筋笼长度 (m)	12	18	24	27	12	18	24	27	12	18	24	27
	3000			4500			6000			8000		
钢筋笼长度 (m)	9-27											
盘筋直径 (mm)	Ø5-Ø16											
绕筋间距 (mm)	50-500											
主筋直径 (mm)	Ø12-Ø40											
液压站压力 (Mpa)	10											
额定总功率 (kw)	13			15			23			27		
	28.5x5x2.2	38.5x5x2.2	46.5x5x2.2	55x5x2.2	28.5x5x2.5	38.5x5x2.5	46.5x5x2.5	54.5x5x2.5	28.5x8x3.3	38.5x8x3.3	46.5x8x3.3	54.5x8x3.5
外型尺寸：长x宽x高 (m)	7000	9300	10000	11300	12500	16000	18000	20000	18000	21000	24000	28500
设备重量 (kg)	7000			9300			10000			11300		
设备重量 (kg)	7000	9300	10000	11300	12500	16000	18000	20000	18000	21000	24000	28500



数控钢筋弯曲中心



数控钢筋弯曲中心配置清单

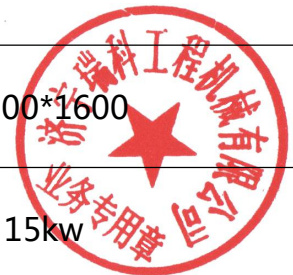
序号	各机构名称		数量	备注
1	整体机组	左右弯曲机头	1 套	机构紧凑，效率高，具有自主知识产权
		弯曲平台导轨	1 套	机头移动采用链轮、链条传动
		钢筋定位挡板	1 套	钢筋夹持器通过气动系统控制、自动定位
		钢筋夹持器	1 套	采用机械加紧机构、加紧力大、定位精度高
2	电控柜		2 台	
3	伺服电机		2 台	
4	14# 弯曲模		2 件	
5	18# 曲模		2 件	
6	24# 弯曲模		2 件	
7	32# 弯曲模		2 件	
8	脚踏开关		1 件	
序号	机构名称		生产厂家	
1	伺服电机		英威腾	
2	PLC		日本松下	
3	触摸屏		台湾屏通	

- 1、弯曲头机械与减速机一体化设计，稳定性高。
- 2、全伺服电机驱动（伺服电机为：英威腾），稳定性高，数据精准。
- 3、低压电器为：施耐德与欧姆龙品牌产品。
- 4、配备三级滤波器，稳定净化电流。
- 5、PLC 控制器为：日本松下



数控立式钢筋弯曲中心技术参考

序号	技术参数	RKS-32
1	钢筋加工直径范围	6Φ-32Φ(mm)
2	弯曲角度	正弯：0°~180°；反弯：0°~120°
3	弯曲方向	正反方向弯曲均可
4	弯曲精度	±0.5°
5	长度精度 (mm)	±1mm/m
6	弯曲速度 (·/s)	60°/s
7	弯曲边最段长度 (mm)	900mm
8	外形尺寸 (mm)	12000*2200*1600
9	电控系统	总功率 15kw



数控钢筋弯箍机





数控钢筋弯箍机技术参数

序号	型号	RKW-12
1	单线加工能力	I 级圆钢：Φ6-Φ12
		Ⅲ级螺纹钢：Φ6-Φ12
2	双线加工能力	I 级圆钢：Φ6-Φ10
		Ⅲ级螺纹钢：Φ6-Φ8
3	平均产量 (T/天)	10
4	最大弯曲角度 (正、反)	180°
5	最大进料速度 (mm/s)	2000
6	最大弯曲速度 (°/s)	1000
7	长度精度 (mm)	±0.5
8	角度精度 (°)	±1
9	弯曲中心轴距地面高度 (mm)	1120
10	装机总容量 (kw)	25
11	主机外形尺寸 (mm)	3660x1600x2250
12	主机重量 (kg)	3500



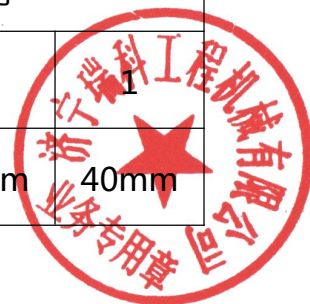


数控钢筋剪切生产线



数控钢筋剪切线技术参数

序号	项目	参数	备注					
1	剪切钢筋直径	Φ12 ~ 40mm						
2	剪切长度	1 ~ 12m						
3	剪切精度	±2mm						
4	剪切频率	20 次/分						
5	输送速度	1.92m/s						
6	操作人数	2 人						
7	设备功率	25.5KW						
8	设备外形尺寸	28m×3.3m×2.5m						
9	电控系统	380V , 50 ~ 60HZ						
10	液压系统	系统最大压力 31.5Mpa , 液 站电机 18.5KW						
11	剪切能量表	三级钢 , 57kg/mm ²	注意 : 剪切钢筋数量要在能量级 以内					
	n	15	12	10	8	5	2	
	Φ	12mm	16mm	20mm	25mm	28mm	32mm	40mm





数控钢筋锯切生产线





数控钢筋锯切生产线技术参数

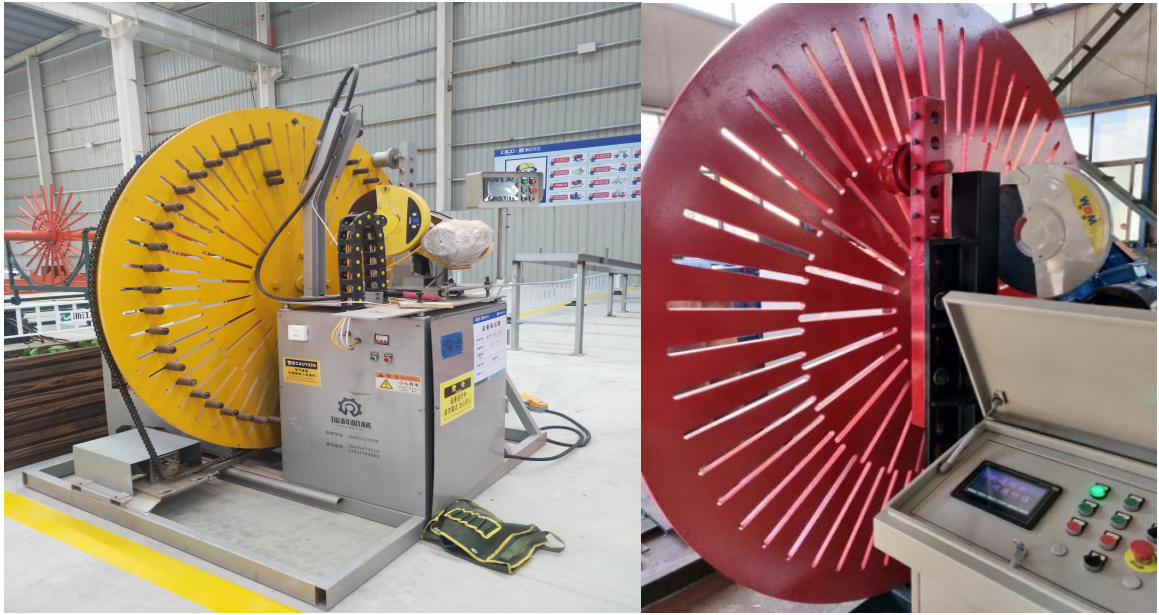
型号	RKJDTD-400	
锯切宽度 (mm)	400	
锯切直径范围 (mm)	Φ16~Φ32	
钢筋传送速度 (m/min)	90	
钢筋长度范围 (m)	3.0~12	
长度误差 (mm)	±2mm/m	
锯切主机	锯切进给速度	无级调速
	夹紧方式	气动
	主电机功率 (KW)	4
	油泵电机功率 (KW)	1.1
	冷却泵功率 (W)	60
装机总功率 (KW)	~55	
锯切线外形尺寸 (长×宽×高) (mm)	27000*7000*2000	

锯切能量表 (三级钢, HRB400MPa) (注意: 锯切钢筋数量要在能量级以内)

钢筋直径	Φ16	Φ20	Φ25	Φ28	Φ32
剪切根数	21	17	14	12	10



数控钢筋弯圆机





数控钢筋弯圆机技术参数

弯曲范围 (直径)	Φ16mm-Φ32mm
弯曲速度 (m/min)	80cm/min
弯曲电机功率	3kw
切断电机功率	3kw
动力电源	380v/50hz
外形尺寸 (长*宽*高)	2500*2200*2000
重量	1500kg



钢筋笼绕筋机





钢筋笼绕筋机技术参数

型号	三种型号		
	RKR-1500	RKR-2000	RKR-3000
钢筋笼桩径	1.5M 以下	2M 以下	3M 以下
钢筋笼长度	12M (可定制加长)		
主筋直径	Φ5.0 ~ Φ40		
绕筋直径	Φ6 ~ Φ16		
绕筋间距	50 ~ 500mm (可调)		
总功率	10 ~ 23KW (380v,50hz)		
占地面积	30m*6m*2m		
操作工人、产量	3 ~ 6 人/班, 产 8 ~ 15 节笼子		
电控系统	松下 PLC、变频器、触摸屏控制		
设备质量	2000kg	3500kg	4500kg (随长度递增)





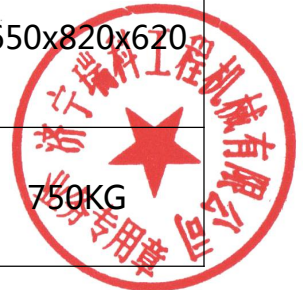
数控钢筋调直切断机





数控调直切断机技术参数

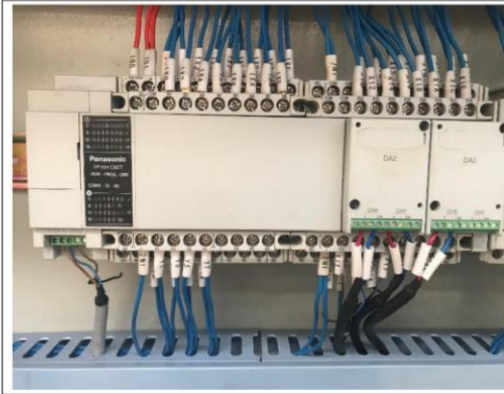
产品型号	6-14	4-12	6-14
调直直径范围	Φ6-14mm 圆钢	Φ4-12mm 圆钢	Φ6-14mm
	Φ6-12mm 螺纹	Φ4-10mm 螺纹	Φ6-12mm
线材牵引速度	48m/min	42m/min	32m/min
切段长度误差	±1cm	±1cm	±1cm
切割长度	400mm	500mm	300mm
电压	380V/50HZ	380V/50HZ	380V/50HZ
外形尺寸 (mm)	2940x800x1100	2300x800x1100	1650x820x620
总重量	1200KG	1000KG	750KG





济宁瑞科工程机械有限公司产品细节展示

所有图片均为实际拍摄



PLC

国际品牌日本松下 (Panasonic) PLC, 作为滚焊机的大脑, 松下 PLC 质量上乘, 指令系统性好, 稳定性强, 是客户使用的优质选择。

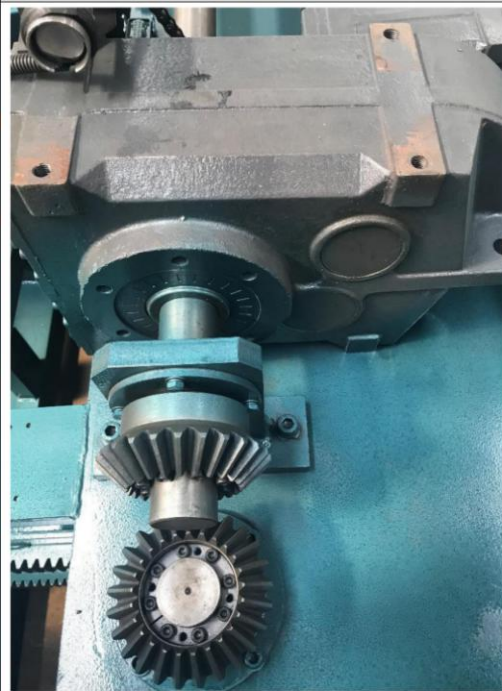


变频器

国际品牌瑞典 ABB 变频器, 全球 500 强企业, ABB 在全球变频控制器市场遍及约 100 多个国家。具有稳定性强, 节能性强等优点。在电动机的正反转过程中保护电动机的安全, 提高整个设备控制水平。



行走部分齿条传动, 保证更高的啮合程度, 行走更为稳定精确, 加厚 H 型钢更牢固。



自制轴承架, 牢固耐久使用, 普通轴承在长久使用过程中因振动或碰撞易损坏。



济宁瑞科工程机械有限公司产品细节展示

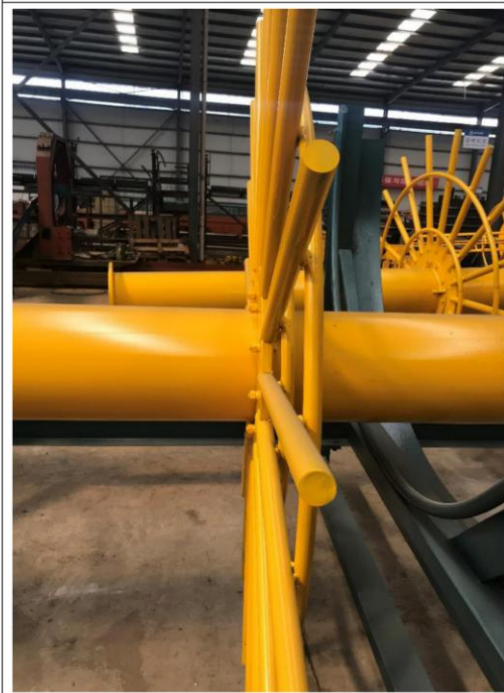
所有图片均为实际拍摄



加粗上料架圆轴，直径达到 360mm，增强稳定性，牢固性。



加长分料盘，防止钢筋脱落，保障工人安全。



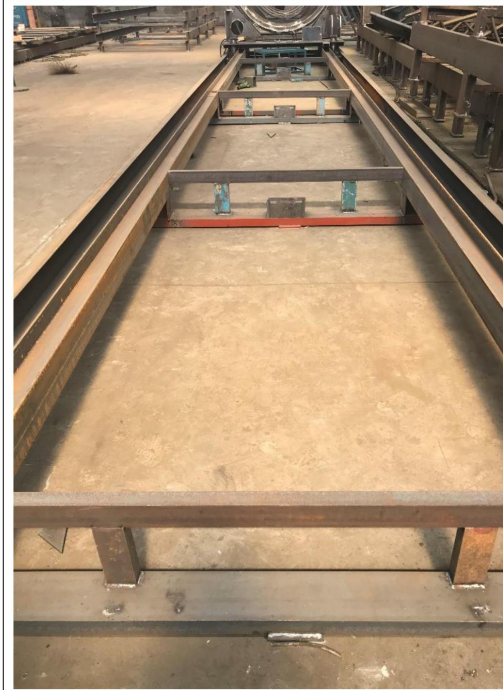
加粗上料杆，每个细节都在意。



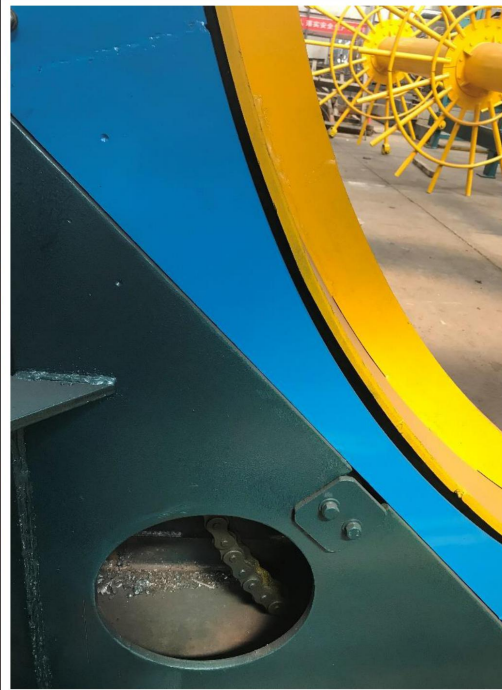
液压支撑粗油缸，力量强

济宁瑞科工程机械有限公司产品细节展示

所有图片均为实际拍摄



配备四个液压支撑，四个钢筋支撑架



固定盘、移动盘内置链条，确保安全



大扭矩、低转速电动机



内置液压站