

LEADER
绿 达®

泥浆脱水技术

的研发与专业设备制造



应用于矿山、砂石领域的绿达泥浆脱水技术的优良产品

——浓缩分体带式压滤机

广州市绿达环保机械有限公司

绿达牌浓缩分体带式压滤机

最高效的泥浆脱水设备

随着环境问题日趋严峻，国家环保部门对矿山及一些砂石建材企业的环保要求也越来越高，因矿山尾矿及洗沙泥浆无法处理而被迫停产，给企业带来极大的损失。我们致力于泥浆脱水技术的研究，为解决尾矿、洗沙等泥浆的脱水问题，我们针对尾矿、洗沙等泥浆的特点，设计了一款矿山专用带式压滤机——浓缩分体带式压滤机。该设备具有效率高、能耗低、操作使用简单、维护方便等特点，是矿山尾矿干排、洗沙泥浆、打桩泥浆等脱水的首选设备。

我们的服务宗旨：

我们的宗旨：

我们为你提供最佳的尾矿干排、泥浆脱水方案
为你免费提供售前现场指导及场地规划
根据现场情况，为你提供最合适的设备及方案
为你提供最优质的售后服务

我们的优势：

我们的优势：

我们有十几年泥浆脱水处理经验
我们有专业的研发机构和技术团队，不断创新升级
我们是国家高新技术企业，有多项专利技术
我们有专业的售后服务团队，在全国范围内提供专业的技术服务
我们有更多的应用案例，有良好的口碑

工作原理：

经过沉淀浓缩的污泥与一定浓度的絮凝剂在静态混合器、螺旋混凝机中、布料机充分混合反应后，污泥中的微小固体颗粒聚凝成体积较大的絮状团块，同时分离出自由水，絮凝后的污泥被输送到浓缩滤水机的滤带上，在重力的作用下自由水被分离，形成流动性低的污泥，然后夹持在上下两条网带之间，经过楔形预压区、低压区 and 高压区由小到大的挤压力、剪切力作用下，进一步挤压污泥，以达到最大程度的泥、水分离，最后形成滤饼排出。

1、预处理脱水

原始污水经过除细砂、沉淀、浓缩后，一部分水成为清液排出，原来的污水形成较高浓度的泥浆，以达到带式压滤机的最佳工作条件。

2、重力脱水区

重力脱水区也就是浓缩滤水机脱水区，预处理后的污泥经过污泥泵输送到静态混合器中与加入的絮凝剂混合，在螺旋混凝机的进一步搅拌下，使污泥与絮凝剂充分反应、絮凝，然后均匀的送入浓缩滤水机，由此开始重力脱水，物料随滤带向前运行，游离态的水在自重作用下通过滤带流入接水槽，从排水管排出。

3、楔形区预压脱水

重力脱水后的污泥流动性极低，随着滤带的向前运行，上下滤带间距逐渐减小，物料开始受到轻微压力，并随着滤带的运行，压力逐渐增大，楔形区的作用是延长重力脱水时间，增加絮团的挤压稳定性，为进入压力区作准备。

4、辊压脱水

物料脱离楔形区进入压力区，物料在此区内受到挤压，沿滤带运行方向压力随挤压辊直径的减小而增加，物料受到挤压体积收缩，物料内的间隙游离水被挤出，此时，基本形成滤饼，继续向前至尾部的高压区，经过高压区后滤饼的含水量可降至最低。

5、滤饼排出

物料经过以上各阶段的脱水处理后形成滤饼排出，通过刮泥板刮下，上下滤带分开，经过高压冲洗水清除滤带网孔间的微量物料，继续进入下一脱水循环。



设计特点：

- ※独立超长的重力浓缩段，提高了产量
- ※独特的高效的絮凝装置，三重絮凝，絮凝效果更好，将絮凝剂用量降到最低
- ※稳定安全可靠的直流低压电子调偏系统
- ※分体设计，操作维护更加方便

设备优势：

- ※分体式设备
- ※能耗低、处理量大
- ※操作维护简单方便
- ※可靠的全自动运行
- ※滤饼含水率低

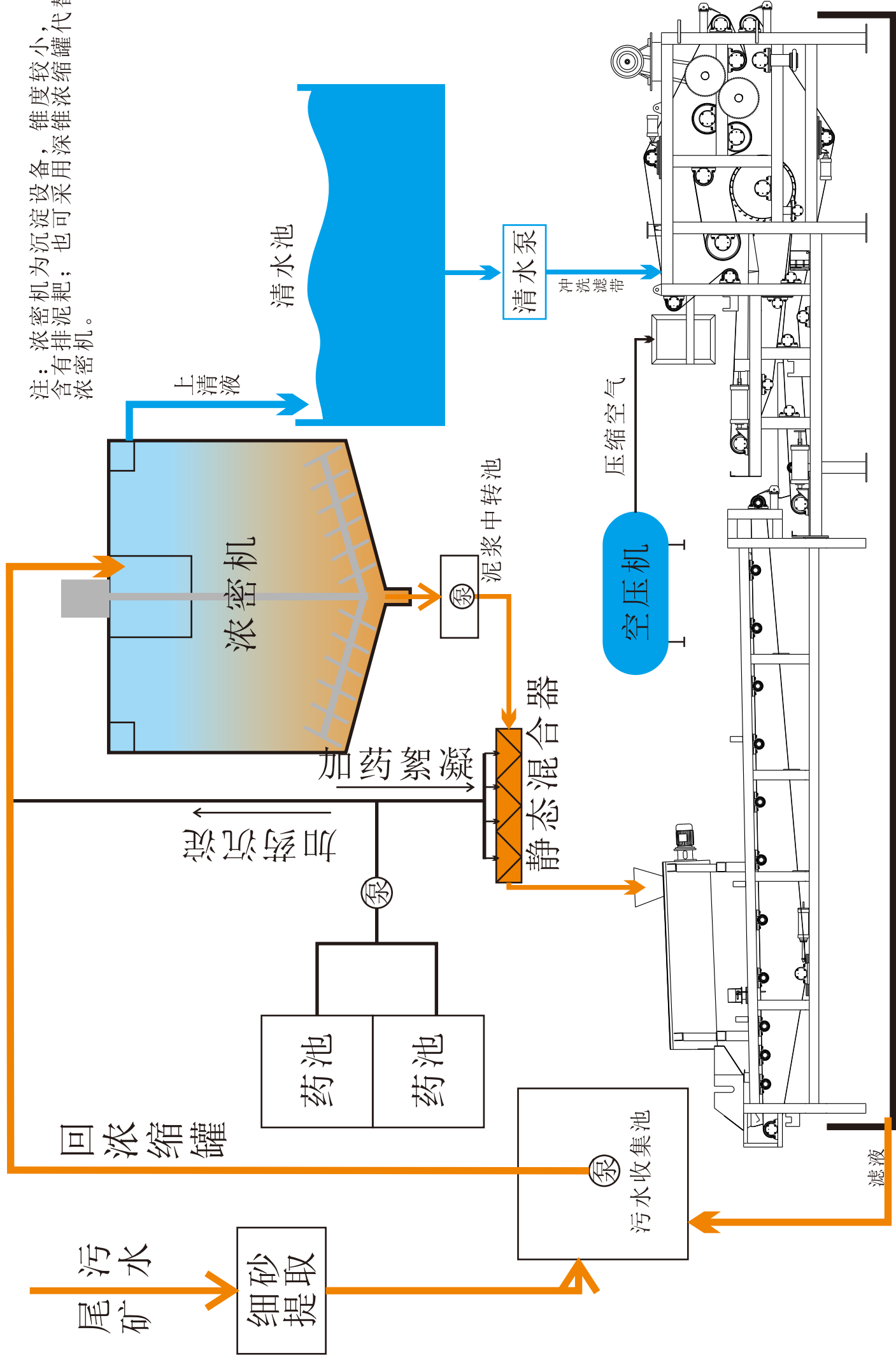
设备技术参数：

型号	外形尺寸 (长×宽×高) (m)	滤网 (长×宽) (m)			整机质量 (kg)	整机功率 (kw)	浓缩泥浆处 理量 (m ³ /h)	泥饼产量 (t/h)
		浓缩网	上滤网	下滤网				
LDD2000K3	10.5×2.9×2.5	10.60×2	14.95×2	15.16×2	6000	7	15-25	6-12
LDD2500K3	12×3.4×2.5	13.45×2.5	15.5×2.5	15.9×2.5	9000	10.5	20-30	10-15
LDD3000K3	12×3.9×2.5	13.45×3	15.5×3	15.9×3	11000	10.5	25-35	13-18
LDD3500K3	13.2×4.6×2.7	13.8×3.5	16.3×3.5	17.3×3.5	14000	16.2	30-40	18-25

注：以上参数可能与设备实际参数有出入，以实际参数为准。

绿达浓缩分体带式压滤机洗砂、尾矿等污水处理工艺流程

注：浓密机为沉淀设备，锥度较小，含有排泥耙；也可采用深锥浓密机代替浓密机。



绿达浓缩分体带式压滤机 主要配置简介

主机

主要特点：

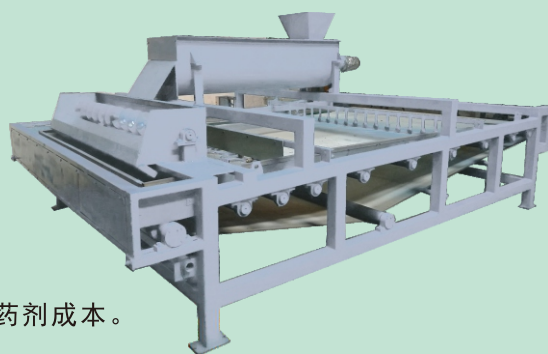
- ※合理的结构设计，使泥浆脱水效率更高，泥饼含水率更低。
- ※设备高度低，运行直观，便于操作、维护。
- ※设备运行速度可通过变频器调整，提高了设备的可控性。
- ※优良的防水性能，主机轴承采用全密封，使用寿命更长。
- ※电子传感器控制网带的自动调偏及调偏失效报警停机，稳定可靠。



浓缩滤水机

主要特点：

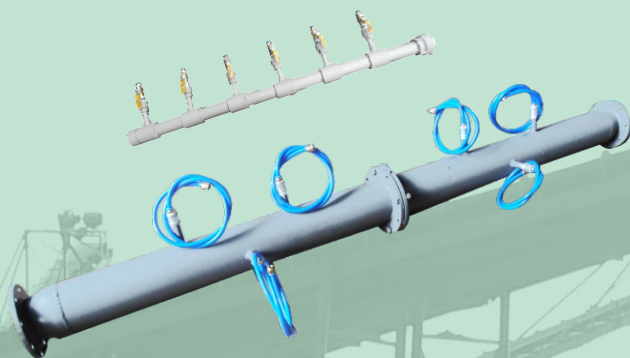
- ※超长的浓缩滤水段，泥浆浓缩效果更好。
- ※独立的搅拌布料及传动装置，更加稳定可靠。
- ※采用刮板及泥耙相结合，使泥浆均匀分布、快速滤水。
- ※独立的电子调偏装置，灵敏度高，为网带的正常运行提供了保障。
- ※与主机完美组合，提高的主机脱水的效率。
- ※整合螺旋混凝机，使泥、药得到了充分的反应，降低了药剂成本。



静态混合器

主要特点：

- ※内部螺旋设计，泥浆在通过装置时，自动翻滚，与药剂混合。
- ※直接用法兰与输泥管对接，更加方便。
- ※超过2米的长度，使药与泥更能充分混合。
- ※多角度多个加药口，使药与泥混合更均匀。
- ※配备药剂分配器，使药剂管道与静态混合器对接更简单。



电气控制箱

主要特点：

- ※简洁的控制面板，控制主要设备。
- ※直流24V 低压控制电路，更加安全。
- ※双变频设计，控制主机和污泥泵，更容易控制污泥泵的泥量。



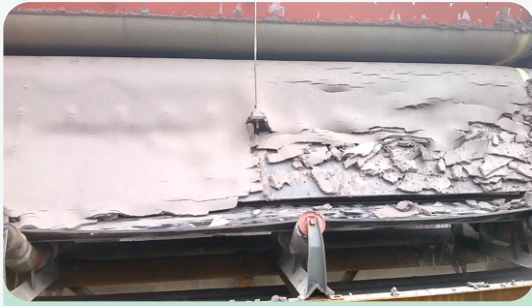
脱水效果案例



经浓缩滤水机浓缩后效果



挤压区压滤出清水



贵州某金矿尾矿脱水效果



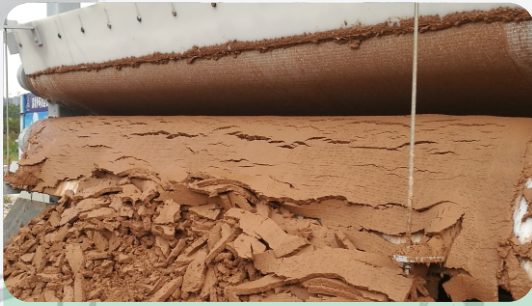
湖南某铜矿尾矿脱水效果



江西某萤石矿尾矿脱水效果



江门泰盛石场洗砂泥浆脱水效果



中铁十八局深圳打桩泥浆脱水



云南某铅锌矿尾矿脱水效果



浙江某水洗砂场泥浆胶水效果



甘肃某镍矿脱水效果

不断新技术 打造过硬质量 提供一流服务

真诚合作 共谋发展



广州市绿达环保机械有限公司

Guangzhou Leader Environmental Protection Machinery Co., Ltd.

办公地址：广州市花都区荔红北路59号

生产基地：广州市花都区炭步镇兴华路

电话：020-86878803 020-86878669

传真：020-86878802

电子邮箱：leaderhb@126.com

http://www.leaderhb.com http://www.gzlead.cn



扫码导航到总部



扫码导航到生产基地

高德地图扫一扫导航