

匠

中國

心

时代 锤炼着大国工匠 匠心 塑造着时代精神

目录



敬业



精益



专注



创新

第壹章 敬业



壹

敬业//认认真真、尽职尽责的职业精神状态

公司简介

济南泉尚机械设备有限公司是生产制造电力石化配件、压力容器配件、汽车配件，各种法兰、齿轮、轴类及模具的一家综合性公司。公司位于锻造之乡——章丘。总公司主力设备为：8000T油压机，4000T水压机，2500快锻机组，公司自有10T,3T电液锤、 $\Phi 1.5\text{m}$ ， $\Phi 3.5\text{m}$ ，辗环机各一台，以上设备可锻粗锻制80T钢锭（短轴、方类、饼类等），拔长锻制100T钢锭（长条类、细长轴类等）。蓄热式电脑控制大型台车式天然气加热炉8台，蓄热式锻后热处理炉8台，厢式调质热处理炉3台， $\Phi 3 \times 12\text{M}$ 井式调质炉1台。确保各类锻件的加工、流转和检验都按相关标准和规范严格实施。



壹

敬业//认认真真、尽职尽责的职业精神状态



生产实力综述

泉尚可拔长锻造20米轴类锻件，墩粗、扩孔锻造5米饼类、圈类锻件，穿芯棒拔长锻造9米筒类锻件，产品主要面向水（火）电、汽轮机、汽轮发电机、工业透平、管模、船舶、石化、冶金、压力容器等诸多领域。

机械加工车间大型卧车20余台，数控车床10台，轴类最大加工重量120吨，最大加工长度20米。数控立车5台，圈类、饼类、筒类锻件最大加工直径6米，承重80吨。重型龙门镗铣床5台，最大可加工4.6M×12M×2M异型工件。此外，还装备12M深孔钻镗床3台，系列大中型锯床8台，横臂钻、外圆磨床等机加配套设备。具备从原材料到成品交付的能力。

壹

敬业//认认真真、尽职尽责的职业精神状态



检验设备

公司拥有美特斯300KN万能试验机1台，300J低温冲击试验机1台。超声探伤仪2台，磁粉探伤机6台及渗透、着色等探伤检测设备



检验设备

原材料成分检测配备先进的德国进口直读光谱仪可一次性检测分析C、Si、Mn、S、P、Cr、Ni、Mo等26种元素，确保出厂锻件产品完全符合相关材料标准要求。



检验设备

金相实验设备包括高、低倍显微镜及配套制样设施可对锻件进行探伤、硬度、机械性能、金相分析、化学分析等项目的检验。

壹

敬业//认认真真、尽职尽责的职业精神状态



模具钢材料及锻件

主营模具材料如H13、5CrNiMo、Cr12、3Cr2W8V、B2、5CrMnMo、40CrNiMo,等,合金钢20CrMo-60CrMo, 20-40Cr, 碳钢15#-55#, 轧辊9Cr2Mo,9Cr3Mo等七十个牌号的产品。



自由锻锻件

公司主导产品油缸, 各种阀箱, 各种破碎机配件, 船舶配件等各种锻件, 加工及来料加工业务, 具有大型数控加工中心, 加工各种成品模具及热处理业务。

壹

敬业//认认真真、尽职尽责的职业精神状态

“MAKE SOM”

精益//精益求精、追求极致的职业品质

专注//着眼于细节的耐心、执着、坚持的精神

创新//追求突破、追求革新的创新内蕴

精益//精益求精、追求极致的职业品质

专注//着眼于细节的耐心、执着、坚持的精神

创新//追求突破、追求革新的创新内蕴

Wode show



Wode show



第貳章 精益



貳

精益//精益求精、追求极致的职业品质



貳

精益//精益求精、追求极致的职业品质



貳

精益//精益求精、追求极致的职业品质



贰

精益//精益求精、追求极致的职业品质



貳

精益//精益求精、追求极致的职业品质

泉尚机械



泉尚未来，立足脚下



第叁章 专注



叁

专注//着眼于细节的耐心、执着、坚持的精神

济南泉尚锻造主营各类：大型锻件、船锻件、异形锻件、环形锻件、轴杆类锻件等自由锻件、模锻件的锻造加工，可加工：高碳钢锻件、锻件毛坯、合金钢锻件、锻圆等材质锻件，异形轴锻件锻造加工设备齐全、加工质量量好、交货周期快，严格 质检合格后出厂，质量有保障。

A

C

D

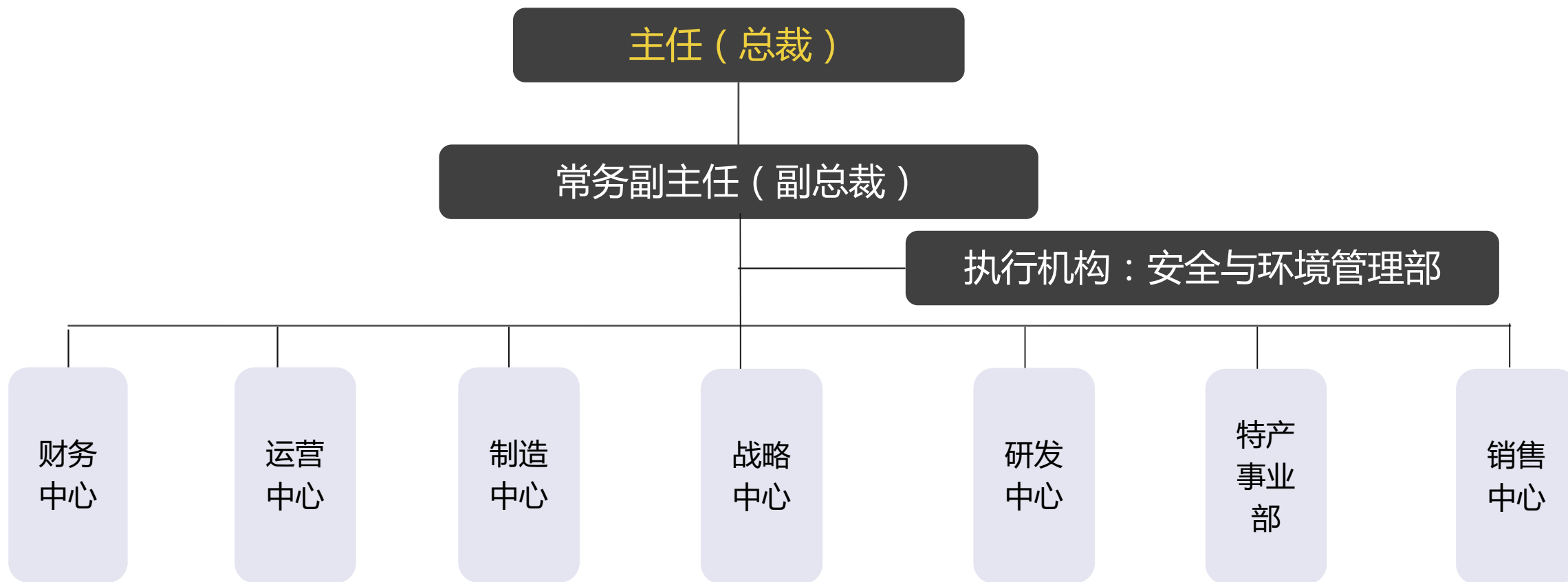
B



机械加工车间大型卧车20余台，数控车床10台，轴类最大加工重量120吨，最大加工长度20米。数控立车5台，圈类、饼类、筒类锻件最大加工直径6米，承重80吨。重型龙门镗铣床5台，最大可加工4.6M×12M×2M异型工件。此外，还装备12M深孔钻镗床3台，系列大中型锯床8台，横臂钻、外圆磨床等机加配套设备。具备从原材料到成品交付的能力。

叁

专注//着眼于细节的耐心、执着、坚持的精神



第肆章 创新



肆

创新//追求突破、追求革新的创新内蕴



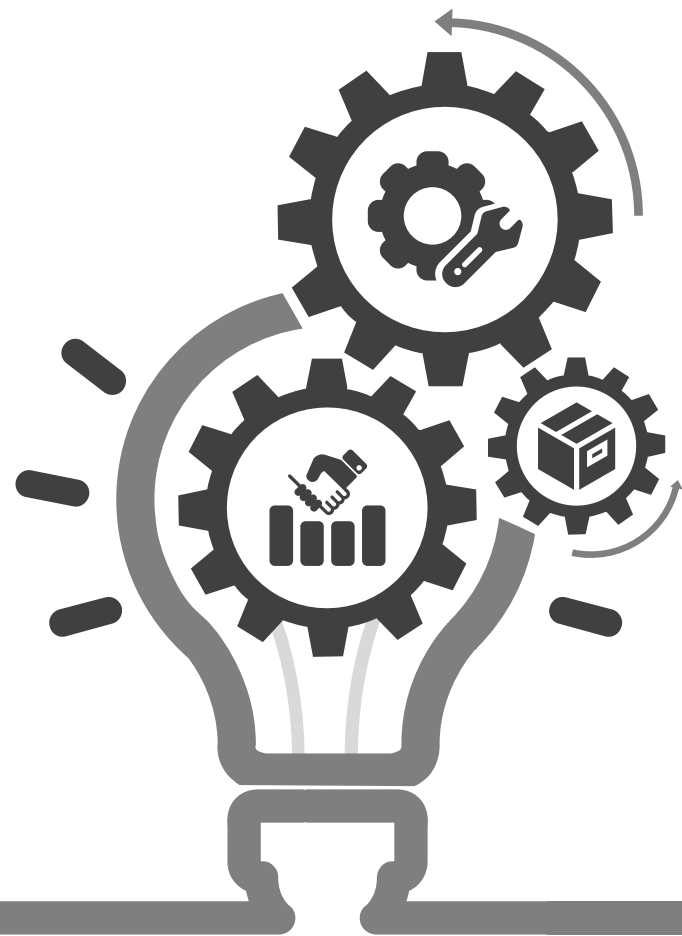
四爪吊钩

肆

创新//追求突破、追求革新的创新内蕴



叶轮锻件



肆

创新//追求突破、追求革新的创新内蕴



肆

创新//追求突破、追求革新的创新内蕴



大国工匠

精益//精益求精、追求极致的职业品质
专注//着眼于细节的耐心、执着、坚持的精神
创新//追求突破、追求革新的创新内蕴



匠

中國

心

谢谢您的聆听！