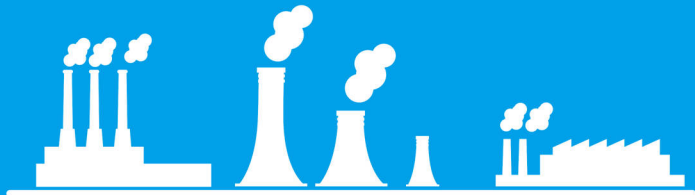


# 把锅炉搬掉!!!



晖阳能源  
HUIYANG ENERGY



深圳晖阳能源科技开发有限公司  
地址:广东省深圳市南山区艺园路202号马家龙文体中心8栋5楼  
网址:<http://www.chinahyny.cn>  
电话:0755-8653 1511 400-163-8918

 深圳晖阳能源科技开发有限公司  
SHENZHEN HUIYANG ENERGY TECHNOLOGY DEVELOPMENT CO., LTD.

# 目录

## DIRECTORY

### 暉阳概况

公司简介/03  
企业文化/05  
企业资质/07  
组织架构/09

### 传统锅炉弊端

传统锅炉弊端/11  
媒体报道/13

### 自主产品

行业背景/17  
常压蒸汽锅炉/19  
常压高温蒸汽供汽系统/23

### 我们的优势

我们的优势/25

### 应用领域

应用领域/27

### 客户见证

客户见证/29

## 关于我们 About HuiYang

深圳晖阳能源科技开发有限公司是一家从事高科技为主的新能源公司，总公司坐落于中国经济特区—深圳市，公司响应国务院“把锅炉搬掉”号召，经过多年的精心研究，终于研发出以清洁能源为燃料的革命性热能设备——“常压高温蒸汽锅炉”（190℃以上），已获得国家发明专利（专利号：ZL2014 2 0378853.4和ZL2014 2 0629825.5），是目前国内外采暖、供热、消毒等领域中的最新技术产品，适用于任何类型压力蒸汽锅炉的替换。

公司产品常压蒸汽锅炉（190℃以上）——具有安全（非压力设备，常压下工作，杜绝了压力锅炉爆炸的发生），高效（常压下蒸汽温度高达190℃以上），节能（和传统锅炉相比同等条件下节能率高达60%以上），环保（CO排放指标远远低于国家标准，其中SO<sub>2</sub>和NO<sub>2</sub>为零排放），技术含量高（发明专利，实用专利），人性化设计，使用寿命长，是目前国内外传统压力锅炉的最佳替代设备。广泛应用于城市集中供热供暖系统，酒店宾馆、写字楼及工厂的供热系统；食品行业高温蒸煮，化工生产，医院高温消毒，种植业高温杀菌，饲料生产，服装干洗涤等工业锅炉适用行业。

晖阳以“优质、安全、高效、节能、环保”为理念，以“感恩、分享，包容、责任”为文化，秉承专业、负责的服务态度为众多行业用户提供安全、高效、节能、清洁环保的热能解决方案，公司将建立自己先进独特的产品结构和生产工艺，一如既往的为用户提供更优、更新的产品，更全面的技术指导，更完善的安装调试、人员培训等真诚服务于全球用户，欢迎各界朋友莅临指导，真诚合作！





晖阳将厚积薄发、把握机遇、精诚合作、创造卓越，  
成为“可持续发展”的中坚力量



## 企业文化 ENTERPRISE CULTURE

企业定位 把高污染、高能耗、压力锅炉搬掉！

企业使命 成为“可持续发展”的中坚力量！

企业愿景 节能减排，低碳环保，让天更蓝！

企业精神 承担、包容、感恩、分享！

ENTERPRISE QUALIFICATION  
企业资质



# 组织架构

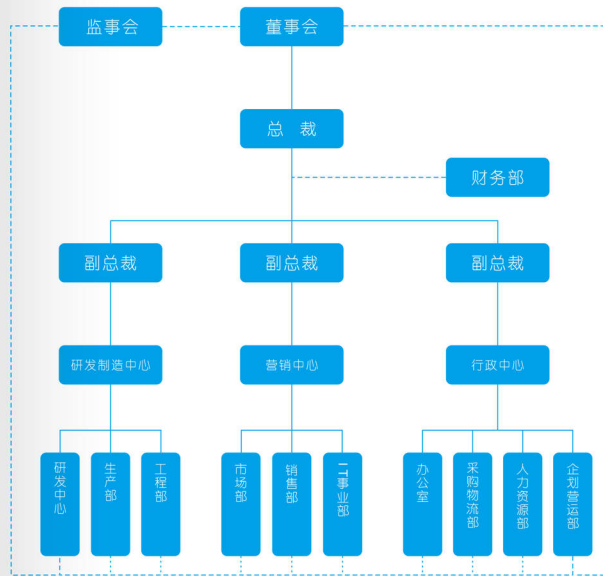
## ORGANIZATION STRUCTURE

企业组织架构是企业的流程运转、部门设置及职能规划等最基本的结构依据。

公司不断优化部门设置，积极完善各部门制度建设。不断通过对组织资源的整合和优化，确立企业某一阶段的最佳管控模式，实现组织资源价值和组织绩效最大化。

明确管理层次，分清各部门、各岗位之间的职责和相互协作关系，并使其在公司在实现目标的过程中，获得最佳的工作业绩。

根据企业规模和发展阶段的变化，不断地进行组织结构设计或变革，大幅度地提高企业的运行效率和经济效益。



## 传统锅炉的弊端

### DISADVANTAGES OF TRADITIONAL BOILER

众所周知，一般的锅炉都是压力设备，存在一个最大的安全隐患就是爆炸，一旦发生爆炸将会产生灾难性的后果。其次，像燃煤锅炉还存在着能耗大、热效率低，污染严重等问题。

### 01 安全系数低

常见的锅炉都属于压力设备,由于其它原因导致锅炉承压负荷过大造成的瞬间能量释放现象,锅炉缺水、水垢过多、压力过大等情况都会造成锅炉爆炸,一旦出现锅炉爆炸事故,对周围建筑、人员等损伤极大。

### 02 热效率低 高能耗

目前锅炉能耗高、热效率低下的原因主要是：

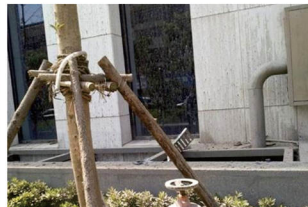
- 1、煤炭燃料的不完全燃烧。
- 2、锅炉的自身散热的排出废烟、残渣、废灰带走了热量。
- 3、燃煤产生的热量传递的效率低下。
- 4、受热面积的灰尘不及时清理，导致传热阻力加大，热传导损失加剧。
- 5、锅炉维护的不及吋等问题。

### 03 污染严重

燃煤锅炉烟气排放，要是达不到排放标准，会产生大量烟气中所含颗粒物粉尘，硫NO<sub>2</sub>氮氧化物NO<sub>X</sub>的排放，就是导致酸雨、雾霾、光化学烟雾等，一系列严重污染空气的主要原因。

# 媒体报道

MEDIA REPORT



- 2015-07-13 武汉南湖一酒店锅炉爆炸 幸未造成人员伤亡
- 2015-06-02 新乡养老院锅炉爆炸12人伤 伤者躺医院无人问津
- 2015-04-17 山东即墨一地毯厂锅炉爆炸 引发大火浓烟滚滚
- 2015-01-09 西安一大棚水汽锅炉发生爆炸致2死4伤 伤者曾跳河降温
- 2014-10-13 西宁一洗涤厂锅炉爆炸 所幸未造成人员伤亡
- 2014-06-10 浙江义乌市一制药公司锅炉爆炸发生大火
- 2014-03-03 河北邢台一供蒸汽锅炉爆炸致2死2伤1人失踪
- 2013-02-26 潍坊一中学食堂锅炉发生爆炸 工人2死4伤
- 2012-03-27 武汉一食品厂车间锅炉爆炸致2死26伤
- 2011-08-20 山西长治医院爆炸3死17伤 目击者称像炸弹爆炸
- .....





我们的  
产品

传统锅炉  
最佳替代品

# 行业背景

## INDUSTRY BACKGROUND



2014年3月21日，中共中央政治局常委、国务院总理李克强主持召开节能减排及应对气候变化工作会议，推动落实《政府工作报告》，促进节能减排和低碳发展，研究应对气候变化相关工作。

李克强要求，必须用硬措施完成节能减排硬任务。要强化责任，把燃煤锅炉改造、淘汰黄标车、电厂脱硫脱硝除尘等任务指标分解到各地区，对完不成任务的，要加大问责力度。严格执法，对非法偷排、超标排放、逃避监测等“伤天害人”行为和监管失职渎职重拳打击，对相关企业、单位和责任人严惩不贷。今年国务院要组织明察暗访，发现问题一查到底，决不放过。

### 燃煤锅炉治理强制标准将出 国内60余万台面临改造

我国燃煤工业锅炉约有50万台，年耗原煤约7亿吨，占全国煤炭消费总量的20%左右，是我国仅次于燃煤发电的第二大煤烟型污染源。能效水平低下、污染物排放严重、自动化水平低、存在爆炸危险等是燃煤工业锅炉存在的突出问题。



### 国家提倡淘汰燃煤锅炉 环保锅炉前景可观

锅炉行业将顺应国家政策，淘汰燃煤锅炉，行业未来节能环保型锅炉的前景可观。



### 强制维护保养 深圳铁腕出击清除“压力炸弹”

彻底清除“土炸弹”得益于明天正式实施的《深圳经济特区锅炉压力容器压力管道质量监督与安全监察条例》。锅炉、压力容器和压力管道与市民生活密切相关。从发电厂的发电锅炉到制衣厂用来烫衣服的电加热锅炉，从液化石油气储罐到家用煤气钢瓶，从多数工厂都有的空压机到医院里的氧气瓶……这些东西如果使用不当就会变成“炸弹”。



### 东莞企业锅炉改造 最高可获四成补贴

大气污染物的减排，对于东莞来说，可谓困难重重。经过前几年的大幅减排，如今减排空间非常有限。昨日，东莞环保局公布了新一轮的财政补贴方案，工业企业进行燃煤锅炉改造，最高可获改造总投资40%的补贴。



### 厦门发力节能减排项目 重点淘汰落后锅炉

近日，厦门市质监局启动实施“燃煤锅炉节能环保综合提升工程”，打响燃煤锅炉节能环保攻坚战。



由于现有的锅炉始终存在压力，使得这一设备总是存在易爆炸的危险，同时高污染始终存在，同时由于燃烧技术的弊端，使得能耗非常大。在这种情况下，我公司经过多年不断摸索与研究，终于开发出了常压下蒸汽温度达到190摄氏度的以上专利产品，使得“把锅炉搬掉”变成可能！我公司研发的常压下（安全、无需专人值守）蒸汽温度高达190摄氏度以上（高效），且能耗几乎是现在锅炉燃料的1/8不到（节能效果非常显著）新型常压高温蒸汽锅炉（专利号：ZL2014 2 0378853.4，专利号：ZL2014 2 0629825.5），将对我们现有锅炉市场上产生重大影响！！！！

# 晖阳常压蒸汽锅炉

## HUI YANG ATMOSPHERIC STEAM BOILER

全球首创无压力蒸汽锅炉,常压下温度达到190度以上。

产品具有安全、高效、节能、环保。使用安全便捷、安装方便,可针对蒸汽量的要求灵活安装常压蒸汽锅炉的数量。在使用过程中,亦可根据不同时段对蒸汽的要求调节蒸汽大小(可调节单台常压蒸汽锅炉的蒸汽量,也可以关闭多余的常压蒸汽锅炉,做到需多少,开多少,真正从多方面实现了节能高效),晖阳常压蒸汽锅炉是目前取代中小蒸汽锅炉的最好产品。

晖阳常压蒸汽锅炉是自主研发的实用新型专利技术研制而成的燃气节能产品,该产品采用液晶显示全自动智能电控系统,电子脉冲自动点火方式,操作方便,性能稳定,热效率高(90%),节能效果显著。其特点是噪音低、操作方便、安全可靠。



### 产品参数:

产品名称: 晖阳常压蒸汽锅炉

产品型号: HY-T42

额定电压: AC220~50Hz

蒸发量: 120KG/h

燃气类型: 液化石油气、天然气、人工煤气

蒸汽温度: 190℃以上

燃气压力: 1000~2000Pa

点火方式:智能脉冲点火

工作压力: 0.01~0.05MPa

适用水压0.1~0.5MPa

外形尺寸: 760\*1300\*1600 (mm)

容积: 30L

## 晖阳常压蒸汽锅炉



### 自动化控制

采用液晶显示全自动智能电控系统。锅炉火焰检测、水位状态、蒸汽压力高低状态、水泵运行状态、故障报警状态均能在液晶屏中一目了然，让您随时掌握锅炉运行状况，使用更放心。

### 安全

免办锅炉使用证的独特内部结构设计，常压，全电脑自动监控，安全有保证。

### 结构特点

结构紧凑，占地小，整机一体化出厂，安装方便，省去了安装锅炉需要的场地，厂房等等大量的开支。

### 高效

高效率的锅炉内胆结构设计，保证快速提供高品质蒸汽，常压温度达190°C以上。

### 坚固耐用

内胆采用SUS316不锈钢制成，坚固耐用。

### 节能

自主研发燃烧器，燃烧充分，烟气排放含硫、氮极低，排放低于国家标准；热效率达90%以上。

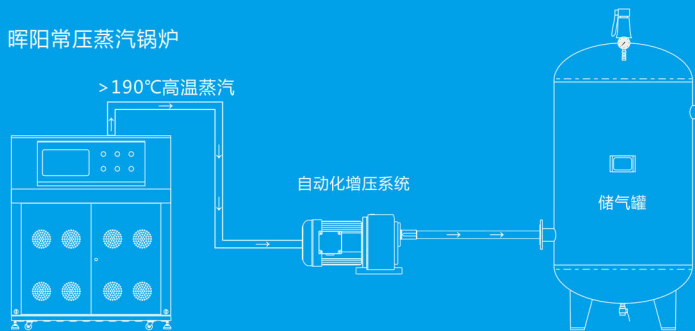
### 环保

废气排放远低于国家标准。同时减少二氧化碳、烟尘、二氧化硫、煤渣的排放。

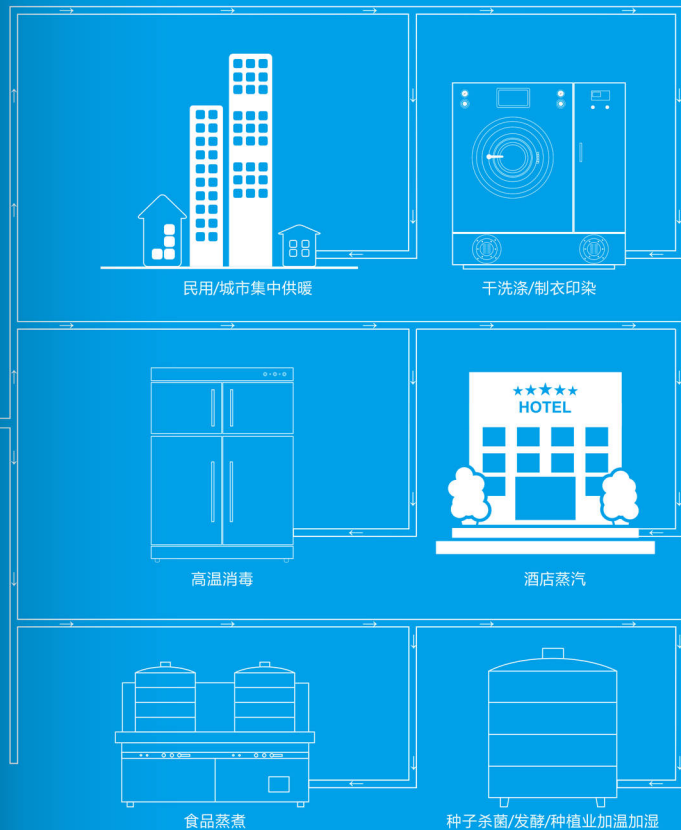
## 常压高温蒸汽供汽系统

ATMOSPHERIC TEMPERATURE STEAM SUPPLY SYSTEM

晖阳常压蒸汽锅炉



专利号：ZL2014 2 0629825.5





## 团队优势

- 1 **管理团队**:拥有一支之前从业于国内外大中型企业10年以上管理经验的团队。
- 2 **研发团队**:新加坡回国的高级工程师, 30余年热能领域技术研究, 多位国内热能领域专家, 与国内外多所大学强强联手进行产品的研发。
- 3 **工程团队**:由现场施工经验丰富的项目负责人领队, 施工人员全部拥有相关行业上岗证, 安全、快速完成施工。
- 4 **服务团队**:秉承“客户优先”的服务意识, 依靠强大的专业知识和高素质的专业队伍为满足企业的需求提供解决方案。

## 产品优势

- 1 产品采用常压设计, 全电脑监控设备运行状况, 彻底解决安全隐患问题。
- 2 采用清洁能源, 废气排放远远低于国家标准。
- 3 先进的燃烧技术与换热技术, 常压下蒸汽温度达到190℃以上, 快速提供高品质蒸汽。
- 4 燃料的有效利用, 减少热量损失, 热效率达到90%以上。
- 5 产品一体化设计, 安装方便, 操作便捷。
- 6 内胆采用SUS316不锈钢制成, 坚固耐用。

## 我们的优势 OUR ADVANTAGE



民用家庭供暖



食品企业高温蒸煮



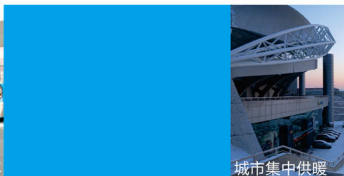
化工生产



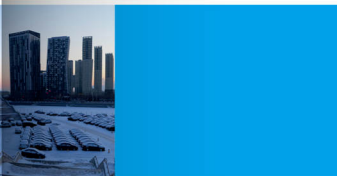
医院高温消毒



服装洗涤行业



城市集中供暖



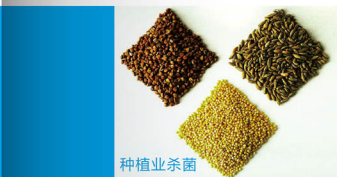
中央厨房蒸煮



酒店蒸汽



桑拿中心



种植业杀菌



种植业加温加湿

## 应用领域

### APPLICATION AREA

晖阳常压蒸汽锅炉是目前国内外采暖供热领域中最先进的技术产品，应用于城市集中供热系统，酒店宾馆和写字楼的供热系统及工厂的供热系统等领域；食品行业高温蒸煮、化工生产、医院高温消毒、种植业高温杀菌、服装干洗业、酒店厨房、中央厨房、桑拿中心等。

中央开水  
中央热水

饲料加工

更多》



## 客户见证 CUSTOMER WITNESS

晖阳能源凭借雄厚的实力、先进的技术，一流的管理经验、优质的售前、售后服务、严格的质量管理体系和国内外大、中型企业形成战略合作伙伴关系！我们将一如既往，为更多的企业服务！