



### 漩涡气泵释压阀

#### ■ 用途

高压风机用释压阀主要是对高压风机的压力进行调节，将高压风机用释压阀安装在风机出口或入口管道上面，释压阀将超过的压力通过风流释放出，从而起到保护高压风机的作用。

#### ■ 工作原理

释压阀安装到吸风口与出风口的上面。

1、当压力超过高压风机设置的压力值时，或高压风机内压力波动幅度超过设定值时，释压阀在 0.2 秒内，立即全部打开，将超过的压力通过风流释放出，从而起到保护高压风机的作用，当高压风机机内压力降至安全值内时，阀门缓慢关闭，不会引起第二次高压风机压力波动。

当空气压力大于高压风机预先设置的压力值时，或者在高压风机内压力值波动幅度大小超过设定值时，释压阀就会在半秒的时间内，瞬间全部打开，将超过的那部分压力通过风流释放出，这样就能起到保护高压风机的作用。

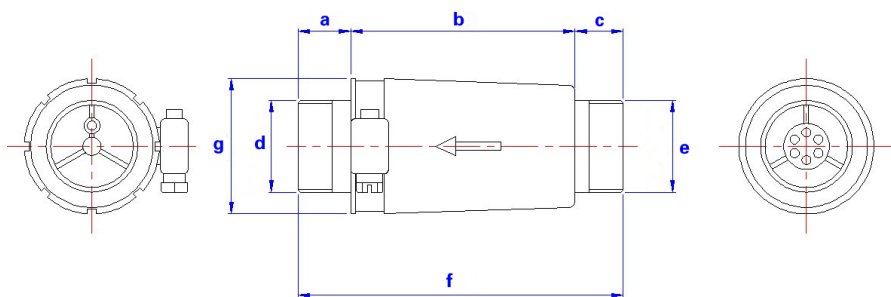
2、当高压风机内的压力降低到安全值内时，释压阀门就会缓缓的关闭，这样就不会引起再次的高压风机压力浮动。

3、高压风机用释压阀材质规格：

- a、体外表材料为塑胶，内部结构为钢网。
- b、RV-01 系列释压阀调适值为 0-300mbar，RV-02 系列释压阀的压力调适值 300-600mbar。
- c、按照应用可以使用于真空或者压力。

#### 外形

#### 安装外形尺寸图



#### 选型和技术参数

型号	使用范围	a	b	c	d	e	f	g
RV-01	0-300mbar	23	98	21	1-1/4"G	1-1/4"G	142	∅
RV-02	300-600mbar	23	98	21	1-1/4"G	1-1/4"G	142	∅

声明：关于特别引述的性能曲线，数据和重量变化，恕不另行通知。