

使用案例介绍

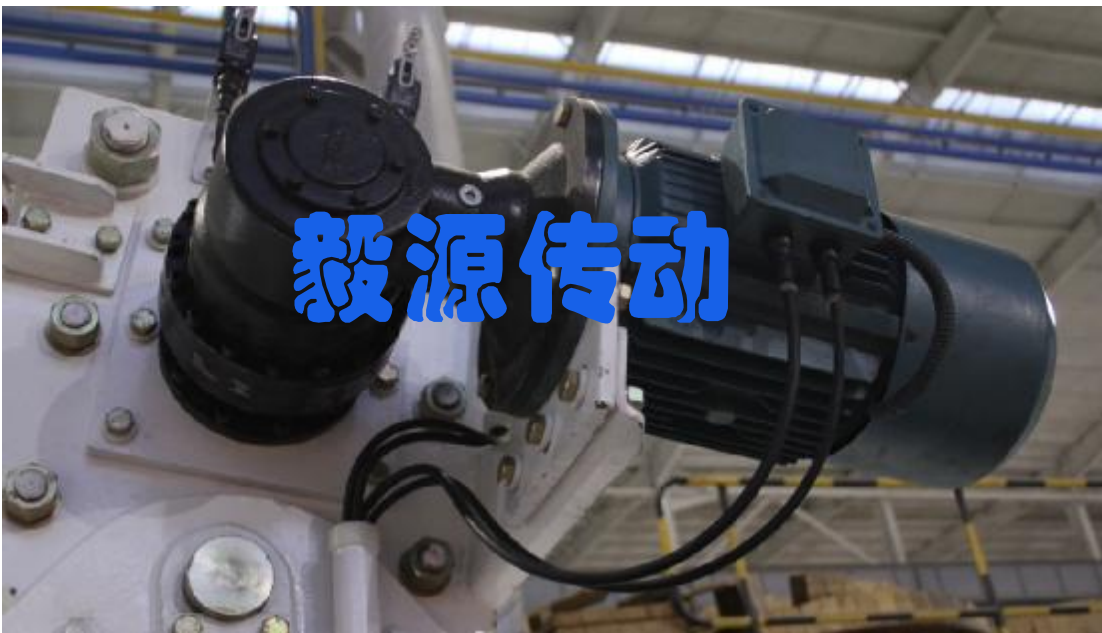
上海毅源传动生产的减速机应用在多个行业，本章向您展示的都是各行业的成熟案例，我们的工程师具有丰富的经验，可以为您设计选型提供可靠的建议。

参考案例一：带底座的高扭矩减速机，速比 2000，扭矩可达 500KNm，输出轴径 280mm，安装简便。



参考案例二：港口、船舶等行业应用的减速机，体积小，扭矩大，布局灵活。

A.船用辅机（起重机）应用，特点：电动机驱动，直角结构，节省空间。

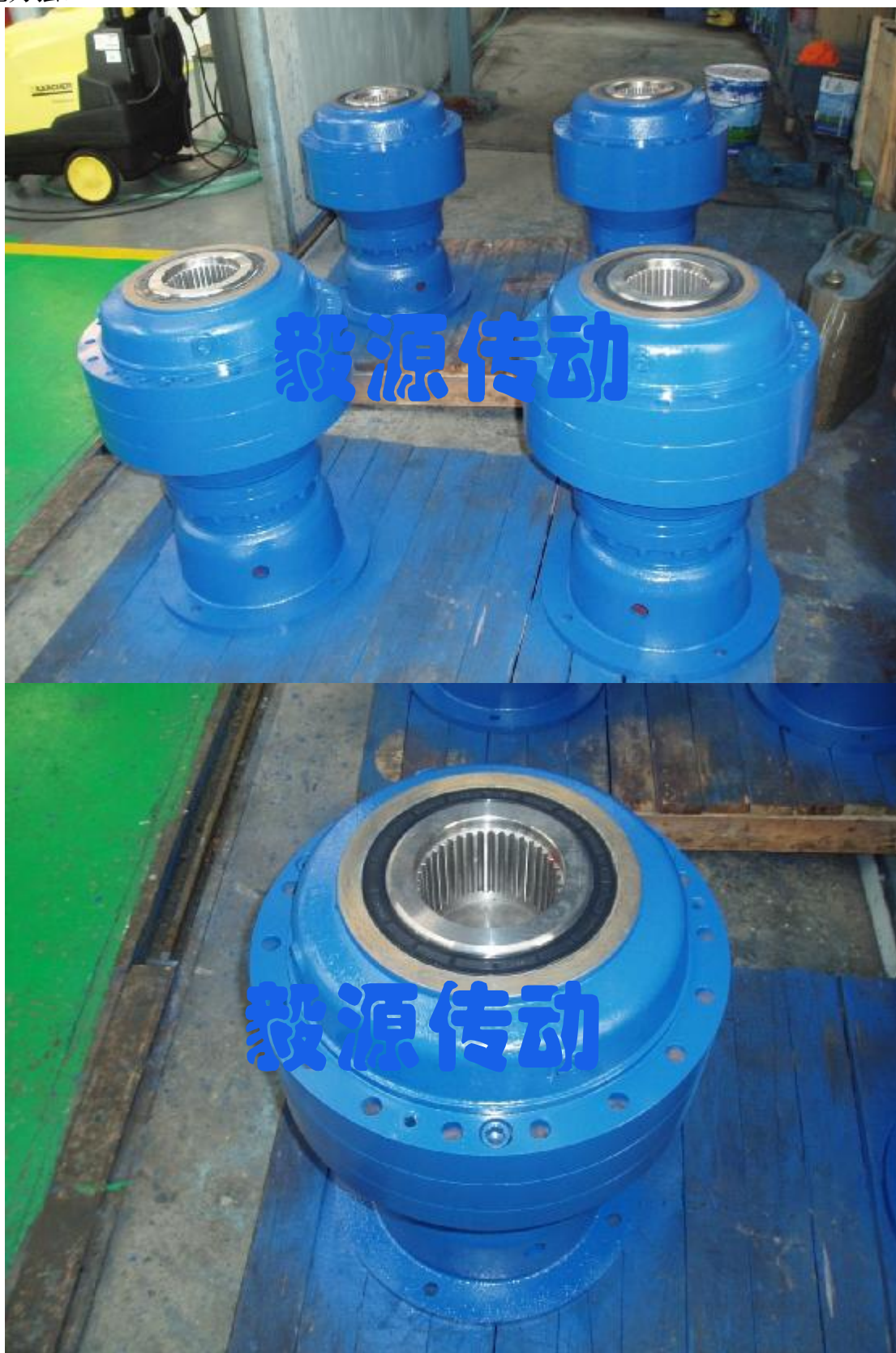


B.下图直角结构的减速机采用液压马达驱动，可靠性高，扭矩大，安装紧凑。



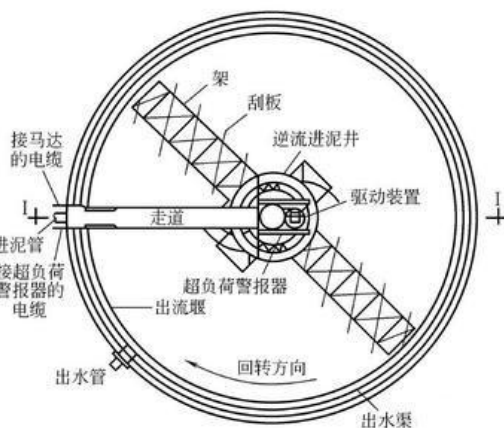
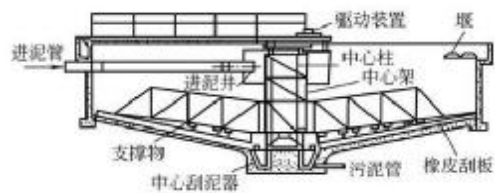
上海毅源生产的减速机输入端和输出端都能提供多种设计，您可自由选择匹配方式，灵活简便，这样的方式可以使您腾出精力，去优化整个系统。

参考案例三：冶金行业，矫直机轧辊驱动，匹配 18.5KW 伺服电动机，抗冲击能力强。



采用内花键输出方式，装配简便，振动小，抗冲击能力好。

参考案例四：水处理行业，浓密机应用，中心回转驱动。大型矿山污水处理池直径可达 60m 以上，需要使用多个减速机同时驱动回转齿圈，带动耙犁以一定速度匀速运转，需 24 小时连续运行，可靠性要求高，扭矩极大。



该中心回转采用三组减速机同时驱动回转齿圈，是目前国际最先进的设计。

参考案例五：物料粉碎，要求扭矩大，抗冲击能力强，稳定性高。

下图中左右两台直角结构的齿轮箱采用 A2F250 柱塞液压马达驱动，功率高，扭矩大，分别驱动两组破碎刀片，24 小时连续运行。



减速机的可靠性至关重要，因故障停机将会给用户造成巨大损失，上海毅源深切感受到客户对质量的严格要求，因此在每一个生产环节中都对于品质进行严格控制，确保交付给客户的每一件产品都是合格的。

参考案例六：一般用途工业驱动。



上海毅源传动可以为您提供更多工业生产中的解决方案，无论何时您向我们咨询，我们都会给您提供最优的解决方案！