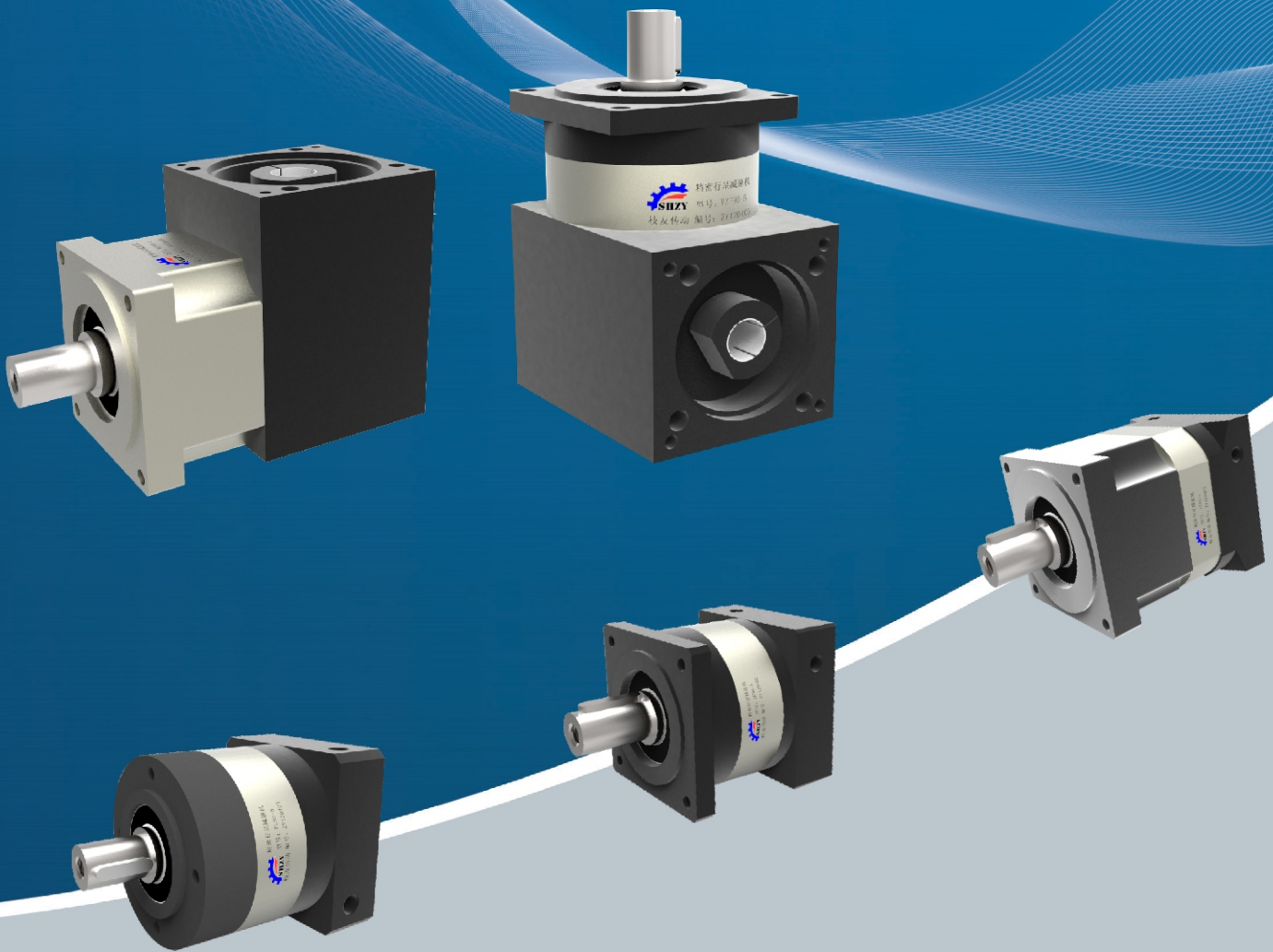




精湛的工藝
卓越的品質
優質的服務



上海枝友自動化科技有限公司

Shanghai ZhiYou Automation Technology Co., LTD

目錄

目錄	1
公司簡介	2
產片型號	3
ZL/WZL系列伺服行星減速機扭矩參數表	4
ZL/WZL系列伺服行星減速機性能參數表	5
ZL系列伺服行星減速機尺寸參數表	6
WZL系列伺服行星減速機尺寸參數表	7
ZF/WZF系列伺服行星減速機扭矩參數表	8
ZF/WZF系列伺服行星減速機性能參數表	9
ZF系列伺服行星減速機尺寸參數表	10
WZF系列伺服行星減速機尺寸參數表	11
ZX/WZX系列伺服行星減速機扭矩參數表	12
ZX/WZX系列伺服行星減速機性能參數表	13
ZX系列伺服行星減速機尺寸參數表(法蘭70-190)	14
ZX系列伺服行星減速機尺寸參數表(法蘭240-400)	15
WZX系列伺服行星減速機尺寸參數表	16
ZP/WZP系列伺服行星減速機扭矩參數表	17
ZP/WZP系列伺服行星減速機性能參數表	18
ZP系列伺服行星減速機尺寸參數表	19
WZP系列伺服行星減速機尺寸參數表	20
ZW/ZWW系列伺服行星減速機扭矩參數表	21
ZW/ZWW系列伺服行星減速機性能參數表	22
ZW系列伺服行星減速機尺寸參數表	23
WWW系列伺服行星減速機尺寸參數表	24
電機安裝說明說	25

公司簡介

上海枝友自動化科技有限公司是一家集設計、研製、生產為一體的民營股份制科技性企業。

公司始終堅持“質量是生命，科技是動力”的企業理念，牢固樹立“顧客是上帝，服務求發展”的經營方針。近年來，公司堅持科技、質量、效益之

業路，大膽探索，勇于進取，追求完美。枝友擁有雄厚的科研開發實力和一支以資深工程師組成的科

人才結構良好的研

團，擁

有良好

的產

品廣

泛應

于：航

空、航

工、艦

船、通

訊、切

割、焊

接、設

備、機

械、印

刷、機

械、包

裝、機

械、冶

金、機

械、手

臂、機

器、數

控、機



械、工程

械、機

械、醫

療、精

密、接

設、山

革、領

域、自

動、公

司、熱

忱、歡

迎、各

界、手

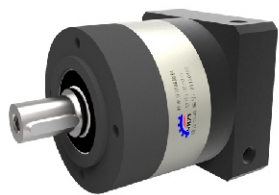
攜、合

作、發

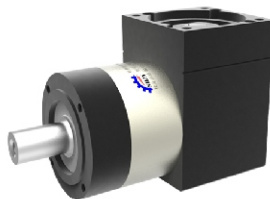
展、

質

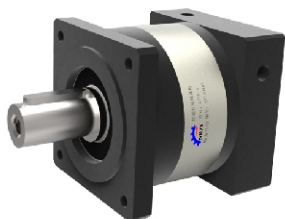
產品型號



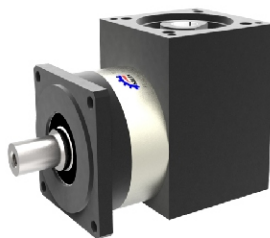
ZL 系列
 型號：60-400mm
 速比：3-1000



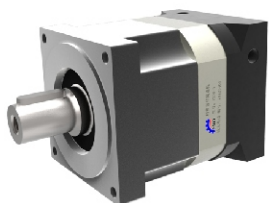
WZL 系列
 型號：60-400mm
 速比：3-1000



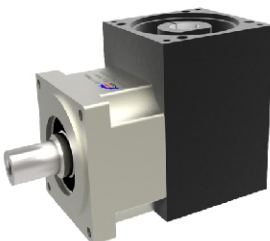
ZF 系列
 型號：60-400mm
 速比：3-1000



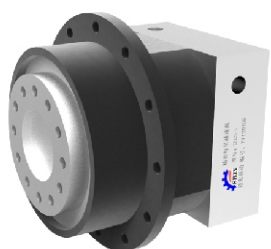
WZF 系列
 型號：60-400mm
 速比：3-1000



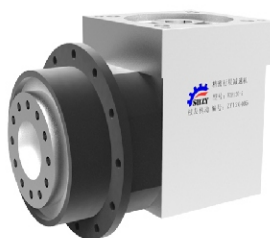
ZX 系列
 型號：60-400mm
 速比：3-1000



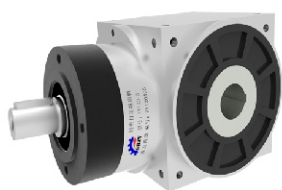
WZX 系列
 型號：60-400mm
 速比：3-1000



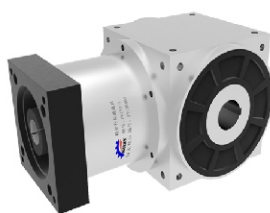
ZP 系列
 型號：70-400mm
 速比：3-1000



WZP 系列
 型號：70-400mm
 速比：3-1000



ZW 系列
 型號：65-280mm
 速比：3-1000



ZWW 系列
 型號：65-280mm
 速比：3-1000

型号标注说明：

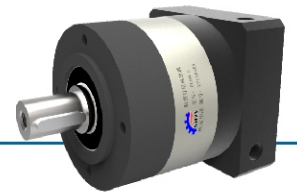
例： ZF120 — 16 — P2 / 電機型號

系類代號：
 ZL、ZF、ZX、WZL、WZF、WZX、ZP、WZP、ZW、ZWW

法蘭規格：
 40、60、80、120、140、160、200、250、300等

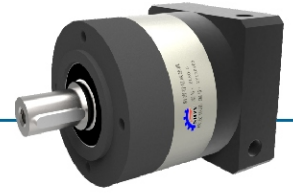
減速比：
 3、4、5、6、8、10、12、15、16、18、30、32、64、100等

背隙：
 P0：超精密
 P1：精密
 P2：標準



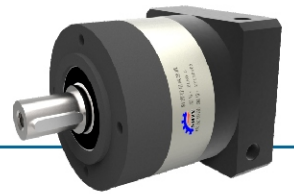
ZL/WZL系列伺服行星減速機扭矩參數表

型號	段數	速比	ZL 40 WZL	ZL 60 WZL	ZL 80 WZL	ZL 120 WZL	ZL 140 WZL	ZL 160 WZL	ZL 190 WZL
額定輸出扭矩 N · M	L1	3	14	26	85	115	205	400	1050
		4	20	45	120	260	455	800	1750
		5	18	40	110	230	400	700	1600
		6		25	75	200	255	650	1000
		8	6	17.5	50	120	210	450	960
		10		15	32	100	120	300	340
	L2	9	14	26	85	115	205	400	1050
		12	20	45	120	260	455	800	1750
		15	18	40	110	230	400	700	1600
		16	20	45	120	260	455	800	1750
		20	20	45	120	260	455	800	1750
		25	19	40	110	230	400	700	1600
		30		40	110	230	255	700	1600
		32	20	45	120	260	455	800	1750
		36		25	75	200	255	650	1000
		40	19	40	110	230	400	700	1600
		48		25	75	200	255	650	1000
		50	18	40	110	230	300	700	700
	L3	64	6	17.5	50	120	210	450	950
		60	20	44	120	260	455	800	1750
		64	20	44	120	260	400	800	1750
		75	18	40	110	230	400	700	1600
		80	20	44	120	260	450	800	1750
		90	18	40	110	230	380	700	1600
		100	20	44	120	260	450	800	1750
		120	20	40	120	260	450	800	1750
		125	18	40	110	230	400	700	1600
		150	18	40	110	230	400	700	1600
		160	20	45	120	115	450	800	1750
		180	18	40	110	105	400	700	1600
		200	18	40	110	225	400	700	1600
		240	18	40	110	230	400	700	1600
		256	20	44	120	255	450	800	1750
320	18	40	110	235	400	650	1600		
384		25	75	200	260	630	1000		
512	6	18	50	120	210	450	1000		



ZL/WZL系列伺服行星減速機性能參數表

產品型號		單位	級數	ZL WZL 40	ZL WZL 60	ZL WZL 80	ZL WZL 120	ZL WZL 140	ZL WZL 160	ZL WZL 190	
最大徑向力		N		165	240	400	1240	2250	3700	4800	
最大軸向力		N		135	220	420	1000	1500	3500	4500	
抗扭剛性				0.7	1.8	4.8	11	22	35	50	
額定輸入轉		rp		4500	4000	3500	3500	3000	3000	2500	
最大輸入轉		rp		10000	8000	6000	6000	4500	4500	4000	
平均壽命		h		20000							
噪音		dB (A)	ZL	<56	<58	<60	<65	<68	<70	<72	
			WZL	<60	<61	<63	<68	<70	<75	<78	
最大使用扭		N		1.5倍額定扭矩							
故障停止扭		N		2倍額定扭矩							
滿載效率			一級	≥96%							
			二級	≥94%							
			三級	≥90%							
回程 間隙	ZL	P0	a r c m i n	L1			<3	<3	<3	<3	<3
				L2			<5	<5	<5	<5	<5
				L3			<7	<7	<7	<7	<7
		P1		L1	<14	<5	<5	<5	<5	<5	<5
				L2	<16	<7	<7	<7	<7	<7	<7
				L3	<18	<9	<9	<9	<9	<9	<9
	P2	L1	<20	<14	<8	<8	<8	<8	<8		
		L2	<24	<16	<10	<10	<10	<10	<10		
		L3	<28	<18	<12	<12	<12	<12	<12		
	WZL	P0	a r c m i n	L1			<5	<5	<5	<5	<5
				L2			<7	<7	<7	<7	<7
				L3			<9	<9	<9	<9	<9
P1		L1		<16	<7	<7	<7	<7	<7	<7	
		L2		<18	<9	<9	<9	<9	<9	<9	
		L3		<20	<11	<11	<11	<11	<11	<11	
P2		L1		<22	<16	<10	<10	<10	<10	<10	
		L2		<26	<18	<12	<12	<12	<12	<12	
		L3		<30	<20	<14	<14	<14	<14	<14	
重量	ZL	kg	L1	0.37	0.93	2.35	6.15	11.3	19	31	
			L2	0.45	1.15	2.7	8.1	13.4	24	42	
			L3	0.55	1.35	3.2	10.1	15.8	29	50	
	WZL		L1	0.51	1.72	4.4	12.1	17	26.6	50	
			L2	0.62	1.9	5.1	13.9	19	29.6	61	
			L3	0.71	2.15	5.5	16.1	21	32.6	70	

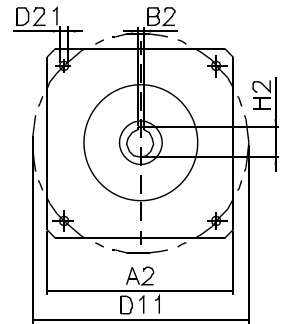
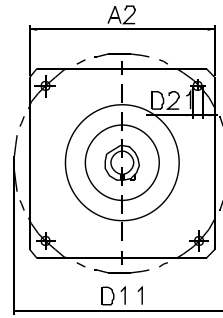
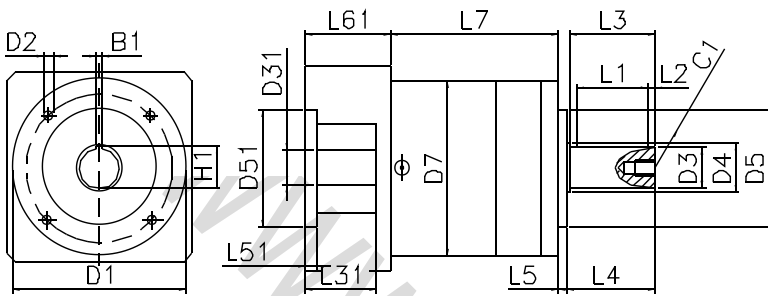


ZL 系列伺服行星減速機尺寸參數表

輸出端

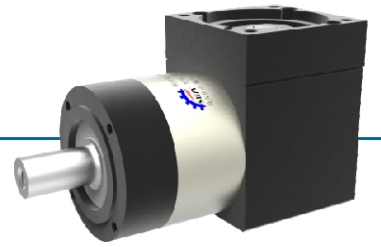
鎖緊輸入

鍵槽輸入



型號段數		ZL40			ZL60			ZL80			ZL120			ZL140			ZL160			ZL200			
		1	2	3	1	2	3	1	2	3	1	2	3	1	2	3	1	2	3	1	2	3	
減速機輸出端尺寸	B1	3			5			6			8			10			12			14			
	C1	M4×10			M5×12			M6×16			M10×22			M12×25			M12×25			M20×42			
	H1	11.2			16			22.5			28			35			43			53.5			
	D1	Φ	34			52			70			80			120			145			184		
	D2	4×	M4×6			M5×8			M6×10			M10×16			M10×16			M12×20			M12×22		
	D3	h7	10			14			20			25			32			40			50		
	D4	Φ	12			17			25			35			40			60			110		
	D5	h7	26			40			60			80			100			130			160		
	D7	Φ	40			60			80			115			140			162			205		
	L1		16			25			25			40			55			65			70		
	L2		2.5			2.5			4			5			6			7.5			7.5		
	L3		23			30			36			50			70			80			82		
	L4		26			35			40			55			75			87			90		
	L5		2			3			3			4			4			5			6		
L7		39	53	68	48	69	86	65	87	111	74	104	135	85	124	162	95	135	174	137	177	216	

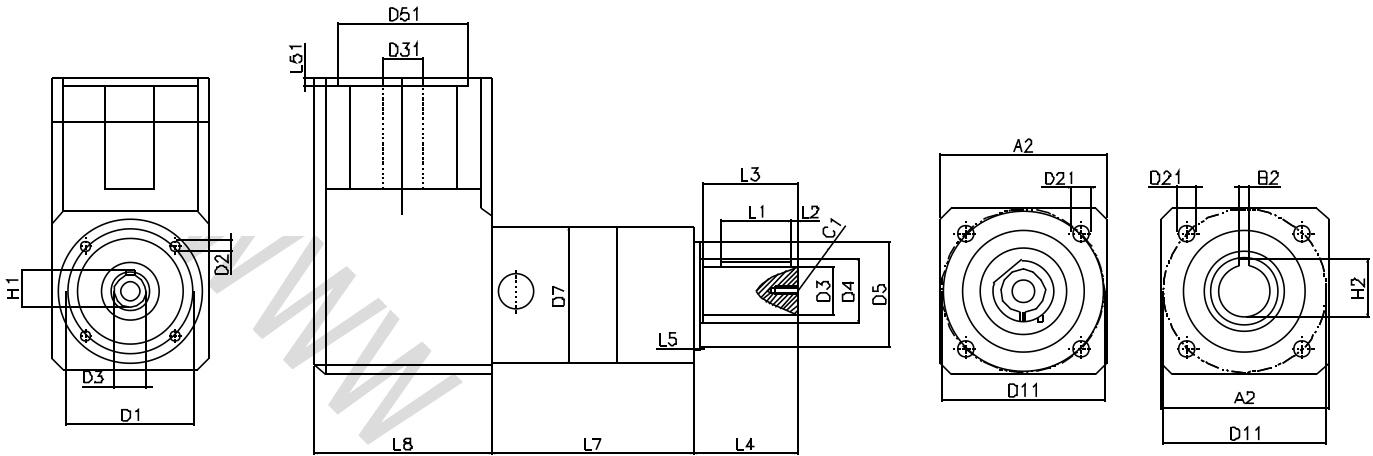
輸入端尺寸根據客戶提供或根據電機尺寸制作



WZL 系列伺服行星減速機尺寸參數表

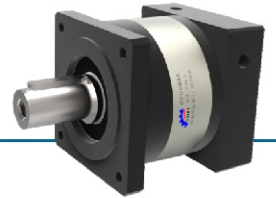
輸出端

鎖緊輸入 鍵槽輸入



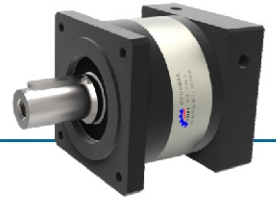
型號 段數		WZL40			WZL60			WZL80			WZL120			WZL140			WZL160			WZL200			
		1	2	3	1	2	3	1	2	3	1	2	3	1	2	3	1	2	3	1	2	3	
減速機輸出端尺寸	B1	3			5			6			8			10			12			14			
	C1	M4×10			M5×12			M6×16			M10×22			M12×25			M12×25			M20×42			
	H1	11.2			16			22.5			28			35			43			53.5			
	D1	Φ	34			52			70			80			120			145			184		
	D2	4×	M4×6			M5×8			M6×10			M10×16			M10×16			M12×20			M12×22		
	D3	h7	10			14			20			25			32			40			50		
	D4	Φ	12			17			25			35			40			60			110		
	D5	h7	26			40			60			80			100			130			160		
	D7	Φ	40			60			80			115			140			162			205		
	L1		16			25			25			40			55			65			70		
	L2		2.5			2.5			4			5			6			7.5			7.5		
	L3		23			30			36			50			70			80			82		
	L4		26			35			40			55			75			87			90		
	L5		2			3			3			4			4			5			6		
L7		39	53	68	48	69	86	65	87	111	74	104	135	85	124	162	95	135	174	137	177	216	
L8		49			75			103.6			125.5			140			151.2			205			

輸入端尺寸根據客戶提供或根據電機尺寸制作



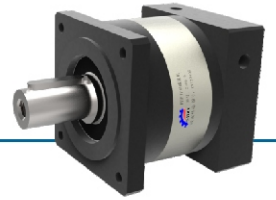
ZF/WZF系列伺服行星減速機扭矩參數表

型號	段數	速比	ZF WZF 40	ZF WZF 60	ZF WZF 80	ZF WZF 120	ZF WZF 140	ZF WZF 160	ZF WZF 190
額 定 輸 出 扭 矩 N · M	L1	3	14	26	85	115	205	400	1050
		4	20	45	120	260	455	800	1750
		5	18	40	110	230	400	700	1600
		6		25	75	200	255	650	1000
		8	6	17.5	50	120	210	450	960
		10		15	32	100	120	300	340
	L2	9	14	26	85	115	205	400	1050
		12	20	45	120	260	455	800	1750
		15	18	40	110	230	400	700	1600
		16	20	45	120	260	455	800	1750
		20	20	45	120	260	455	800	1750
		25	19	40	110	230	400	700	1600
		30		40	110	230	255	700	1600
		32	20	45	120	260	455	800	1750
		36		25	75	200	255	650	1000
		40	19	40	110	230	400	700	1600
		48		25	75	200	255	650	1000
		50	18	40	110	230	300	700	700
		64	6	17.5	50	120	210	450	950
		L3	60	20	44	120	260	455	800
	64		20	44	120	260	400	800	1750
	75		18	40	110	230	400	700	1600
	80		20	44	120	260	450	800	1750
	90		18	40	110	230	380	700	1600
	100		20	44	120	260	450	800	1750
	120		20	40	120	260	450	800	1750
	125		18	40	110	230	400	700	1600
	150		18	40	110	230	400	700	1600
	160		20	45	120	115	450	800	1750
	180		18	40	110	105	400	700	1600
	200		18	40	110	225	400	700	1600
	240	18	40	110	230	400	700	1600	
256	20	44	120	255	450	800	1750		
320	18	40	110	235	400	650	1600		
384		25	75	200	260	630	1000		
512	6	18	50	120	210	450	1000		



ZF/WZF系列伺服行星減速機性能參數表

產品型號		單位	級數	ZF 40 WZF	ZF 60 WZF	ZF 80 WZF	ZF 120 WZF	ZF 140 WZF	ZF 160 WZF	ZF 190 WZF	
最大徑向力		N		165	240	400	1240	2250	3700	4800	
最大軸向力		N		135	220	420	1000	1500	3500	4500	
抗扭剛性				0.7	1.8	4.8	11	22	35	50	
額定輸入轉速		rpm		4500	4000	3500	3500	3000	3000	2500	
最大輸入轉速		rpm		10000	8000	6000	6000	4500	4500	4000	
平均壽命		h		20000							
噪音		dB(A)	ZF	<56	<58	<60	<65	<68	<70	<72	
			WZF	<60	<61	<63	<68	<70	<75	<78	
最大使用扭矩		N.m		1.5倍額定扭矩							
故障停止扭矩		N.m		2倍額定扭矩							
滿載效率			一級	≥96%							
			二級	≥94%							
			三級	≥90%							
回程間隙	ZF	P0	a r c m i n	L1			<3	<3	<3	<3	<3
				L2			<5	<5	<5	<5	<5
				L3			<7	<7	<7	<7	<7
		P1		L1	<14	<5	<5	<5	<5	<5	<5
				L2	<16	<7	<7	<7	<7	<7	<7
				L3	<18	<9	<9	<9	<9	<9	<9
	P2	L1	<20	<14	<8	<8	<8	<8	<8		
		L2	<24	<16	<10	<10	<10	<10	<10		
		L3	<28	<18	<12	<12	<12	<12	<12		
	WZF	P0	a r c m i n	L1			<5	<5	<5	<5	<5
				L2			<7	<7	<7	<7	<7
				L3			<9	<9	<9	<9	<9
P1		L1		<16	<7	<7	<7	<7	<7	<7	
		L2		<18	<9	<9	<9	<9	<9	<9	
		L3		<20	<11	<11	<11	<11	<11	<11	
P2		L1		<22	<16	<10	<10	<10	<10	<10	
		L2		<26	<18	<12	<12	<12	<12	<12	
		L3		<30	<20	<14	<14	<14	<14	<14	
重量	ZF	kg	L1	0.37	0.93	2.35	6.15	11.3	19	31	
			L2	0.45	1.15	2.7	8.1	13.4	24	42	
			L3	0.55	1.35	3.2	10.1	15.8	29	50	
	WZF		L1	0.51	1.72	4.4	12.1	17	26.6	50	
			L2	0.62	1.9	5.1	13.9	19	29.6	61	
			L3	0.71	2.15	5.5	16.1	21	32.6	70	

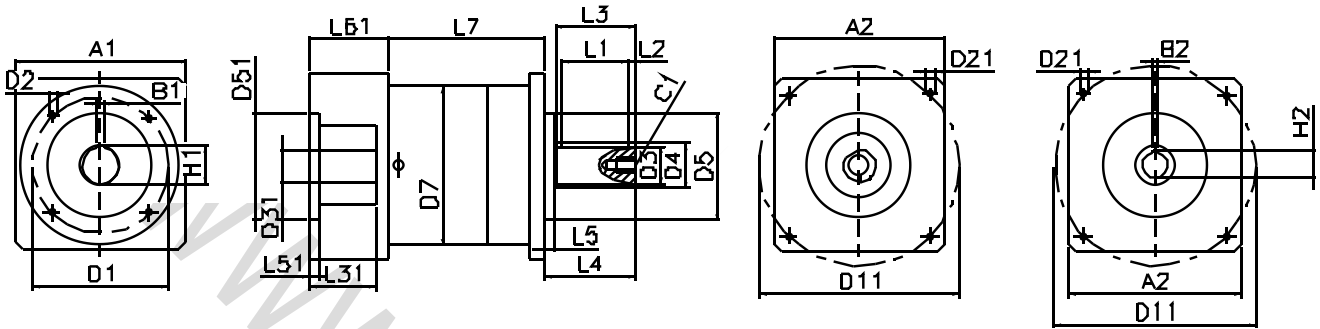


ZF 系列伺服行星減速機尺寸參數表

輸出端

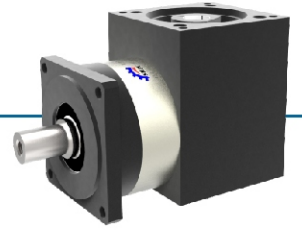
鎖緊輸入

鍵槽輸入



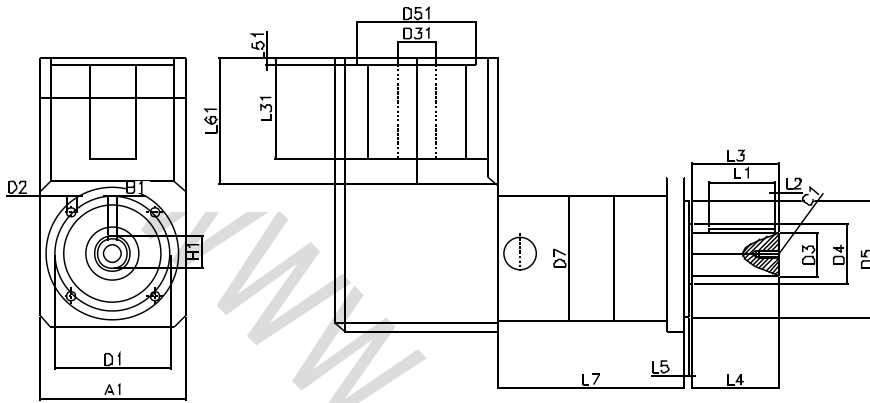
型号 段数		ZF40			ZF60			ZF80			ZF115			ZF130			ZF142			ZF215			
		1	2	3	1	2	3	1	2	3	1	2	3	1	2	3	1	2	3	1	2	3	
減速機輸出端尺寸	A1	45			60			90			120			145			175			215			
	B1	3			5			6			8			10			12			14			
	C1	M4×10			M5×12			M6×16			M10×22			M12×25			M12×25			M12×42			
	H1	11.2			16			22.5			28			35			43			53.5			
	D1	Φ	50			70			100			130			160			185			235		
	D2	4×	Φ3.5			Φ5.5			Φ6.5			Φ8.5			Φ11			Φ11			Φ13.5		
	D3	Φh6	10			14			20			25			32			40			50		
	D4	Φ	12			17			25			35			40			60			65		
	D5	Φh7	26			50			80			110			120			130			180		
	D7	Φ	40			60			80			115			140			162			205		
	L1		16			25			25			40			55			65			70		
	L2		2.5			2.5			4			5			6			7.5			7.5		
	L3		23			30			36			50			70			80			82		
	L4		26			35			40			55			75			87			90		
	L5		2			3			3			4			5			5			6		
L7		39	53	68	48	67	86	65	87	111	74	104	135	85	124	162	95	135	174	137	177	216	

輸入端尺寸根據客戶提供或根據電機尺寸制作

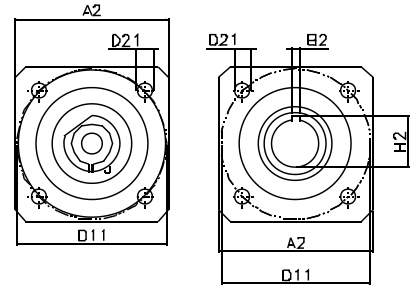


WZF 系列伺服行星減速機尺寸參數表

輸出端

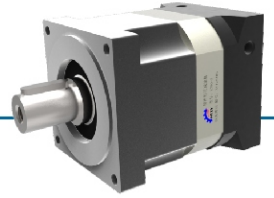


鎖緊輸入鍵槽輸入



型号 段数		WZF40			WZF60			WZF80			WZF115			WZF130			WZF142			WZF215			
		1	2	3	1	2	3	1	2	3	1	2	3	1	2	3	1	2	3	1	2	3	
減速機輸出端尺寸	A1	45			60			90			120			145			175			215			
	B1	3			5			6			8			10			12			14			
	C1	M4×10			M5×12			M6×16			M10×22			M12×25			M12×25			M12×42			
	H1	11.2			16			22.5			28			35			43			53.5			
	D1	Φ	50			70			100			130			160			185			235		
	D2	4×	Φ3.5			Φ5.5			Φ6.5			Φ8.5			Φ11			Φ11			Φ13.5		
	D3	Φh6	10			14			20			25			32			40			50		
	D4	Φ	12			17			25			35			40			60			65		
	D5	h7	26			50			80			110			120			130			180		
	D7	Φ	40			60			80			115			140			162			205		
	L1		16			25			25			40			55			65			70		
	L2		2.5			2.5			4			5			6			7.5			7.5		
	L3		23			30			36			50			70			80			82		
	L4		26			35			40			55			75			87			90		
	L5		2			3			3			4			5			5			6		
L7		39	53	68	48	67	86	65	87	111	74	104	135	85	124	162	95	135	174	137	177	216	

輸入端尺寸根據客戶提供或根據電機尺寸制作



ZX/WZX系列伺服行星減速機扭矩參數表

型號	段數	速比	ZX 70	ZX 90	ZX 115	ZX 142	ZX 190	ZX 240	ZX 285	ZX 330	ZX 400
			WZX	WZX	WZX	WZX	WZX	WZX	WZX	WZX	WZX
額定輸出扭矩 N · M	L1	3	20	50	125	400	1000	1830	3175	5043	7500
		4	44	120	260	800	1780	3700	6400	10000	17000
		5	40	110	230	700	1600	3100	5500	8800	16000
		6	25	75	130	500	1000	2100	4500	7500	13000
		8	18	50	120	450	850	1700	3200	5000	7500
		10	10	20	70	300	630	920	1600		
	L2	9	20	50	125	400	1000	1830	3175	5043	7500
		12	44	120	260	800	1780	3700	6400	8800	17000
		15	40	110	230	700	1600	3100	5500	8800	16000
		16	44	120	260	800	1780	3700	6400	10000	17000
		20	44	120	260	800	1780	3700	6400	10000	17000
		25	40	110	230	700	1600	3100	5500	8800	16000
		30	25	75	130	500	1600	3100	5500	8800	16000
		32	44	120	260	800	1780	3700	6400	10000	17000
		36	25	75	130	500	1000	2100	4500	7500	13000
		40	40	110	230	700	1600	3100	5500	8800	16000
		48	25	75	130	500	1000	2100	4500	7500	13000
		50	10	20	70	300	1600				
		64	18	50	120	450	850	1830	3200	5000	7500
		L3	60	44	120	260	800	1780	3700	6400	10000
	64		44	120	260	800	1780	3700	6400	10000	17000
	75		40	110	230	700	1600	3100	5500	8800	16000
	80		44	120	260	800	1780	3700	6400	10000	17000
	90		40	75	230	700	1600	3100	5500	8800	16000
	100		44	120	260	800	1780	3700	6400	10000	17000
	120		40	120	260	800	1780	3700	6400	10000	17000
	125		40	110	230	700	1600	3100	5500	8800	16000
	150		40	110	230	700	1600	3100	5500	8800	16000
	160		44	120	260	800	1780	3700	6400	10000	17000
	180		40	110	230	700	1600	3100	6400	10000	16000
200	40		110	230	700	1600	3100	5500	8800	17000	
240	40		110	230	700	1600	3100	5500	8800	16000	
256	44		120	260	800	1780	3700	6400	10000	17000	
320	40		110	230	700	1600	3100	5500	8800	16000	
384	25		75	130	500	1000	2100	4500	7500	13000	
512	18	50	120	450	850	1700	3200	5000	7500		



ZX/WZX系列伺服行星減速機性能參數表

產品型號	單位	級數	ZX WZX 70	ZX WZX 90	ZX WZX 115	ZX WZX 142	ZX WZX 190	ZX WZX 240	ZX WZX 285	ZX WZX 330	ZX WZX 400	
最大徑向力	N		256	450	1240	3700	6500	10500	15000	17000	27000	
最大軸向力	N		230	430	1000	3500	5000	10000	12000	15500	20000	
抗扭剛性			1.8	4.8	11	35	70	125				
額定輸入轉速	rp		400	3500	3500	3000	2500	2000	2000	1500	1500	
最大輸入轉速	rp		8000	6000	6000	4500	4000	3500	3000	2500	2500	
平均壽命	h		10000									
噪音	dB(A)	ZX	<58	<60	<65	<70	<70	<72	<72	<80	<80	
		WZX	<60	<63	<68	<75	<75	<78	<80	<84	<84	
最大使用扭矩	N.		1.5額定扭矩									
故障停止扭矩	N.		2倍額定扭矩									
滿載效率		一級	≥96%									
		二級	≥94%									
		三級	≥90%									
回程間隙	PX	P0	L1	<3	<3	<3	<3	<3	<3			
			L2	<5	<5	<5	<5	<5	<5			
			L3	<7	<7	<7	<7	<7	<7			
		P1	L1	<5	<5	<5	<5	<5	<5	<8	<8	<8
			L2	<7	<7	<7	<7	<7	<7	<10	<10	<10
			L3	<9	<9	<9	<9	<9	<9	<15	<15	<15
	P2	L1	<7	<7	<7	<7	<7	<7	<10	<10	<10	
		L2	<9	<9	<9	<9	<9	<9	<12	<12	<12	
		L3	<11	<11	<11	<11	<11	<11	<18	<18	<18	
	WPX	P0	L1	<5	<5	<5	<5	<5	<5			
			L2	<7	<7	<7	<7	<7	<7			
			L3	<9	<9	<9	<9	<9	<9			
P1		L1	<7	<7	<7	<7	<7	<7	<12	<12	<12	
		L2	<9	<9	<9	<9	<9	<9	<15	<15	<15	
		L3	<11	<11	<11	<11	<11	<11	<18	<18	<18	
P2	L1	<10	<10	<10	<10	<10	<10	<14	<14	<14		
	L2	<12	<12	<12	<12	<12	<12	<18	<18	<18		
	L3	<14	<14	<14	<14	<14	<14	<20	<20	<20		
重量	PX	kg	L1	0.93	2.35	6.15	19	31	70	113	145	250
			L2	1.15	2.7	8	24	42	88	136	190	340
			L3	1.35	3.2	10.1	29	50	96	140	215	360
	WPX		L1	4	7.5	13.5	26.5	50	95	143	185	300
			L2	4.8	8.7	16.2	29.5	61	103	166	230	390
			L3	5.5	9.5	18.6	32.6	70	121	170	255	410

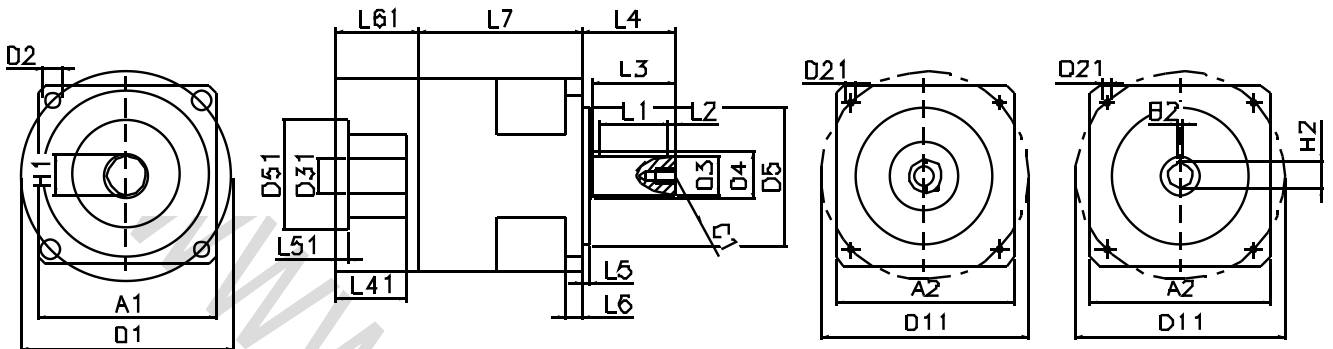


ZX 系列伺服行星減速機尺寸參數表(法蘭70-190)

輸出端

鎖緊輸入

鍵槽輸入



型號 段數		ZX70			ZX90			ZX115			ZX142			ZX190				
		1	2	3	1	2	3	1	2	3	1	2	3	1	2	3	4	
減速機輸出端尺寸	A1	65			85			115			142			190				
	B1	5			6			8			12			14				
	C1	M5×12			M6×15			M10×22			M12×25			M20×42				
	H1	16			22.5			28			43			53.5				
	D1	Φ	70			100			130			165			215			
	D2	4×	Φ5.5			Φ6.5			Φ8.5			Φ11			Φ13.5			
	D3	Φh6	14			20			25			40			50			
	D4	Φ	17			25			35			60			72			
	D5	Φh7	50			70			95			130			160			
	D6		64			87			115			140			190			
	L1		25			25			40			65			70			
	L2		4			4			5			7.5			5			
	L3		30			36			50			80			80			
	L4		35			40			55			87			90/104			
	L5		3			3			4			5			6-20			
	L6		8			10			14			20			20			
L7		40	60	80	55	79	103	74	104	135	95	135	174	137	177	216	309	
L9		115	135	155	148	172	196	199	229	260	274	314	353	319	359			

輸入端尺寸根據客戶提供或根據電機尺寸制作

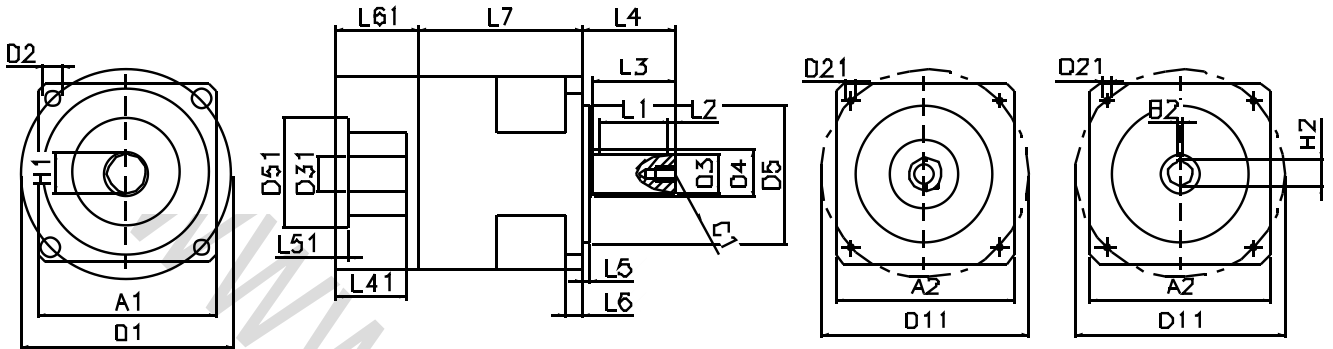


ZX 系列伺服行星減速機尺寸參數表(法蘭240-400)

輸出端

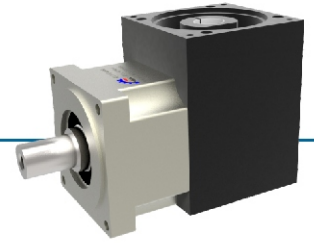
鎖緊輸入

鍵槽輸入



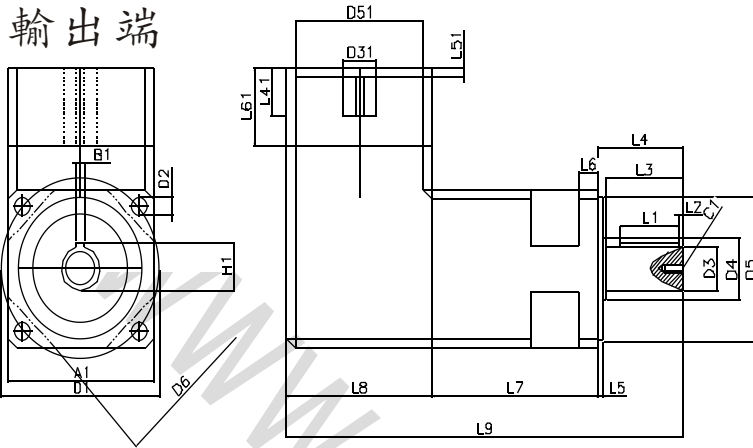
尺寸 \ 型號段數		ZX240				ZX285				ZX330				ZX400				
		1	2	3	4	1	2	3	4	1	2	3	4	1	2	3	4	
減速機輸出端尺寸	A1	240				285				330				400				
	B1	18				20				22				25				
	C1	M20×42				M24×50				M24×50				M24×50				
	H1	69				74.5				85				95				
	D1	Φ	265				315				370				425			
	D2	4×	Φ18				Φ18				Φ22				Φ22			
	D3	Φh6	65				70				80				90			
	D4	Φ	75				85				90				100			
	D5	Φh7	225				250				290				350			
	L1		85				95				100				125			
	L2		7.5				7.5				10				5			
	L3		100				110				120				135			
	L4		125				135				150				165			
	L5		20				20				25				25			
	L6		25				25				25				35			
	L7		163	217	315	355	192	254	348	402	201	269	376	438	259	331	448	513
L9		348	415	473	525	400	486	570	630	459	545	639	695	538	640	745	805	

輸入端尺寸根據客戶提供或根據電機尺寸制作

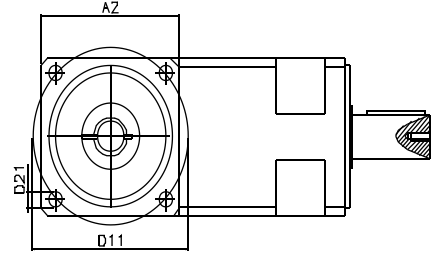


WZX 系列伺服行星減速機尺寸參數表

輸出端

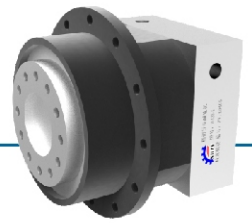


輸入端



尺寸		型號段數		WZX70			WZX90			WZX115			WZX142			WZX190				WZX240				WZX285				WZX330				WZX400			
		1	2	3	1	2	3	1	2	3	1	2	3	1	2	3	4	1	2	3	4	1	2	3	4	1	2	3	4	1	2	3	4		
減速機輸出端尺寸	A1	65			85			115			142			190				240				285				330				400					
	B1	5			6			8			12			14				18				20				22				25					
	C1	M5×12			M6×15			M10×22			M12×25			M20×42				M20×42				M24×50				M24×50				M24×50					
	H1	16			22.5			28			43			53.5				69				74.5				85				95					
	D1	Φ	70			100			130			165			215				265				315				370				425				
	D2	4×	Φ5.5			Φ6.5			Φ8.5			Φ11			Φ13.5				Φ18				Φ18				Φ22				Φ22				
	D3	Φh6	14			20			25			40			50				65				70				80				90				
	D4	Φ	17			25			35			60			72				75				85				90				100				
	D5	Φh7	50			70			95			130			160				225				250				290				350				
	D6		64			87			115			140			190																				
	L1		25			25			40			65			70				85				95				100				125				
	L2		4			4			5			7.5			5				7.5				7.5				10				5				
	L3		30			36			50			80			80				100				110				120				135				
	L4		35			40			55			87			90/104				125				135				150				165				
	L5		3			3			4			5			6-20				20				20				25				25				
	L6		8			10			14			20			20				25				25				25				35				
L7		40	60	80	55	79	103	74	104	134	95	134	173	137	176	216	308	162	217	315	355	192	254	347	402	201	268	375	437	258	331	448	512		
L9		115	135	155	148	172	196	254	284	315	333	372	411	432	471	511	601	348	415	473	525	400	486	570	630	459	545	639	695	538	640	745	805		

輸入端尺寸根據客戶提供或根據電機尺寸制作



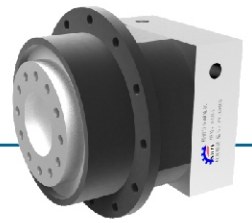
ZP/WZP系列伺服行星減速機扭矩參數表

型號	段數	速比	ZP 70	ZP 90	ZP 115	ZP 142	ZP 190	ZP 240	ZP 285
			WZP 70	WZP 90	WZP 115	WZP 142	WZP 190	WZP 240	WZP 285
額定輸出扭矩 N · M	L1	3	20	50	125	400	1000	1830	3175
		4	44	120	260	800	1780	3700	6400
		5	40	110	230	700	1600	3100	5500
		6	25	75	130	500	1000	2100	4500
		8	18	50	120	450	850	1700	3200
		10	10	20	70	300	630	920	1600
	L2	9	20	50	125	400	1000	1830	3175
		12	44	120	260	800	1780	3700	6400
		15	40	110	230	700	1600	3100	5500
		16	44	120	260	800	1780	3700	6400
		20	44	120	260	800	1780	3700	6400
		25	40	110	230	700	1600	3100	5500
		30	25	75	130	500	1600	3100	5500
		32	44	120	260	800	1780	3700	6400
		36	25	75	130	500	1000	2100	4500
		40	40	110	230	700	1600	3100	5500
		48	25	75	130	500	1000	2100	4500
		50	10	20	70	300	1600		
		64	18	50	120	450	850	1830	3200
		L3	60	44	120	260	800	1780	3700
	64		44	120	260	800	1780	3700	6400
	75		40	110	230	700	1600	3100	5500
	80		44	120	260	800	1780	3700	6400
	90		40	75	230	700	1600	3100	5500
	100		44	120	260	800	1780	3700	6400
	120		40	120	260	800	1780	3700	6400
	125		40	110	230	700	1600	3100	5500
	150		40	110	230	700	1600	3100	5500
	160		44	120	260	800	1780	3700	6400
	180		40	110	230	700	1600	3100	6400
	200		40	110	230	700	1600	3100	5500
	240	40	110	230	700	1600	3100	5500	
256	44	120	260	800	1780	3700	6400		
320	40	110	230	700	1600	3100	5500		
384	25	75	130	500	1000	2100	4500		
512	18	50	120	450	850	1700	3200		



ZP/WZP系列伺服行星減速機性能參數表

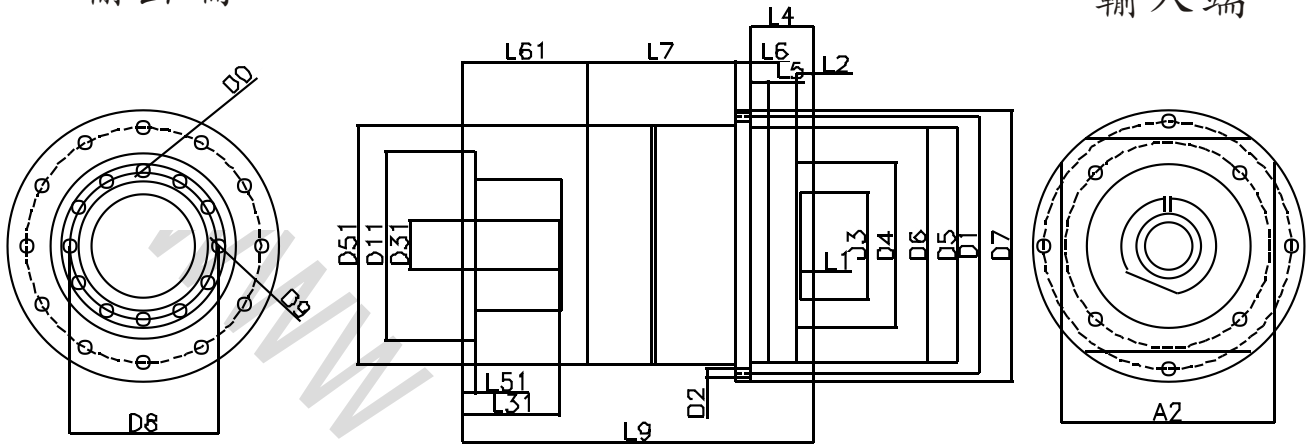
產品型號	單位	級數	ZP 70 WZP	ZP 90 WZP	ZP 115 WZP	ZP 142 WZP	ZP 190 WZP	ZP 240 WZP	ZP 285 WZP		
最大軸向力	N		450	900	2100	6000	21000	23000	25500		
抗扭剛性			1.8	4.8	11	35	70	125	215		
額定輸入轉速	rpm		400	3500	3500	3000	2500	2000	2000		
最大輸入轉速	rpm		8000	6000	6000	4500	4000	3500	3000		
平均壽命	h		20,000						10,000		
噪音	dB(A)	ZP	<58	<60	<65	<70	<70	<72	<72		
		WZP	<60	<63	<68	<75	<75	<78	<80		
最大使用扭矩	N.m		1.5額定扭矩								
故障停止扭矩	N.m		2倍額定扭矩								
滿載效率		一級	≥96%								
		二級	≥94%								
		三級	≥90%								
回程間隙	ZP	P0	a r c h i t i v e	L1		<3	<3	<3	<3		
				L2		<5	<5	<5	<5		
				L3		<7	<7	<7	<7		
		P1		L1	<5	<5	<5	<5	<5	<5	<8
				L2	<7	<7	<7	<7	<7	<7	<10
				L3	<9	<9	<9	<9	<9	<10	<15
	P2	L1	<7	<7	<7	<7	<7	<7	<10		
		L2	<9	<9	<9	<9	<9	<10	<12		
		L3	<11	<11	<11	<11	<11	<12	<18		
	WZP	P0	a r c h i t i v e	L1		<5	<5	<5	<5		
				L2		<7	<7	<7	<7		
				L3		<9	<9	<9	<9		
P1		L1		<10	<10	<8	<8	<8	<10	<12	
		L2		<15	<12	<10	<10	<10	<12	<15	
		L3		<18	<15	<12	<12	<12	<15	<18	
P2	L1	<12	<12	<10	<10	<10	<12	<14			
	L2	<17	<14	<12	<12	<12	<15	<18			
	L3	<20	<17	<15	<15	<15	<18	<20			
重量	PP	kg	L1	0.93	2.35	6.15	19	31	70	113	
			L2	1.15	2.7	8	24	42	88	136	
			L3	1.35	3.2	10.1	29	50	96	140	
	WPP		L1	4	7.5	13.5	26.5	50	95	143	
			L2	4.8	8.7	16.2	29.5	61	103	166	
			L3	5.5	9.5	18.6	32.6	70	121	170	



ZP 系列伺服行星減速機尺寸參數表

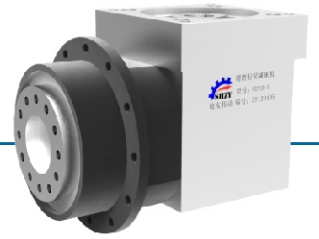
輸出端

輸入端

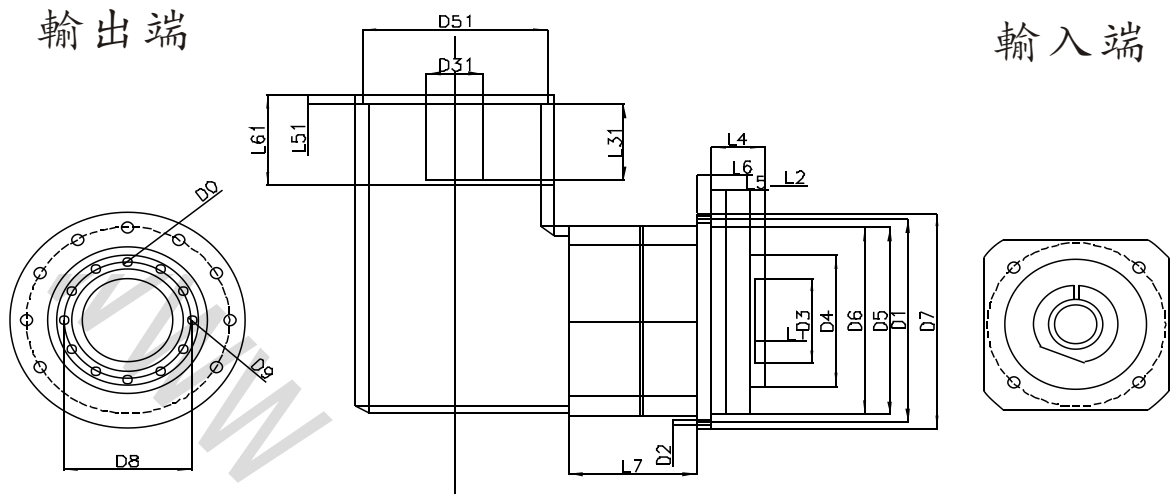


尺寸		型號段數		ZP70		ZP90		ZP115		ZP142		ZP190		ZP240		ZP285		
		1	2	1	2	1	2	1	2	1	2	1	2	1	2	1	2	
減速機輸出端尺寸	D1	79		109		135		168		233		280		310				
	D2	$n \times \Phi$	$8 \times \Phi 4.5$		$8 \times \Phi 5.5$		$8 \times \Phi 5.5$		$12 \times \Phi 6.6$		$12 \times \Phi 9$		$16 \times \Phi 13.5$		$24 \times \Phi 13.5$			
	D3	H7	20		31.5		40		50		80		100					
	D4	h7	40		60		80		100		140		180		200			
	D5	h7	64		90		110		140		200		255		285			
	D6		63.2		89.2		109.2		139.2		199.2		254.2		284.2			
	D7		86		118		145		179		247		300		330			
	D8	Φ	31.5		50		63		80		115		140		160			
	D9	n-	7-M5×8		7-M6×13.5		11-M6×13.5		11-M8×17		11-M10×22.5		12-M16×30.5		13-M24×45			
	D0	H7	5		6		6		8		10		12		20			
	L1		8		12		12		12		16		20					
	L2		3		6		6		6		8		12		15			
	L4		19.5		30		29		38		42		66		75			
	L5		7		10		10		14.6		15		20		20			
	L6		4		7		8		10		12		18		20			
L7		35	55	28	51	41	71.5	66	106	86.5	126	90	153					
L9		97	117	118	141	148	179	206	246	246	272	244	276	286	259			

輸入端尺寸根據客戶提供或根據電機尺寸制作



WZP 系列伺服行星減速機尺寸參數表



尺寸		型號段數		ZP70		ZP90		ZP115		ZP142		ZP190		ZP240		ZP285	
		1	2	1	2	1	2	1	2	1	2	1	2	1	2		
減速機輸出端尺寸	D1	79		109		135		168		233		280		310			
	D2	n×Φ	8×Φ4.5		8×Φ5.5		8×Φ5.5		12×Φ6.6		12×Φ9		16×Φ13.5		24×Φ13.5		
	D3	H7	20		31.5		40		50		80		100				
	D4	h7	40		60		80		100		140		180		200		
	D5	h7	64		90		110		140		200		255		285		
	D6		63.2		89.2		109.2		139.2		199.2		254.2		284.2		
	D7		86		118		145		179		247		300		330		
	D8	Φ	31.5		50		63		80		115		140		160		
	D9	n-	7-M5×8		7-M6×13.5		11-M6×13.5		11-M8×17		11-M10×22.5		12-M16×30.5		13-M24×45		
	D0	H7	5		6		6		8		10		12		20		
	L1		8		12		12		12		16		20				
	L2		3		6		6		6		8		12		15		
	L4		19.5		30		29		38		42		66		75		
	L5		7		10		10		14.6		15		20		20		
	L6		4		7		8		10		12		18		20		
L7		35	55	28	51	41	72	66	106	87	126	90	153				

輸入端尺寸根據客戶提供或根據電機尺寸制作

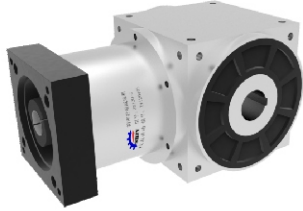


ZW/ZWW系列伺服行星減速機扭矩參數表

型号	段数	速比	ZW ₆₅ ZWW ₆₅	ZW ₇₅ ZWW ₇₅	ZW ₉₀ ZWW ₉₀	ZW ₁₁₀ ZWW ₁₁₀	ZW ₁₄₀ ZWW ₁₄₀	ZW ₁₇₀ ZWW ₁₇₀	ZW ₂₁₀ ZWW ₂₁₀	ZW ₂₄₀ ZWW ₂₄₀	ZW ₂₈₀ ZWW ₂₈₀
額 定 輸 出 扭 矩 N · M	L1	1	25	45	78	150	360	585	1300	2150	3200
		1.5	25	45	78	150	360	585	1300	2150	3200
		2	24	42	68	136	330	544	1220	2010	3050
		3	18	33	54	120	270	450	1020	1650	2850
		4	13	28	48	100	224	376	860	1410	2300
		5	12	25	40	85	196	320	740	1210	2000
	L2	8	12	25	33	91	91	195	358	358	358
		12	18	33	54	120	270	312	645	1268	1468
		15	18	33	54	120	270	312	645	1268	1468
		20	13	28	48	100	224	376	860	1410	1610
		25	12	25	40	85	196	320	740	1210	1420
		35	12	25	40	85	196	320	740	1210	1420
		50	12	25	40	85	196	320	740	1210	1420
	L3	75				120	210	312	585	1268	1269
		100				100	224	376	780	1410	1692
		125				85	196	320	740	1210	2000
		150				120	135	312	390	975	975
		200				100	180	376	520	1300	1300
		250				85	196	320	650	1210	1625
		350				85	196	320	740	1210	1790
		500				85	196	320	740	1210	1465



ZW/ZWW系列伺服行星減速機 性能參數表



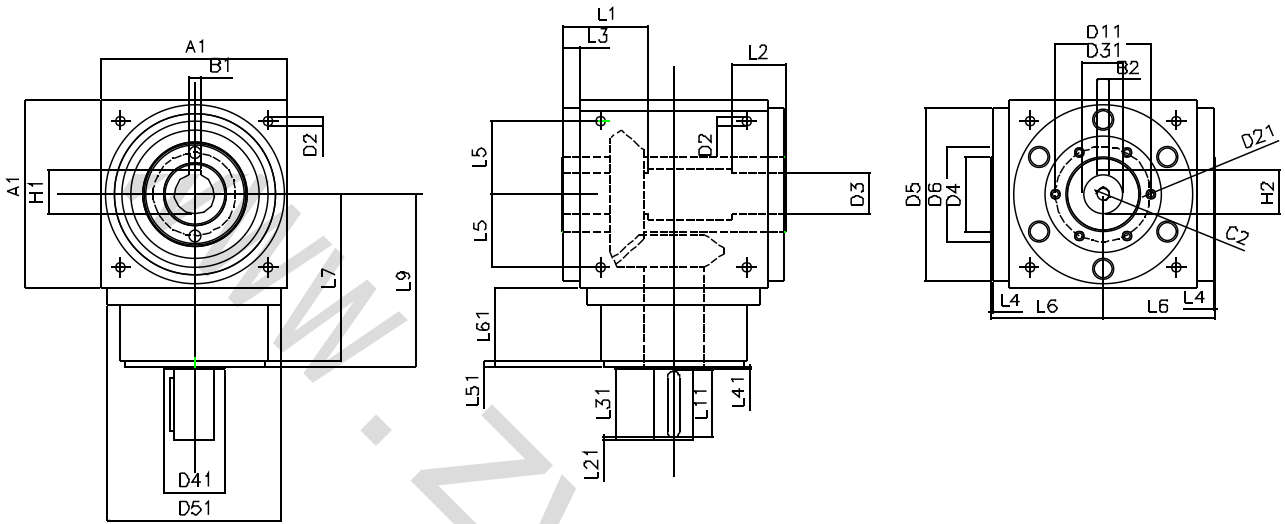
产品型号	单位	级数	ZW 65 ZWW	ZW 75 ZWW	ZW 90 ZWW	ZW 110 ZWW	ZW 140 ZWW	ZW 170 ZWW	ZW 210 ZWW	ZW 240 ZWW	ZW 280 ZWW
最大徑向力	N		900	1100	1700	2700	4800	6600	11500	16000	18000
最大軸向力	N		450	550	850	1350	2400	3300	5750	8500	9000
最大輸入轉速	rpm	1	7500	6500	5500	4500	4500	3000	2200	2000	1700
		2	8000	6500	6000	5000	6000	6000	4800	3600	3600
		3				8000	8000	6000	6000	6000	6000
平均壽命	h		10000								
噪音	dB(A)		<71	<72	<72	<74	<74	<74	<74	<76	<80
最大使用扭矩	N.m		1.5額定扭矩								
故障停止扭矩	N.m		2倍額定扭矩								
滿載效率		一級	≥96%								
		二級	≥94%								
		三級	≥94%								
回程間隙		L1	<6	<6	<6	<6	<6	<6	<6	<6	<6
		L2	<8	<8	<8	<8	<8	<8	<8	<8	<8
		L3				<10	<10	<10	<10	<10	<10
重量	kg	L1	2.6	4.1	6.7	11.4	18.9	32.9	63.2	92.5	146
		L2	3.1	4.6	7.7	13.6	22.4	35.3	67.9	103.7	158.5
		L3				14.3	24.9	38.6	71.2	116	170



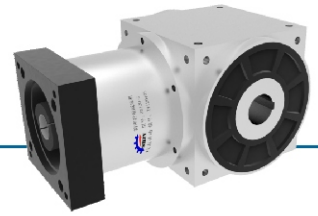
ZW 系列伺服行星減速機尺寸參數表

輸出端

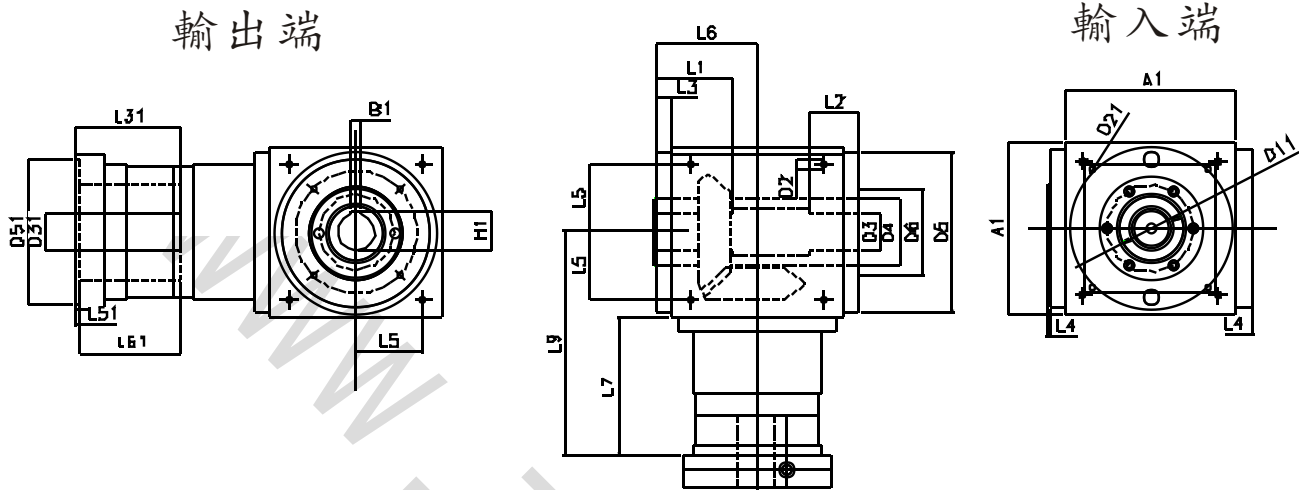
輸入端



尺寸		型号段数	ZW065	ZW075	ZW090	ZW110	ZW140	ZW170	ZW210	ZW240	ZW280	
減速機輸出端尺寸	A1		65	75	90	110	140	170	210	240	280	
	B1	P9	5	5	6	6	10	12	14	16	16	
	H1		15.3	16.3	22.8	24.8	35.3	43.3	53.8	59.3	64.4	
	D2	4×	M4	M6	M6	M8	M10	M12	M16	M16	M16	
	D3	H7	13	16	18	22	32	40	50	55	60	
	D4		21	22	28	33	47	55	75	85	110	
	D5	h7	63	73	88	108	135	165	205	235	275	
	D6		31	35	43	53	68	83	104	124	144	
	L1		40	47	52	53	70	80	95	115	115	
	L2		30	32	35	35	50	55	65	80	80	
	L3		13	14.5	15	15	15	15	20	25	25	
	L4		2	2	2	2	2	2	2	2	2	
	L5		27	30	36	44	55	67	85	95	110	
	L6		47.5	54	62	72	87	102	127	147	167	
輸入端尺寸	L7	L1	49	60.5	63	69.5	85.5	95	130	144.5	135	
		L2	75	84.5	99	122	144.5	157.5	206.5	239	248	
	L9	L3				136.5	159.5	183.5	226	269	278	
		L1	81.5	98	108	124.5	155.5	180	235	264.5	275	
		L2	107.5	122	144	177	214.5	242.5	311.5	359	388	
	輸入端尺寸	B2	L3			191.5	229.5	268.5	331	389	418	
			h9	5	5	6	6	10	12	14	16	16
		C2		M4×10	M5×12	M5×12	M8×19	M12×28	M16×36	M16×36	M16×36	M20×42
		H2		15	18	20.5	24.5	35	43	53.5	59	64
D11			53	62	76	95	92	114	142	160	176	
D21			4×M4×7	4×M5×8	4×M5×8	6×M6×10	6×M6×10	6×M8×12.5	6×M8×12.5	6×M8×12.5	6×M10×15	
D31		k6	13	16	18	22	32	40	50	55	60	
D41			21	22	28	33	47	55	75	85	110	
D51		h7	63	73	88	108	135	165	205	235	275	
L11			16	25	28	33	47	55	75	85	110	
L21			2	2.5	3.5	4	2.5	5	2.5	2.5	5	
L31		19.5	30	35	40	50	60	75	85	110		
L41		2	2	2	2	2	2	2	2	2		
L51		6	8	8	8	10	10	10	10	10		
L61		43	52.5	55	60	60	70	90	105	120		



ZWW 系列伺服行星減速機尺寸參數表



尺寸		型號段數	ZWW065	ZWW075	ZWW090	ZWW110	ZWW140	ZWW170	ZWW210	ZWW240	ZWW280
減速機輸出端尺寸	A1		65	75	90	110	140	170	210	240	280
	B1	P9	5	5	6	6	10	12	14	16	16
	H1		15.3	16.3	22.8	24.8	35.3	43.3	53.8	59.3	64.4
	D2	4×	M4	M6	M6	M8	M10	M12	M16	M16	M16
	D3	H7	13	16	18	22	32	40	50	55	60
	D4		21	22	28	33	47	55	75	85	110
	D5	h7	63	73	88	108	135	165	205	235	275
	D6		31	35	43	53	68	83	104	124	144
	L1		40	47	52	53	70	80	95	115	115
	L2		30	32	35	35	50	55	65	80	80
	L3		13	14.5	15	15	15	15	20	25	25
	L4		2	2	2	2	2	2	2	2	2
	L5		27	30	36	44	55	67	85	95	110
	L6		47.5	54	62	72	87	102	127	147	167
	L7	L1	49	60.5	63	69.5	85.5	95	130	144.5	135
		L2	75	84.5	99	122	144.5	157.5	206.5	239	248
L3					136.5	159.5	183.5	226	269	278	
L9	L1	81.5	98	108	124.5	155.5	180	235	264.5	275	
	L2	107.5	122	144	177	214.5	242.5	311.5	359	388	
	L3				191.5	229.5	268.5	331	389	418	

電機安裝說明書

1

確認馬達與減速機規格，並將馬達及減速機之安裝面拭擦乾淨。

2

將連接板埋栓取出，轉動馬達鎖緊殼，直到鎖緊殼螺絲對準埋栓孔。

3

a. 取下馬達上原先之鍵。
b. 如有必要，請安裝平衡鍵。

4

確認馬達軸心尺寸，若有必要，裝上軸襯套。

✓ 正確鎖固方式

當馬達為平軸狀，對準襯套夾縫在平軸中心線，使鎖緊殼螺絲與平軸呈垂直。

5

直立式的裝入馬達，以螺絲扭力表（表一）建議扭力值之 5%，依 1~4 的順序，用板手將附墊片之螺絲輕輕鎖上。

6

將馬達與減速機直立擺設，參照表二建議之扭力值，以扭力板手將馬達鎖緊殼螺絲鎖緊。

7

將馬達與減速機直立擺設，以螺絲扭力表（表一）建議之扭力值，依 1~4 的順序，用扭力板手將螺絲鎖緊。

8

鎖回埋栓

全球優質的精密傳動供應商

上海枝友自動化科技有限公司

地址：中國·上海市闵行区尚义路428号

傳真：021-54321730

網址：<http://www.zylbl.com>

諮詢電話：021-60649685 / 18616199928

枝友中國公司版權所有

標準和材料的變更, 恕不事先通知

