



联城通信  
LIANCHEN COMMUNICATIONS



### 苏州联城通信设备有限公司

地址：江苏省吴江市汾湖经济开发区  
电话：0512-63292357  
传真：0512-63292357  
手机：13968257475  
E-mail：13968257475@139.com  
http://www.cnlztx.com  
邮编：215200

### 慈溪市观海卫联众通信设备厂

地址：浙江省慈溪市观海卫工业区  
电话：0574-63623986  
传真：0574-63623986  
手机：13958298270  
E-mail：13968257475@139.com  
http://www.cnlztx.com  
邮编：315315

### 苏州联城通信设备有限公司

SUZHOU LIANCHEN COMMUNICATIONS EQUIPMENT CO., LTD.

### 慈溪市观海卫联众通信设备厂

CIXI GUANHAIWEI LIANCHEN COMMUNICATIONS EQUIPMENT FACTORY



## 企业简介

Enterprise introduction

# ENTERPRISE INTRODUCTION

本公司前身始建于浙江慈溪联众通信设备厂。为企业的发展需要、进一步扩大生产，实现企业的战略目标；故此更名为苏州联城通信设备有限公司。位于江苏省东南部，地理位置优越，交通便捷，东接上海市青浦区，南连浙江省嘉兴市和桐乡市，西临太湖，北靠苏州市吴中区，地处水乡河道纵横，素有“鱼米之乡”、“丝绸之府”的美誉。经过10几年的发展，培养了一批专业的技术人员和一支敬业的销售团队。现有员工180余人，占地面积8000平方米，拥有固定资产3000万元。

联城专业从事现代通信领域物理连接产品研究、开发、生产及销售服务的生产型企业；联城成立于苏州吴江，自创建以来，在领导的带领下，经过几年不断努力，由原来的单一通信设备销售，发展成为现在的集生产、销售、科研、技术服务为一体的自主研发型企业。自创建年以来，联城不断集力于新产品的开发和研制，凭着雄厚的技术和先进的生产设备、在新产品的开发研制上取得了显著的成果！

联城始终以“品质、服务”为指导方针，“团结、务实、开拓、创新”为精神，坚持“质量就是生命，服务就是灵魂”的原则，树立“精诚所至、金石为开、品质至尊、德行天下”的经营理念，不断追求高品质、高效益、高科技的发展领域，以先进的生产技术和严谨的科学管理来打造一流的产品。

主要服务有：

一、FTTx系统解决方案

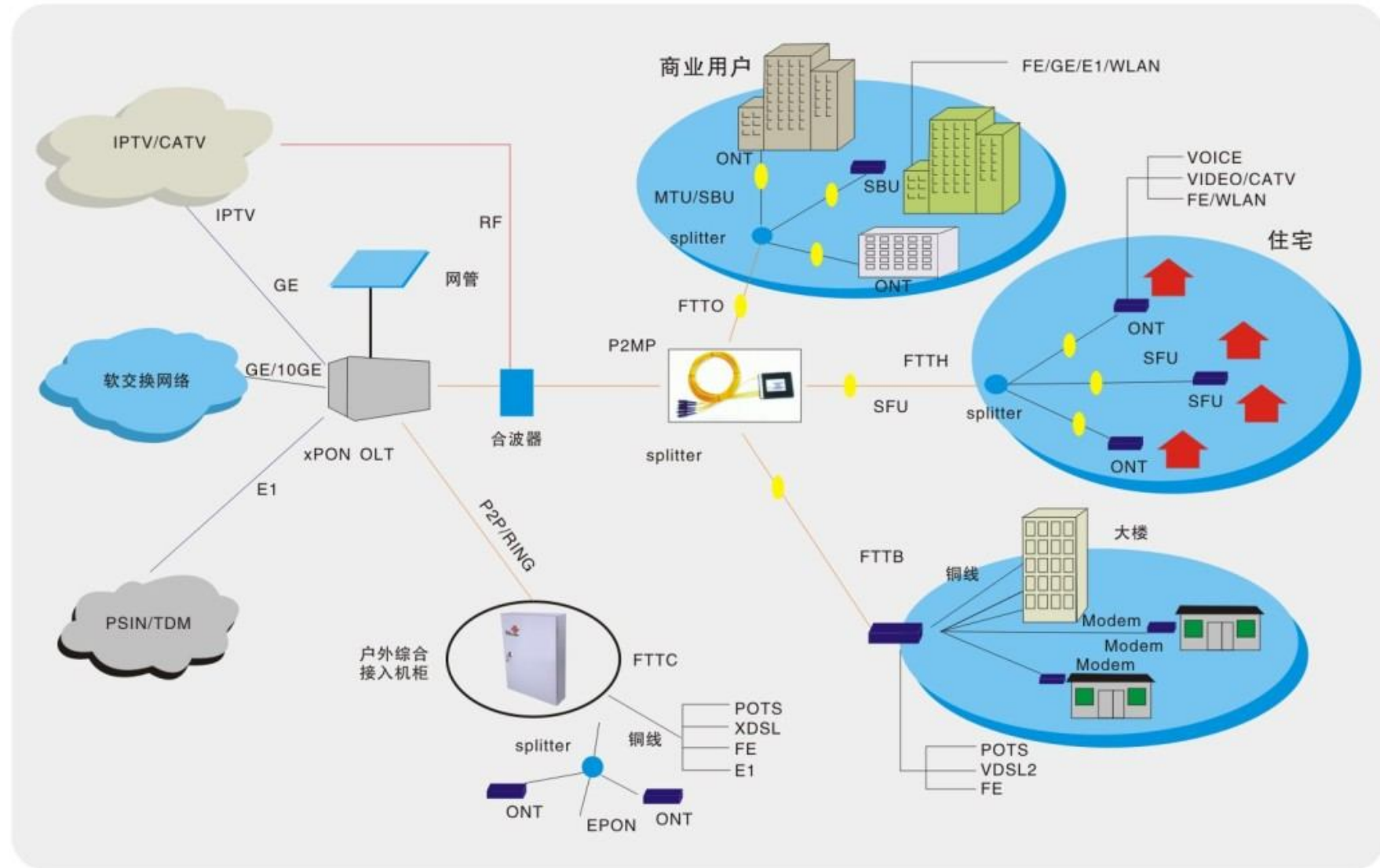
二、FTTH配套产品：PLC光分路器、FBT光分路器、FTTH壁挂箱、无跳接光交箱、光缆交接箱、光纤冷接子、光纤快速连接头、光纤配线架、ONU多媒体箱、光纤适配器、光纤跳线及尾纤、光缆接头盒、光缆终端盒、熔纤盘及尾纤、ODF单元箱、FTTH室内皮线光缆等产品。

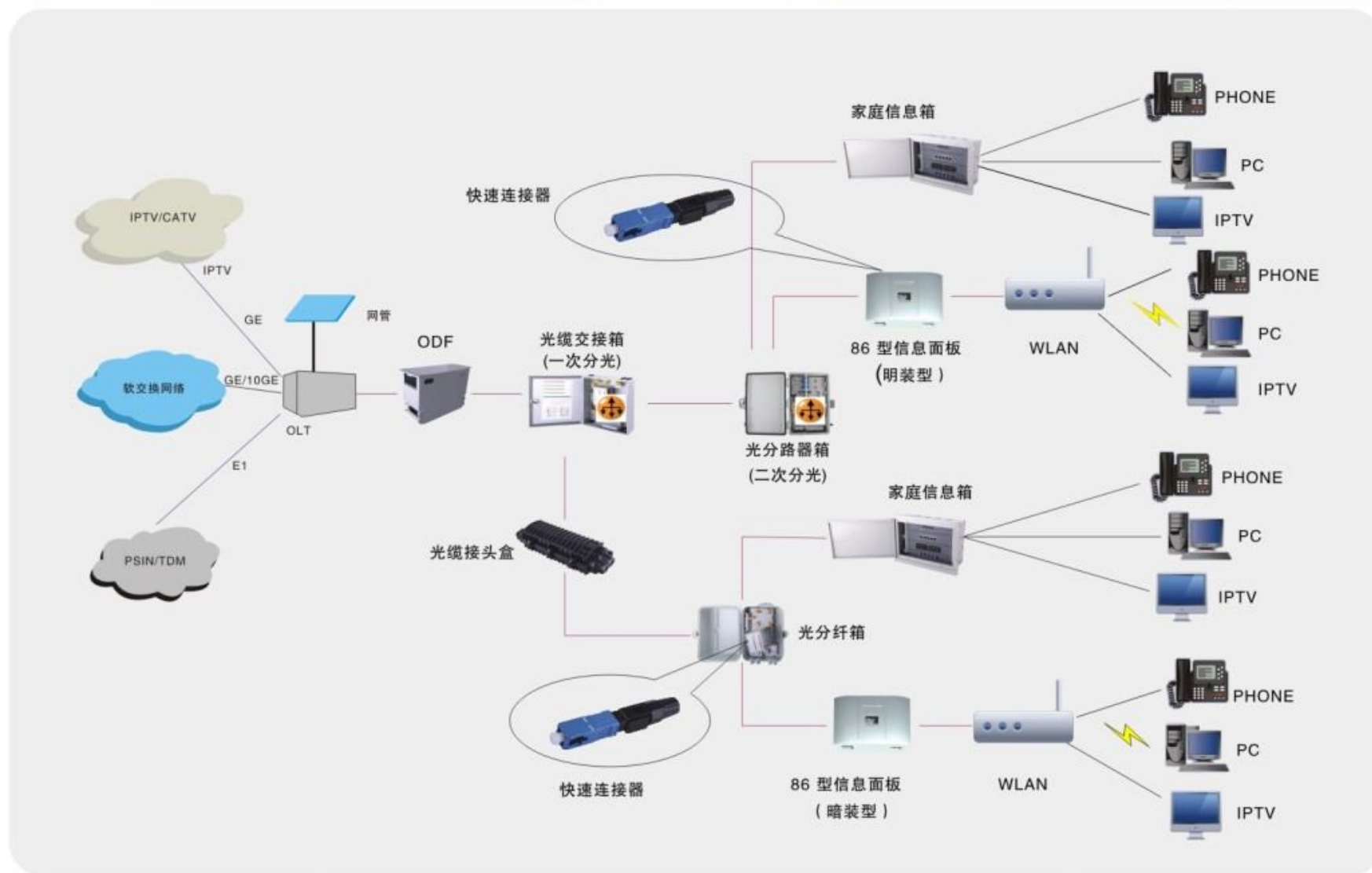
德行天下  
品质至尊  
金石为开  
精诚所至  
经营理念

## 目录

FTTX总体方案	01-02
FTTH组网图	03-04
分光器系列	05-08
光纤跳线系列	09
光纤快速连接器	10
光纤适配器系列	11-13
尾纤系列	14-17
束状尾纤系列	18
光纤配线架系列	19
FTTH配线箱系列	20-33
光缆终端盒系列	34-35
理线架系列	36
配件系列	37-50

Comterests





### 法兰机架式分光器

#### 产品综述:

◆平面光波导型分光器 (PLC Splitter) 主要应用于FTTx网络建设中,是光接入网中连接OLT和ONU并实现光功率分配的首选。普森通信可提供裸纤式分光器、尾纤式分光器、法兰机架式分光器、支架式分光器、微型式分光器等系列产品,并为客户定制适合特殊场合的分光器。

◆联城光电生产的PLC分路器具有对波长不敏感、分光均匀性好、耐高低温和体积小等优点,技术性能符合Telcordia GR-1209和 GR-1221可靠性要求,已通过ISO9001质量体系认证,并严格按照相关标准和流程规范执行,从而确保了产品的优质可靠,为光接入网的安全可靠保驾护航。

#### 性能指标:

类型	1×4	1×8	1×16	1×32	1×64	2×4	2×8	2×16	2×32
工作波长 (Nm)	1260~1650								
插入损耗 (dB)	典型值	6.8	10.0	13.0	16.0	19.5			
	最大值 (P/S级)	7.1/ 7.3	10.2/ 10.5	13.5/ 13.7	16.5/ 16.9	20.5/ 21.0	7.6	11.0	14.5
均匀性 (dB)	≤0.6	≤0.8	≤1.2	≤1.5	≤2.5	≤1.5	≤1.5	≤2.0	≤2.5
偏振损耗 (dB)	≤0.2	≤0.3	≤0.3	≤0.3	≤0.4	≤0.2	≤0.4	≤0.4	≤0.4
回波损耗 (dB)	≥50			方向性 (dB)			≥55		
工作温度 (°C)	-40~+85			存储温度 (°C)			-40~+85		

#### 订购指南:

P/PSM	波长 (Nm)	等级	端口	进光光纤类型	光纤长度	连接头类型
P=PUSEN P=PLC S=Splitter M=Module	13=1310 15=1550 16=1260-1650	P=P GRADE S=S GRADE	104=1×4 108=1×8 116=1×16 132=1×32 164=1×64 232=2×32	1=250 μm裸光纤 2=Module 3=Box 4=Small 5=Fan-out	1=1M 2=2M 3=根据客户要求 Customized	0=无None 1=FC/APC 2=FC/PC 3=SC/APC 4=SC/PC 5=ST 6=LC

#### 产品特点:

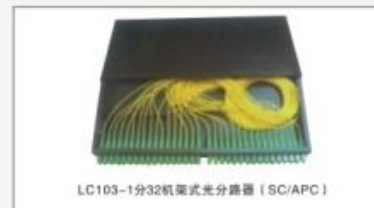
◆19" 标准结构设计,尺寸紧凑,适应范围广,可根据客户要求提供不同的适配器接口,标配为SC。比壁挂式方案,具有更高的性价比。分光器技术指标符合YD/T893、YD/T2000[1]-2009的行业标准要求。

#### 主要优点:

- ◆由于其借助于标准机柜作为安装设备,所以结构较为简单,相对于壁挂箱式方案,更具有成本优势。
- ◆安装空间较为紧凑,1×4、1×8、1×16、1×32、2×4、2×8、2×16、2×32设备均为1U高度,1×64为2U高度。

#### 一般应用于如下场合:

- ◆安装在19" 的OLT机柜内;
- ◆在光纤分支入户时,提供的安装设备是标准数字柜。



### 尾纤式盒式分光器

◆尾纤式盒式分光器是为了适应在19"标准机架及分光单元内安装设计制造，其种类有O型、L型、P型、S型、R型、U型，完全符合行业标准。

#### 产品特点：

◆体积小，外形美观；可根据客户需求提供不同的适配器接口，标配为SC；安装快捷，性能可靠，稳定；分光器技术指标符合YD/T893、YD/T2000[1]-2009的行业标准要求。

#### 主要优点：

◆结构简单，加工容易；分光均匀性好，特别适用无源光网络。

#### 一般应用于如下场合：

- ◆安装在19"标准机架内；
- ◆在光纤分支入户时，提供的安装设备是光缆交接箱；
- ◆在光纤分支入户时，客户指定的设备内安装。



LC202-1分8盒式分光器



LC201-1分4盒式分光器



LC204-1分32盒式分光器



LC205-1分64盒式分光器

### 微型模块式分光器

◆微型模块式分光器为了适应在光缆接头盒内安装设计制造，其外封包材料为不锈钢。

#### 产品特点：

◆可以不用分支器实现0.9mm松套管光纤多通道直接输出，并且体积小。可根据客户需求提供不同的适配器接口，标配为SC。分光器技术指标符合YD/T893、YD/T2000[1]-2009的行业标准要求。

#### 主要优点：

◆对波长不敏感、分光均匀性好、耐高低温和体积小等优点，技术性能符合Telcordia GR-1209和GR-1221可靠性要求，已通过ISO9001质量体系认证。

#### 一般应用于如下场合：

- ◆安装在光缆接头盒内；
- ◆安装在模块盒内；
- ◆安装在配线箱内。



LC302-1分4微型分光器



LC302-1分8微型分光器



LC302-1分16微型分光器

### 光纤跳线

**产品综述:**

◆ 光纤跳线用来做从设备到光纤布线链路的跳接线。有较厚的保护层，一般用在光端机和终端盒之间的连接。光纤主要分为两类：单模光纤 (Single-mode Fiber):一般光纤跳线用黄色表示，接头和保护套为蓝色，传输距离较长。多模光纤 (Multi-mode Fiber):一般光纤跳线用橙色表示，也有的用灰色表示，接头和保护套用米色或者黑色，传输距离较短。

**产品特点:**

◆ 插入损耗低；重复性好；回波损耗大，互插性能好；温度稳定性好；支持PC、UPC、APC等方式；推拉式连接，快速可靠；1.25陶瓷插针；符合IEC标准。

**技术特性:**

- ◆ 插入损耗:  $\leq 0.2\text{dB}$  典型值:  $0.1\text{dB}$
- ◆ 回波损耗:  $\text{PC} \geq 40\text{dB}$   $\text{UPC} \geq 50\text{dB}$   $\text{APC} \geq 60\text{dB}$
- ◆ 插入次数: 1000次后, 插入损耗变化  $\leq 0.1\text{dB}$
- ◆ 互换性:  $\leq 0.1\text{dB}$



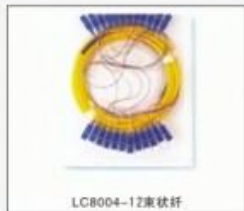
LC8001-FC/APC单模双芯



LC8002-FC-SC单模双芯



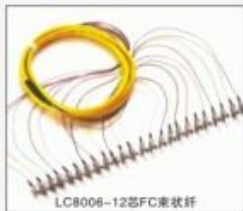
LC8002-ST-ST单模双芯



LC8004-12束带状纤



LC8005-12带带状纤



LC8006-12芯FC束状纤

### 光纤快速连接器

**产品综述:**

◆ 该产品是自主研发的专利产品，适用于中心机房交叉连接及与电子设备的直接连接，是建筑内光缆连接点的现场端接和修复的一种新型器件。

**产品特点:**

◆ 无需研磨，无需胶水；无需繁重工具，可快速转换安装地点；安装迅速和易于操作，每个接头安装平均小于一分钟；100%工厂插入损耗测试；与标准FC、SC光纤连接器/适配器完全兼容。

**技术特性:**

- ◆ 插入损耗:  $< 0.2\text{dB}$  ( $1310\text{nm} \setminus 1550\text{nm}$ )
- ◆ 回波损耗:  $\geq 40\text{dB}$ 、裸纤固紧力大于5N
- ◆ 紧包层夹紧力:  $> 10\text{N}$ 、受力时附加损耗  $< 0.2\text{dB}$
- ◆ 抗拉强度:  $> 50\text{N}$ 、在线抗拉力测试 (20N)
- ◆ 使用温度:  $-40^{\circ}\text{C} - +75^{\circ}\text{C}$
- ◆ 机械耐久性: 500次
- ◆ 跌落试验: 4m高小泥地面每个方向1次, 其3次



LC9003-FC光纤快速连接器

LC9004-SC光纤快速连接器

**订购指南:**

连接器类型	适用光纤类型 (直径)	适用范围
SC	$\Phi 0.25 \ \Phi 0.9$	皮线光缆快速成端
FC	$\Phi 2.0 \ \Phi 3.0$	



### F C法兰



技术参数:

类型	FC	
	UPC	APC
插入损耗	≤0.20dB	
互换性	≤0.20dB	
重复性	≤0.20dB	
机械耐久性	500Cycles	
工作温度	-40℃~+85℃	

产品应用:

- ◆光配线架 (ODF)
- ◆光纤测试仪器
- ◆光纤通信系统接口

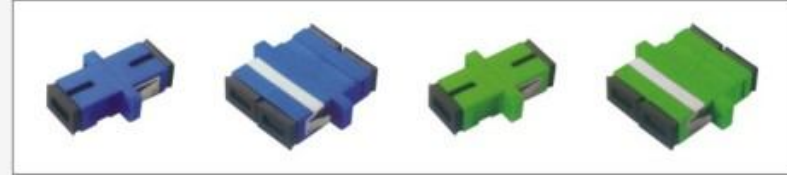
产品特点:

- ◆高可靠性, 严格参照Bellcore标准检验
- ◆通过信息产业部通信产品防护性能质量监督检验中心检验
- ◆结构类型齐全
- ◆机械尺寸精度高

订购指南:



### S C法兰



技术参数:

类型	SC	
	UPC	APC
插入损耗	≤0.20dB	
互换性	≤0.20dB	
重复性	≤0.20dB	
机械耐久性	500Cycles	
工作温度	-40℃~+85℃	

产品应用:

- ◆光配线架 (ODF)
- ◆光纤测试仪器
- ◆光纤通信系统接口

产品特点:

- ◆高可靠性, 严格参照Bellcore标准检验
- ◆通过信息产业部通信产品防护性能质量监督检验中心检验
- ◆结构类型齐全
- ◆机械尺寸精度高

订购指南:



L C法兰



技术参数:

类型	SC	
	UPC	APC
插入损耗	≤0.20dB	
互换性	≤0.20dB	
重复性	≤0.20dB	
机械耐久性	500Cycles	
工作温度	-40℃~+85℃	

产品应用:

- ◆光配线架 (ODF)
- ◆光纤测试仪器
- ◆光纤通信系统接口

产品特点:

- ◆高可靠性, 严格参照Bellcore标准检验
- ◆通过信息产业部通信产品防护性能质量监督检验中心检验
- ◆结构类型齐全
- ◆机械尺寸精度高

订购指南:



F C



技术参数:

连接头	FC	
	UPC	APC
插入损耗	≤0.2dB	
回波损耗	≥50dB	≥60dB
光纤线径	Φ0.9、Φ2.0、Φ3.0	
插拔试验	(1000matings) <0.3dB	
互换性	<0.2dB	
工作温度	-40℃~+85℃	

产品应用:

- ◆局域网, 广域网, 有线电视
- ◆测试设备, 有源器件连结
- ◆FTTH
- ◆电信网络

产品特点:

- ◆低损耗连接, 高反射
- ◆防转动设计, 防侵蚀主体
- ◆单芯和双芯用于标准及定制结构
- ◆符合TelcordiaGR-326-CORE,IEC等标准

订购指南:



## S C



技术参数:

连接头	FC	
	UPC	APC
插入损耗	≤0.2dB	
回波损耗	≥50dB	≥60dB
光纤线径	Φ0.9、Φ2.0、Φ3.0	
插拔试验	(1000matings) <0.3dB	
互换性	<0.2dB	
工作温度	-40℃~+85℃	

产品应用:

- ◆局域网, 广域网, 有线电视
- ◆测试设备, 有源器件连接
- ◆FTTH
- ◆电信网络

产品特点:

- ◆低损耗连接, 高反射
- ◆防转动设计, 防侵蚀主体
- ◆单芯和双芯用于标准及定制结构
- ◆符合TelcordiaGR-326-CORE, IEC等标准

订购指南:

LC-PA-FC-□-□-□-□-□-□  
 长度Length 1m, 1.5m, 2m, 3m Others  
 V: PVC Z:LSZH  
 A: φ0.9 B: φ2.0 C: φ3.0  
 1:单芯Simplex 2:双芯Duplex  
 S:单模Single-mode M:多模Multi-mode  
 U:UPC A:APC

## L C



技术参数:

连接头	FC	
	UPC	APC
插入损耗	≤0.2dB	
回波损耗	≥50dB	≥60dB
光纤线径	Φ0.9、Φ2.0、Φ3.0	
插拔试验	(1000matings) <0.3dB	
互换性	<0.2dB	
工作温度	-40℃~+85℃	

产品应用:

- ◆局域网, 广域网, 有线电视
- ◆测试设备, 有源器件连接
- ◆FTTH
- ◆电信网络

产品特点:

- ◆低损耗连接, 高反射
- ◆防转动设计, 防侵蚀主体
- ◆单芯和双芯用于标准及定制结构
- ◆符合TelcordiaGR-326-CORE, IEC等标准

订购指南:

LC-PA-FC-□-□-□-□-□-□  
 长度Length 1m, 1.5m, 2m, 3m Others  
 V: PVC Z:LSZH  
 A: φ0.9 B: φ2.0 C: φ3.0  
 1:单芯Simplex 2:双芯Duplex  
 S:单模Single-mode M:多模Multi-mode  
 U:UPC A:APC

## S T



## 技术参数:

连接头	FC	
	UPC	APC
插入损耗	≤0.2dB	
回波损耗	≥50dB	≥60dB
光纤线径	Φ0.9、Φ2.0、Φ3.0	
插拔试验	(1000matings) <0.3dB	
互换性	<0.2dB	
工作温度	-40℃~+85℃	

## 产品应用:

- ◆局域网, 广域网, 有线电视
- ◆测试设备, 有源器件连结
- ◆FTTH
- ◆电信网络

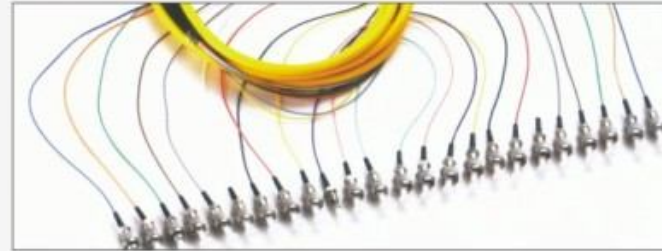
## 产品特点:

- ◆低损耗连接, 高反射
- ◆防转动设计, 防侵蚀主体
- ◆单芯和双芯用于标准及定制结构
- ◆符合TelcordiaGR-326-CORE,IEC等标准

## 订购指南:

LC-PA-FC-□-□-□-□-□  
 长度Length 1m, 1.5m, 2m, 3m Others  
 V: PVC Z:LSZH  
 A: φ0.9 B: φ2.0 C: φ3.0  
 1:单芯Simplex 2:双芯Duplex  
 S:单模Single-mode M: 多模Multi-mode  
 U:UPC A:APC

## 12芯FC束状尾纤



## 技术参数:

连接头	FC	
	UPC	APC
插入损耗	≤0.2dB	
回波损耗	≥50dB	≥60dB
光纤线径	Φ0.9、Φ2.0、Φ3.0	
插拔试验	(1000matings) <0.3dB	
互换性	<0.2dB	
工作温度	-40℃~+85℃	

## 产品应用:

- ◆局域网, 广域网, 有线电视
- ◆测试设备, 有源器件连结
- ◆FTTH
- ◆电信网络

## 产品特点:

- ◆用于连接室外光缆, 在配线架中装有熔纤盘
- ◆小型结构使所占空间最小
- ◆12芯、24芯, 多芯选择
- ◆符合TelcordiaGR-326-CORE,IEC等标准

## 订购指南:

LC-PA-SC-□-□-□-□-□  
 长度Length 1m, 1.5m, 2m, 3m Others  
 A: φ0.9 B: φ2.0 C: φ3.0  
 12:12芯12cores 24:24芯24cores Others  
 S:单模Single-mode M: 多模Multi-mode  
 U:UPC A:APC  
 1:FC 2:SC 3:ST 4:LC Others

### ODF 单元箱



#### 产品特点:

- ◆箱体材质采用优质冷轧板 (Q235-A) 制成, 箱体表面采用环氧静电喷塑, 具有耐腐蚀、耐老化;
- ◆光缆从机箱左后侧进入机箱, 而且可以固定在机箱上, 同时提供系列化配套附件, 保护光缆与尾纤;
- ◆可安装于综合柜、网络柜、集装箱、光纤配线架内。产品应用: 适用于光纤到小区、光纤到大楼、远端模块局及无线基地的中小型配线系统;

订货指南: LC-ODF-N

#### 技术参数:

ODF单元容量 (芯)	一体化托盘 (个)	外形尺寸 (mm) (高) x (宽) x (深)
12	1	211U x 19" x 270
24	2	422U x 19" x 270
48	4	843U x 19" x 270
72	7	265U x 19" x 270
工作环境温度	-10℃ ~ +40℃ (室内); -40℃ ~ +60℃ (室外)	
环境温度	85% (+30℃) (室内); ≤95% (+40℃) (室内)	
大气压力	70kPa ~ 106 kPa	
接地排耐电压水平	≥3000V (DC) / 10mA/1min	
绝缘电阻	≥2 × 1020MQ 500V	



### CTGPX-1-2/16型光缆光纤分纤箱



#### 产品特点:

- ◆箱体材质采用优质冷轧板 (Q235-A) 制成, 箱体表面采用环氧静电喷塑, 具有耐腐蚀、耐老化;
- ◆塑件部分采用阻燃ABS材质部件;
- ◆双层结构设计, 上层为光分路器配线层, 下层为光纤熔接层;
- ◆光分路器模块采用抽屉式模块设计, 具有很强的互换性和通用性;
- ◆采用翻板式结构, 能高密度的配置端口和分光设施。

◆符合(YD/T988-2007通信光缆交接箱要求)

#### 产品应用:

- ◆本产品运用于FTTH光网络中的客户端配线设备, 光传输终端的成端熔接、分光、配线输出等功能, 能有效的对光缆进行终端、保护及管理, 为光网络传输过程中的必需设备;

订货指南: LC-CTGPX-1-2/16

#### 技术参数:

槽位数 (个)	光分路器(微型)容量 (个)			外形尺寸 (mm)
	1/2 x 4	1/2 x 8	1 x 16	(高) x (宽) x (深)
2槽	2	2	1	350 x 340 x 100
工作环境温度	-10℃ ~ +40℃ (室内); -40℃ ~ +60℃ (室外)			
环境湿度	≤85% (+30℃) (室内); ≤95% (+40℃) (室内)			
大气压力	70kPa ~ 106 kPa			
光缆进入数量	1 x 2根 (上、下进缆)			
皮纤进入数量	4 x 4根 (上、下进缆)			
箱门开启角度	180°			
接地排耐电压水平	≥3000V (DC) / 10mA/1min			
绝缘电阻	≥2 × 1020MQ 500V			



### CTGPX-1-2/32型光缆光纤分纤箱



**产品特点:**

- ◆箱体材质采用优质冷轧板(Q235-A)制成,箱体表面采用环氧静电喷塑,具有耐腐蚀、耐老化;
- ◆塑件部分采用阻燃ABS材质部件;
- ◆双层结构设计,上层为光分路器配线层,下层为光纤熔接层;
- ◆光分路器模块采用抽屉式模块设计,具有很强的互换性和通用性;
- ◆采用翻板式结构,能高密度的配置端口和分光设施。
- ◆符合(YD/T988-2007通信光缆交接箱要求)

**产品应用:**

◆本产品运用于FTTH光网络中的客户端配线设备,光传输终端的成端熔接、分光、配线输出等功能,能有效的对光缆进行终接、保护及管理,为光网络传输过程中的必需设备;

**订货指南:** LC-CTGPX-1-2/32

**技术参数:**

槽位数(个)	光分路器(微型)容量(个)				外形尺寸(mm)
4槽	1×4	1×8	1×16	1×32	(高)x(宽)x(深)
	4	4	4	1	460×340×100
工作环境温度	-10℃~+40℃(室内); -40℃~+60℃(室外)				
环境湿度	≤85%(+30℃)(室内); ≤95%(+40℃)(室内)				
大气压力	70kPa~106kPa				
光缆进入数量	1×2根(上、下进缆)				
皮纤进入数量	8×4根(上、下进缆)				
箱门开启角度	180°				
接地排耐电压水平	≥3000V(DC)/10mA/1min				
绝缘电阻	≥2×1020MΩ500V				



### CTGPX-MK-1-2/8型光缆光纤分纤箱



**产品特点:**

- ◆箱体材质采用优质冷轧板(Q235-A)制成,箱体表面采用环氧静电喷塑,具有耐腐蚀、耐老化;
- ◆塑件部分采用阻燃ABS材质部件;
- ◆单层结构设计,操作方便,结构紧凑;
- ◆本产品为多用途配线设备,既能当光分线箱使用也能当光分路器箱使用,操作方便灵活。
- ◆光分路器模块采用模块设计,具有很强的互换性和通用性;
- ◆符合(YD/T988-2007通信光缆交接箱要求)

**产品应用:**

本产品运用于FTTH光网络中的客户端配线设备,光传输终端的成端熔接、分光、配线输出等功能,能有效的对光缆进行终接、保护及管理,为光网络传输过程中的必需设备;

**订货指南:** LC-CTGPX-MK-1-2/8

**技术参数:**

分纤数(Max)	光分路器(模块)容量(个)				外形尺寸(mm)
12芯	1×4	1×8	1×16	1×32	(高)x(宽)x(深)
	2	1	0	0	350×350×90
工作环境温度	-10℃~+40℃(室内); -40℃~+60℃(室外)				
环境湿度	≤85%(+30℃)(室内); ≤95%(+40℃)(室内)				
大气压力	70kPa~106kPa				
光缆进入数量	1×2根(上、下进缆)				
皮纤进入数量	6×2根(上、下进缆)				
箱门开启角度	120°				
接地排耐电压水平	≥3000V(DC)/10mA/1min				
绝缘电阻	≥2×1020MΩ500V				



## CTGPX-MK-1-2/32型光缆光纤分纤箱

**产品特点:**

- ◆箱体材质采用优质冷轧板 (Q235-A) 制成箱体表面采用环氧静电喷塑, 具有耐腐蚀、耐老化;
- ◆塑件部分采用阻燃ABS 材质部件;
- ◆单层结构设计, 操作方便, 结构紧凑;
- ◆箱体左上仓为配线光缆, 具有12芯至72芯的储纤容量, 箱体的正上方为光分储纤区;
- ◆光分路器模块采用模块设计, 具有很强的互换性和通用性;
- ◆符合(YD/T988-2007通信光缆交接箱要求)

**产品应用:**

- ◆本产品运用于FTTH光网络中的客户端配线设备, 光传输终端的成端熔接、分光、配线输出等功能, 能有效的对光缆进行终接、保护及管理, 为光网络传输过程中的必需设备;

**订货指南:** LC-CTGPX-MK-1-2/32

**技术参数:**

分纤数 (Max)	光分路器(模块)容量 (个)				外形尺寸 (mm)
	1×4	1×8	1×16	1×32	(高)×(宽)×(深)
72芯	4	4	2	1	550×420×120
<b>工作环境温度</b>	-10℃~+40℃ (室内); -40℃~+60℃ (室外)				
<b>环境湿度</b>	≤85%(+30℃) (室内); ≤95%(+40℃) (室内)				
<b>大气压力</b>	70kPa~106 kPa				
<b>光缆进入数量</b>	1×2根 (上、下进缆)				
<b>皮纤进入数量</b>	8×4根 (上、下进缆)				
<b>箱门开启角度</b>	180°				
<b>接地排耐电压水平</b>	≥3000V (DC) /10mA/1min				
<b>绝缘电阻</b>	≥2×1020MΩ/500V				



## CTGPX-MK-1-2/72型光缆光纤分纤箱

**产品特点:**

- ◆箱体材质采用优质冷轧板 (Q235-A) 制成箱体表面采用环氧静电喷塑, 具有耐腐蚀、耐老化;
- ◆塑件部分采用阻燃ABS 材质部件;
- ◆单层结构设计, 操作方便, 结构紧凑;
- ◆箱体左上仓为配线光缆, 具有12芯至72芯的储纤容量, 箱体的正上方为光分储纤区;
- ◆光分路器模块采用模块设计, 具有很强的互换性和通用性;
- ◆符合(YD/T988-2007通信光缆交接箱要求)

**产品应用:**

- ◆本产品运用于FTTH光网络中的客户端配线设备, 光传输终端的成端熔接、分光、配线输出等功能, 能有效的对光缆进行终接、保护及管理, 为光网络传输过程中的必需设备;

**订货指南:** LC-CTGPX-MK-1-2/72

**技术参数:**

分纤数 (Max)	光分路器(模块)容量 (个)				外形尺寸 (mm)
	1×4	1×8	1×16	1×32	(高)×(宽)×(深)
72芯	4	4	2	1	550×420×120
<b>工作环境温度</b>	-10℃~+40℃ (室内); -40℃~+60℃ (室外)				
<b>环境湿度</b>	≤85%(+30℃) (室内); ≤95%(+40℃) (室内)				
<b>大气压力</b>	70kPa~106 kPa				
<b>光缆进入数量</b>	1×2根 (上、下进缆)				
<b>皮纤进入数量</b>	8×4根 (上、下进缆)				
<b>箱门开启角度</b>	180°				
<b>接地排耐电压水平</b>	≥3000V (DC) /10mA/1min				
<b>绝缘电阻</b>	≥2×1020MΩ/500V				



## CTGPX-FX48型光缆分线箱



## 产品特点:

- ◆箱体材质采用优质冷轧板(Q235-A)制成,箱体表面采用环氧静电喷塑,具有耐腐蚀、耐老化;
- ◆塑件部分采用阻燃ABS材质部件;
- ◆单层结构设计,操作方便,结构紧凑;
- ◆符合(YD/T988-2007通信光缆交接箱要求)

## 产品应用:

- ◆用于光缆成端、固定,光纤与尾纤的熔接及余纤的收容与保护;

订货指南: LC-CTGPX-FX48

## 技术参数:

配线数 (Max)	配线容量 (芯)				外形尺寸 (mm) (高) x (宽) x (深)
	12芯	24芯	36芯	48芯	
48芯	12芯	24芯	36芯	48芯	420 x 380 x 100
工作环境温度	-10℃ ~ +40℃ (室内); -40℃ ~ +60℃ (室外)				
环境湿度	≤85%(+30℃) (室内); ≤95%(+40℃) (室内)				
大气压力	70kPa~106 kPa				
光缆进入数量	2 x 2根 (上、下进缆)				
光纤弯曲半径	≥40mm				
箱门开启角度	180°				
接地排耐电压水平	≥3000V (DC) / 10mA/1min				
绝缘电阻	≥2 x 1020MΩ 500V				



-25-

## CTGPX-3G三网融合箱

## 产品特点:

- ◆箱体材质采用优质冷轧板(Q235-A)制成,箱体表面采用环氧静电喷塑,具有耐腐蚀、耐老化;
- ◆有效做到移动、联通、电信三网合一。大大节省了施工空间和施工强度。采取左右结构和上下结构组合结构的设计,左右两边都有光纤熔接层,而右边上层为光分路器配线层,下层为光纤熔接层。
- ◆在机箱形式及厚度保持一致的情况下,光纤熔接盘最大支持6片,满足施工过程中任意形式的接续
- ◆塑件部分采用阻燃ABS材质部件;
- ◆双层结构设计,上层为光分路器配线层,下层为光纤熔接层;
- ◆光分路器模块采用抽屉式模块设计,具有很强的互换性和通用性;
- ◆采用翻板式结构,能高密度的配置端口和分光设施。
- ◆符合(YD/T988-2007通信光缆交接箱要求)

## 产品应用:

- ◆适用于FTTH工程光缆到楼后使用,安装于楼道、地下室、机房和大楼外墙。光缆也可以经分光配线箱开拔盘绕后与入户光缆熔接引出,实现光缆的直通功能,满足传统传输网络工程的需求;

订货指南: LC-CTGPX-3G

## 技术参数:

槽位数	光分路器(模块)容量 (个)				外形尺寸 (mm) (高) x (宽) x (深)
	1 x 4	1 x 8	1 x 16	1 x 32	
3槽	2	2	1	0	750 x 500 x 140
工作环境温度	-10℃ ~ +40℃ (室内); -40℃ ~ +60℃ (室外)				
环境湿度	≤85%(+30℃) (室内); ≤95%(+40℃) (室内)				
大气压力	70kPa~106 kPa				
光缆进入数量	3 x 2根 (上、下进缆)				
皮纤进入数量	2 x 2根 (上、下进缆)				
箱门开启角度	180°				
接地排耐电压水平	≥3000V (DC) / 10mA/1min				
绝缘电阻	≥2 x 1020MΩ 500V				



-26-



### GFS2/16型光缆光纤分纤箱



**产品特点:**

- ◆箱体材料采用优质SMC材料制作，外观免喷漆，光泽度好。使用寿命达到20年以上；
- ◆采用翻板式结构，能高密度的配置端口和分光设施。
- ◆双层结构设计，上层为光分路器配线层，下层为光纤熔接层；
- ◆光分路器模块采用抽屉式模块设计，具有很强的互换性和通用性；
- ◆符合(YD/T988-2007通信光缆交接箱要求)

**产品应用:**

◆本产品运用于FTTH接入系统中的终端接入循环中，特别适用于室外壁挂式或抱杆式条件下使用。

**订货指南:** LC-GFS-2/16

**技术参数:**

槽位数 (个)	光分路器(微型)容量 (个)				外形尺寸 (mm) (高) x (宽) x (深)
	1/2 x 4	1/2 x 8	1 x 16	1/2 x 32	
2槽	2	2	1	0	385 x 295 x 100
工作环境温度	-40℃ ~ +60℃				
环境湿度	≤95%(+40℃) (室内)				
大气压力	70kPa~106 kPa				
光缆进入数量	1 x 2根 (下进缆)				
皮纤进入数量	8 x 4根 (下进缆)				
箱门开启角度	180°				
接地排耐电压水平	≥3000V (DC) / 10mA/1min				
绝缘电阻	≥2 x 1020MΩ/500V				



### GFS4/32型光缆光纤分纤箱



**产品特点:**

- ◆箱体材料采用优质SMC材料制作，外观免喷漆，光泽度好。使用寿命达到20年以上；
- ◆双层结构设计，上层为光分路器配线层，下层为光纤熔接层；
- ◆光分路器模块采用抽屉式模块设计，具有很强的互换性和通用性；
- ◆采用翻板式结构，能高密度的配置端口和分光设施。
- ◆符合(YD/T988-2007通信光缆交接箱要求)

**产品应用:**

◆本产品运用于FTTH接入系统中的终端接入循环中，特别适用于室外壁挂式或抱杆式条件下使用。

**订货指南:** LC-GFS-4/32

**技术参数:**

槽位数 (个)	光分路器(微型)容量 (个)				外形尺寸 (mm) (高) x (宽) x (深)
	1/2 x 4	1/2 x 8	1/2 x 16	1/2 x 32	
4槽	4	4	2	1	420 x 320 x 110
工作环境温度	-40℃ ~ +60℃ (室外)				
环境湿度	≤95%(+40℃) (室内)				
大气压力	70kPa~106 kPa				
光缆进入数量	1 x 2根 (上、下进缆)				
皮纤进入数量	16 x 2根 (上、下进缆)				
箱门开启角度	180°				
接地排耐电压水平	≥3000V (DC) / 10mA/1min				
绝缘电阻	≥2 x 1020MΩ/500V				



## GFS-II-1-2/8型光缆光纤分纤箱



## 产品特点:

- ◆本产品由工程塑料阻燃ABS或聚碳酸酯材料经造粒后高温注塑成型,产品外型流畅,抗冲击能力强;
- ◆采用翻板式结构,能高密度的配置端口和分光设施。
- ◆双层结构设计,上层为光分路器配线层,下层为光纤熔接层;
- ◆本产品为多用途配线设备,既能当光分线箱使用也能当光分路器箱使用,操作方便灵活。;
- ◆符合(YD/T988-2007通信光缆交接箱要求)

## 产品应用:

- ◆本产品运用于FTTH光网络中的客户端配线设备,光传输终端的成端熔接、分光、配线输出等功能,能有效的对光缆进行终端、保护及管理,为光网络传输过程中的必需设备;

订货指南: LC-GFS-II-1-2/8

## 技术参数:

配线容量 (Max)	光分路器(模块)容量 (个)			外形尺寸 (mm) (高)x(宽)x(深)
	1/2×4	1/2×8	1×16	
16芯	2	1	0	300×225×80
工作环境温度				-40℃~+60℃
环境湿度				≤95%(+40℃)
大气压力				70kPa~106 kPa
光缆进入数量				1×2根(下进缆)
皮纤进入数量				8×2根(下进缆)
箱门开启角度				180°
接地排耐电压水平				≥3000V(DC)/10mA/1min
绝缘电阻				≥2×1020MΩ/500V



## GFS-VI-1-2/8型光缆光纤分纤箱



## 产品特点:

- ◆本产品由工程塑料阻燃ABS或聚碳酸酯材料经造粒后高温注塑成型,产品外型流畅,抗冲击能力强;
- ◆采用翻板式结构,能高密度的配置端口和分光设施。
- ◆双层结构设计,上层为光分路器配线层,下层为光纤熔接层;
- ◆本产品为多用途配线设备,既能当光分线箱使用也能当光分路器箱使用,操作方便灵活。
- ◆采用独特的防盗锁设计,箱体开闭灵活,防护性能好。
- ◆采用独特的活动铰链结构,施工时能方便的将箱盖卸下,装上以利于熔接配线工作。
- ◆符合(YD/T988-2007通信光缆交接箱要求)

## 产品应用:

- ◆本产品运用于FTTH光网络中的客户端配线设备,光传输终端的成端熔接、分光、配线输出等功能,能有效的对光缆进行终端、保护及管理,为光网络传输过程中的必需设备;

订货指南: LC-GFS-VI-1-2/8

## 技术参数:

配线容量 (Max)	光分路器(模块)容量 (个)			外形尺寸 (mm) (高)x(宽)x(深)
	1/2×4	1/2×8	1×16	
12芯	2	1	0	260×220×85
工作环境温度				-40℃~+60℃
环境湿度				≤95%(+40℃)
大气压力				70kPa~106 kPa
光缆进入数量				1×3根(下进缆)
皮纤进入数量				6×2根(下进缆)
箱门开启角度				180°
接地排耐电压水平				≥3000V(DC)/10mA/1min
绝缘电阻				≥2×1020MΩ/500V



## GFS-VI-1-2/16G型光缆光纤分纤箱

**产品特点:**

- ◆本产品由工程塑料阻燃ABS或聚碳酸酯材料经造粒后高温注塑成型,产品外型流畅,抗冲击能力强;
- ◆双层结构设计,上层为光分路器配线层,下层为光纤熔接层;
- ◆光分路器模块采用抽屉式模块设计,具有很强的互换性和通用性;
- ◆采用翻板式结构,能高密度的配置端口和分光设施。
- ◆符合(YD/T988-2007通信光缆交接箱要求)

**产品应用:**

- ◆本产品运用于FTTH光网络中的客户端配线设备,光传输终端的成端熔接、分光、配线输出等功能,能有效的对光缆进行终接、保护及管理,为光网络传输过程中的必需设备;

**订货指南:** LC - GFS-VI-1-2/16G

**技术参数:**

槽位数(个)	光分路器(微型)容量(个)			外形尺寸(mm) (高)x(宽)x(深)
	1/2×4	1/2×8	1×16	
2槽	2	2	1	375×255×110
工作环境温度	-40℃~+60℃			
环境湿度	≤95%(+40℃)			
大气压力	70kPa~106kPa			
光缆进入数量	1×2根(下进缆)			
皮纤进入数量	8×2根(下进缆)			
箱门开启角度	180°			
接地排耐电压水平	≥3000V(DC)/10mA/1min			
绝缘电阻	≥2×1020MQ500V			



## GFS-VI-1-2/16型光缆光纤分纤箱

**产品特点:**

- ◆本产品由工程塑料阻燃ABS或聚碳酸酯材料经造粒后高温注塑成型,产品外型流畅,抗冲击能力强;
- ◆采用翻板式结构,能高密度的配置端口和分光设施。
- ◆双层结构设计,上层为光分路器配线层,下层为光纤熔接层;
- ◆本产品为多用途配线设备,既能当光分线箱使用也能当光分路器箱使用,操作方便灵活。
- ◆采用独特的防盗锁设计,箱体开闭灵活,防护性能好。
- ◆采用独特的活动铰链结构,施工时能方便的将箱盖卸下、装上以利于熔接配线工作。
- ◆符合(YD/T988-2007通信光缆交接箱要求)

**产品应用:**

- ◆本产品运用于FTTH光网络中的客户端配线设备,光传输终端的成端熔接、分光、配线输出等功能,能有效的对光缆进行终接、保护及管理,为光网络传输过程中的必需设备;

**订货指南:** LC-GFS-VI-1-2/8

**技术参数:**

配线容量(Max)	光分路器(模块)容量(个)			外形尺寸(mm) (高)x(宽)x(深)
	1/2×4	1/2×8	1×16	
24芯	2	2	1	375×255×110
工作环境温度	-40℃~+60℃			
环境湿度	≤95%(+40℃)			
大气压力	70kPa~106kPa			
光缆进入数量	1×2根(下进缆)			
皮纤进入数量	12×2根(下进缆)			
箱门开启角度	180°			
接地排耐电压水平	≥3000V(DC)/10mA/1min			
绝缘电阻	≥2×1020MQ500V			



## GFS-II-6/12型光缆配线箱



## 产品特点:

- ◆本产品由工程塑料阻燃ABS或聚碳酸酯材料经造粒后高温注塑成型,产品外型流畅,抗冲击能力强。
- ◆双层结构设计,上层为光分路器配线层,下层为光纤熔接层;
- ◆采用翻板式结构,能高密度的配置端口和分光设施。
- ◆符合(YD/T988-2007通信光缆交接箱要求)

## 产品应用:

- ◆本产品运用于FTTH光网络中的客户端配线设备,光传输终端的成端熔接、分光、配线输出等功能,能有效的对光缆进行终接、保护及管理,为光网络传输过程中的必需设备;

订货指南: LC - GFS-II-6/12

## 技术参数:

工作环境温度	-40℃ ~ +60℃
环境温度	≤95%(+40℃)
大气压力	70kPa~106 kPa
光缆进入数量	1×1根(下进缆)
皮纤进入数量	1×12根(下进缆)
箱门开启角度	180°
接地排耐电压水平	≥3000V (DC) / 10mA/1min
绝缘电阻	≥2×10 <sup>20</sup> MΩ/500V
配线容量 (Max)	12芯
外形尺寸	(高) 260mm × (宽) 180mm × (深) 60mm



## 终端盒



类别	产品名称	产品编号
终端盒	机架式终端盒	LC-SC24



类别	产品名称	产品编号
终端盒	机架式终端盒	LC-ST24



类别	产品名称	产品编号
终端盒	机架式终端盒	LC-FC24H



类别	产品名称	产品编号
终端盒	机架式终端盒	LC-2SC12

终端盒



类别	产品名称	产品编号
终端盒	机架式终端盒	LC-FC24



类别	产品名称	产品编号
终端盒	壁挂式终端盒	LC-BG-FC24



类别	产品名称	产品编号
终端盒	壁挂式终端盒	LC-ST08



类别	产品名称	产品编号
终端盒	壁挂式终端盒	LC-SC04

理线架



类别	产品名称	产品编号
综合布线	理线架	LC-LX12



类别	产品名称	产品编号
综合布线	理线架	LC-LX24



类别	产品名称	产品编号
综合布线	理线架	LC-LX12A



类别	产品名称	产品编号
综合布线	理线架	LC-LX24A

光配附件



类别	产品名称	产品编号
光配附件	光纤热缩管	LC-PX060



类别	产品名称	产品编号
光配附件	光纤热缩管	LC-DX045



类别	产品名称	产品编号
光配附件	光纤热缩管	LC-DX060



类别	产品名称	产品编号
光配附件	光纤热缩管	LC-PX045

光配附件



类别	产品名称	产品编号
光配附件	二叶线环	LC-XH030



类别	产品名称	产品编号
光配附件	三叶线环	LC-XH015



类别	产品名称	产品编号
光配附件	三叶线环	LC-XH030



类别	产品名称	产品编号
光配附件	储纤筒	LC-CQ070

光配附件



类别	产品名称	产品编号
光配附件	绕纤环	LC-RQ050



类别	产品名称	产品编号
光配附件	绕纤环	LC-RQ030



类别	产品名称	产品编号
光配附件	绕纤环	LC-RQ070



类别	产品名称	产品编号
光配附件	储纤筒	LC-CQ050

光配附件



类别	产品名称	产品编号
光配附件	储纤筒	LC-CQD50



类别	产品名称	产品编号
光配附件	理线环	LC-LX01



类别	产品名称	产品编号
光配附件	理线环	LC-LX02



类别	产品名称	产品编号
光配附件	理线环	LC-LX03

光配附件



类别	产品名称	产品编号
光配附件	理线环	LC-LX04



类别	产品名称	产品编号
光配附件	理线环	LC-LX05



类别	产品名称	产品编号
光配附件	理线环	LC-LX06



类别	产品名称	产品编号
光配附件	理线环	LC-LX07

光配附件



类别	产品名称	产品编号
光配附件	理线环	LC-LX08



类别	产品名称	产品编号
光配附件	理线环	LC-LX09



类别	产品名称	产品编号
光配附件	皮线固定条	LC-PX12



类别	产品名称	产品编号
光配附件	皮线固定条	LC-PX-S08



光配附件



类别	产品名称	产品编号
光配附件	皮线固定条	LC-PX08



类别	产品名称	产品编号
光配附件	压线条	LC-YX12



类别	产品名称	产品编号
光配附件	四位滑块	LC-HK04



类别	产品名称	产品编号
光配附件	法兰支架	LC-FJ06

光配附件



类别	产品名称	产品编号
光配附件	法兰支架	LC-FJ06A



类别	产品名称	产品编号
光配附件	法兰支架	LC-FJ06B



类别	产品名称	产品编号
光配附件	法兰支架	LC-FJ06C



类别	产品名称	产品编号
光配附件	法兰支架	LC-FJ06F

光配附件



类别	产品名称	产品编号
光配附件	停泊位	LC-TB08



类别	产品名称	产品编号
光配附件	停泊位	LC-TB12



类别	产品名称	产品编号
光配附件	单联光缆固定座	LC-GZ01



类别	产品名称	产品编号
光配附件	双联光缆固定座	LC-GZ02

光配附件



类别	产品名称	产品编号
光配附件	理线支架	LC-LX



类别	产品名称	产品编号
光配附件	桌面盒	LC-3M



类别	产品名称	产品编号
光配附件	桌面盒	LC-86



类别	产品名称	产品编号
光配附件	熔纤盘	LC-RX24

光配附件



类别	产品名称	产品编号
光配附件	熔纤盘	LC-RX24B



类别	产品名称	产品编号
光配附件	熔纤盘	LC-RX12P



类别	产品名称	产品编号
光配附件	熔纤盘	LC-RX12



类别	产品名称	产品编号
光配附件	熔纤盘	LC-RX12F

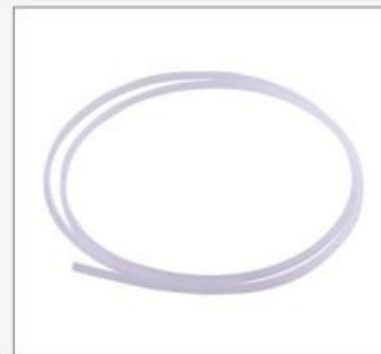
光配附件



类别	产品名称	产品编号
光配附件	熔纤盘	LC-RX04



类别	产品名称	产品编号
光配附件	熔纤盘	LC-RX-D12



类别	产品名称	产品编号
光配附件	裸纤保护管	LC-LX-DZ100



类别	产品名称	产品编号
光配附件	裸纤保护管	LC-LX-SZ100

光配附件



类别	产品名称	产品编号
光配附件	一体化熔纤盘	LC-RX-F12



类别	产品名称	产品编号
光配附件	一体化熔纤盘	LC-RX-Y12

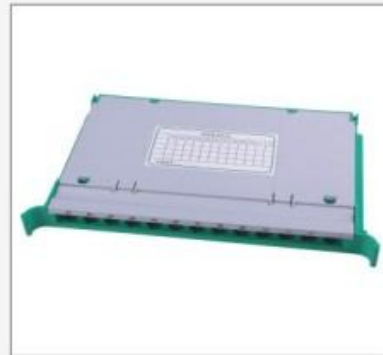


类别	产品名称	产品编号
光配附件	一体化熔纤盘	LC-RX-012H



类别	产品名称	产品编号
光配附件	一体化熔纤盘	LC-RX-012

光配附件



类别	产品名称	产品编号
光配附件	一体化熔纤盘	LC-V20



类别	产品名称	产品编号
光配附件	一体化熔纤盘	LC-RX-12S



类别	产品名称	产品编号
光配附件	光分托盘	LC-GF32



类别	产品名称	产品编号
光配附件	光分托盘	LC-GF16